



Sistema Integrato Sicurezza Stradale

*...e in ogni caso
rispetta gli altri utenti della strada...*

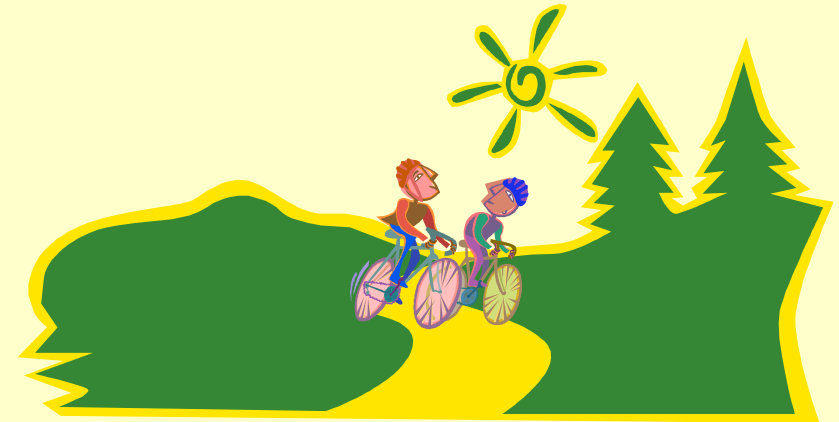


Campagna per l'Educazione Stradale
a cura
dell'Osservatorio della Sicurezza Stradale
della Provincia di Cremona
www.provincia.cremona.it
siss@provincia.cremona.it
tel. 0372 4061

Realizzazione:
Raffaele Di Meo e Alessia Vigani

S.I.S.S.

SE VUOI LASCIARE UN SEGNO
NELLA TUA VITA...
NON FARLO SULLA STRADA!!!



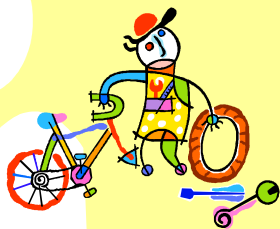
CONSIGLI PRATICI
PER IL CICLISTA



Provincia di Cremona
Osservatorio della Sicurezza Stradale

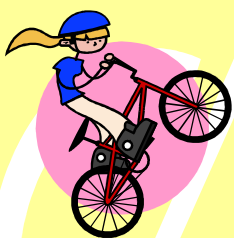
Se usi la bici segui questi semplici suggerimenti:

1. Controlla lo stato di salute delle tue gomme prima di partire, l'efficienza dei freni e del campanello, di aver montato i dispositivi catadiottrici.



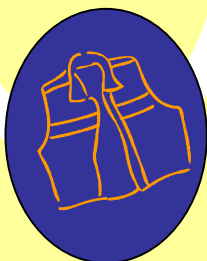
2. Mantieni il più possibile la destra... sei un utente della strada come gli altri e non hai bisogno di occupare una corsia intera!

3. Segnala la svolta sia a destra che a sinistra utilizzando un braccio, l'altro tienilo sul manubrio.



4. Evita manovre azzardate e andature a zig-zag tra i veicoli. Ricordati che puoi usare il cellulare o il lettore mp3 solo con l'auricolare!

5. Renditi visibile, prediligi indumenti chiari, indossa il giubbino riflettente e in condizioni di scarsa visibilità ricordati di accendere le luci.



6. In città non procedere mai affiancato a più di un amico e fuori dal centro abitato avanzate su un'unica fila.



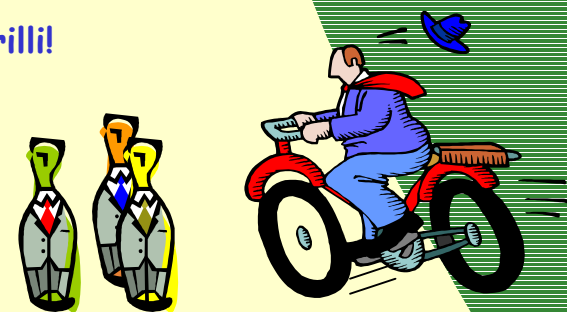
7. Non portare amici sul portapacchi o in canna.



8. Non farti trainare e non trainare altri.

9. Se utilizzi un attraversamento pedonale o percorri una zona pedonale scendi dalla bicicletta e conducala a mano...

I pedoni non sono birilli!



10. E se è presente la pista ciclabile... utilizzala!