

**9.** Evitare manovre brusche o azzardate



**10.** Preferire le marce basse



**11.** Agevolare il transito dei mezzi spargi-sale e sgombraneve in azione

### INFO

- [www.provincia.cremona.it](http://www.provincia.cremona.it)  
[strade@provincia.cremona.it](mailto:strade@provincia.cremona.it)  
tel. 0372 4061
- [www.protezionecivile.regione.lombardia.it](http://www.protezionecivile.regione.lombardia.it)  
tel. 800 061 160

**...collaboriamo!!!**



*a cura di Raffaele Di Meo, Federica Bignamini*

# NEVE

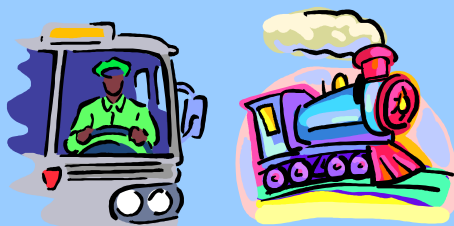
**FIOCCANO I CONSIGLI !!!**



Provincia di Cremona  
Settore Manutenzione Strade e Viabilità

Il settore Manutenzione Strade e Viabilità della Provincia di Cremona nell'ambito della manutenzione invernale della rete stradale provinciale, al fine di garantire la transitabilità delle strade e di ridurre per quanto possibile i disagi, comunica che in occasione delle previste precipitazioni nevose saranno attivate tutte le risorse (umane e materiali) disponibili, e ricorda a tutti gli utenti della strada alcuni basilari e fondamentali consigli di buona pratica da tenere in caso di nevicate:

**1.** Usare l'automezzo solo per effettiva necessità, ed in tal caso ridurre al minimo l'utilizzo (se possibile prediligere il trasporto pubblico)

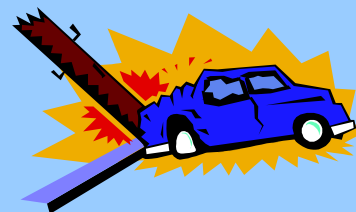


**2.** Adeguare le proprie abitudini quotidiane alla particolare situazione meteorologica contingente (ad esempio anticipare l'ora di partenza, ridurre il numero degli spostamenti, accordarsi con amici o colleghi per ottimizzare i posti auto per itinerari comuni)

**3.** Controllare l'equipaggiamento della propria vettura prima di partire (catene da neve, pneumatici adeguati, etc...)

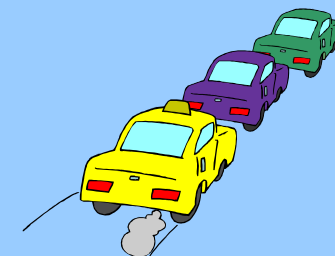


**4.** Non avere fretta, ma procedere con prudenza mantenendo una velocità ridotta e costante



**5.** Valutare con attenzione l'aderenza sulla strada (lo spazio di frenata con la neve aumenta di circa 3-4 volte, con il ghiaccio sino a 8-10 volte)

**6.** Aumentare la distanza di sicurezza dal veicolo che precede



**7.** Evitare frenate decise, aiutarsi con il freno motore

**8.** Limitare l'accelerazione

