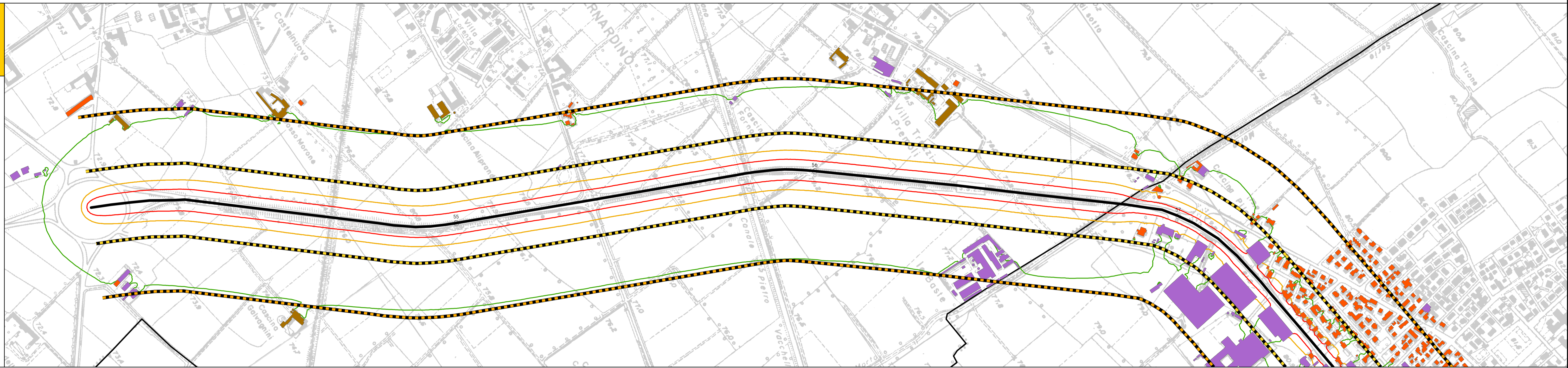


LEQ(A) DIURNO (06:00 - 22:00)
STRADA CRSPEXSS235
 DAL KM 54 AL KM 57+600

SCALA 1:5000

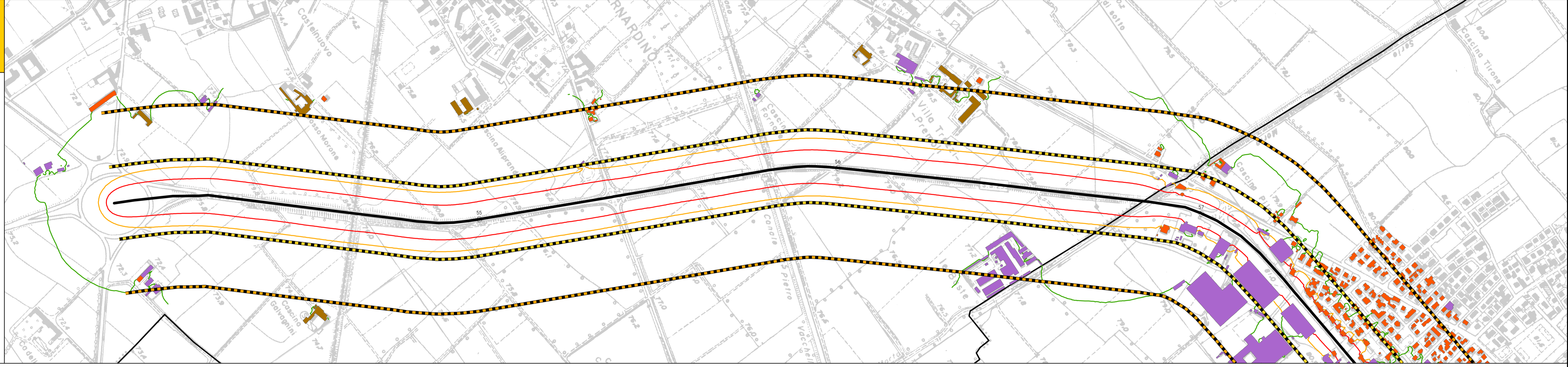
- CRSPEXSS235
- FASCIA 100 M
- FASCIA 150 M
- CONFINI COMUNALE
- ISOFONICHE LEQ_D DB(A)
- 50
- 65
- > 70
- URBANIZZATO
- CASCINE
- PRODUTTIVO O SERVIZI
- RECETTORE SENSIBILE
- RESIDENZIALE



LEQ(A) NOTTURNO (22:00 - 06:00)
STRADA CRSPEXSS235
 DAL KM 54 AL KM 57+600

SCALA 1:5000

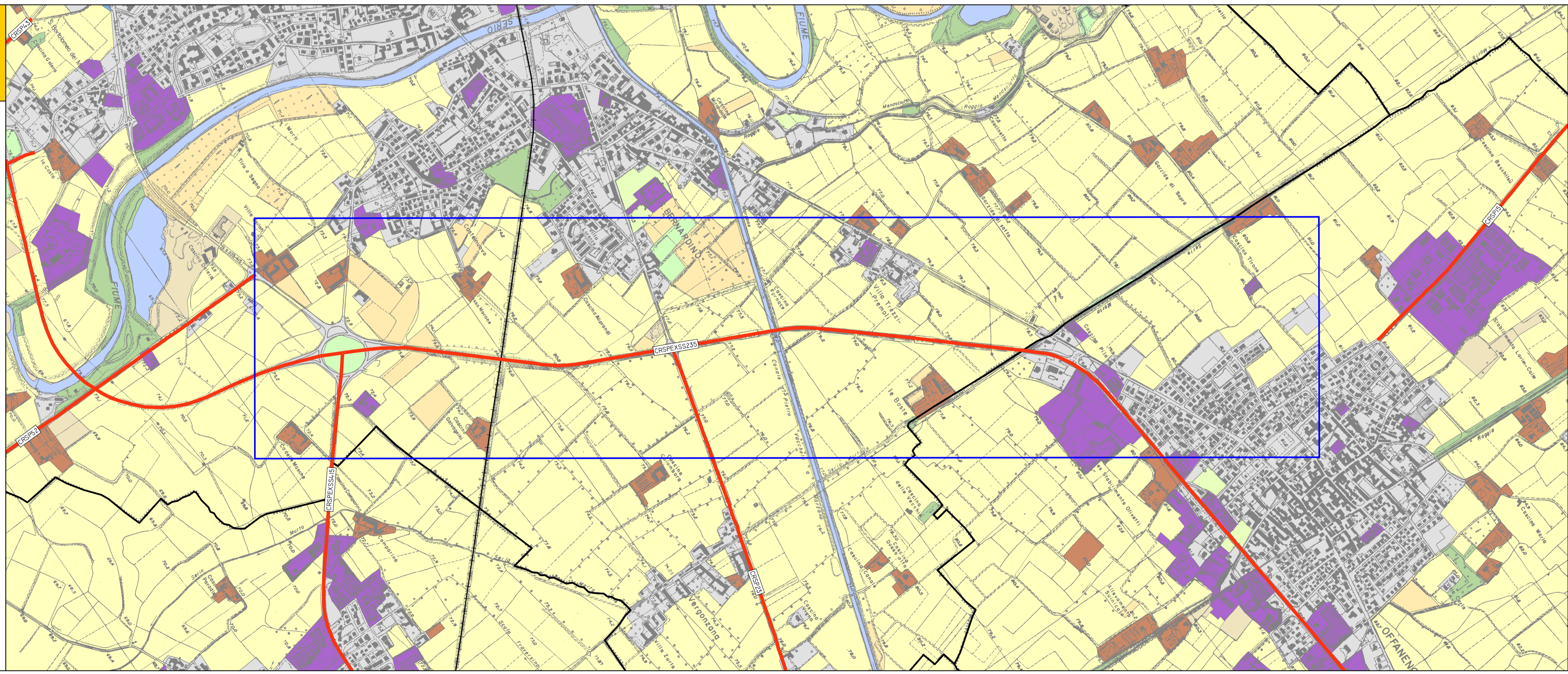
- CRSPEXSS235
- FASCIA 100 M
- FASCIA 150 M
- CONFINI COMUNALE
- ISOFONICHE LEQ_N DB(A)
- 40
- 55
- > 60
- URBANIZZATO
- CASCINE
- PRODUTTIVO O SERVIZI
- RECETTORE SENSIBILE
- RESIDENZIALE




INQUADRAMENTO TERRITORIALE
STRADA CRSPEXSS235

SCALA 1:10000

- RETE STRADALE PROVINCIALE
- TRATTE FERROVIARIE
- CONFINI COMUNALE
- USO DEL SUOLO DUSAF
- AREE IDRICHE
- BOSCHI
- LEGNOSE AGRARIE
- VEGETAZIONE NATURALE
- PRATI
- AREE STERILI
- SEMINATIVO
- RESIDENZIALE
- CASCINE
- PRODUTTIVO E SERVIZI
- OSPEDALE






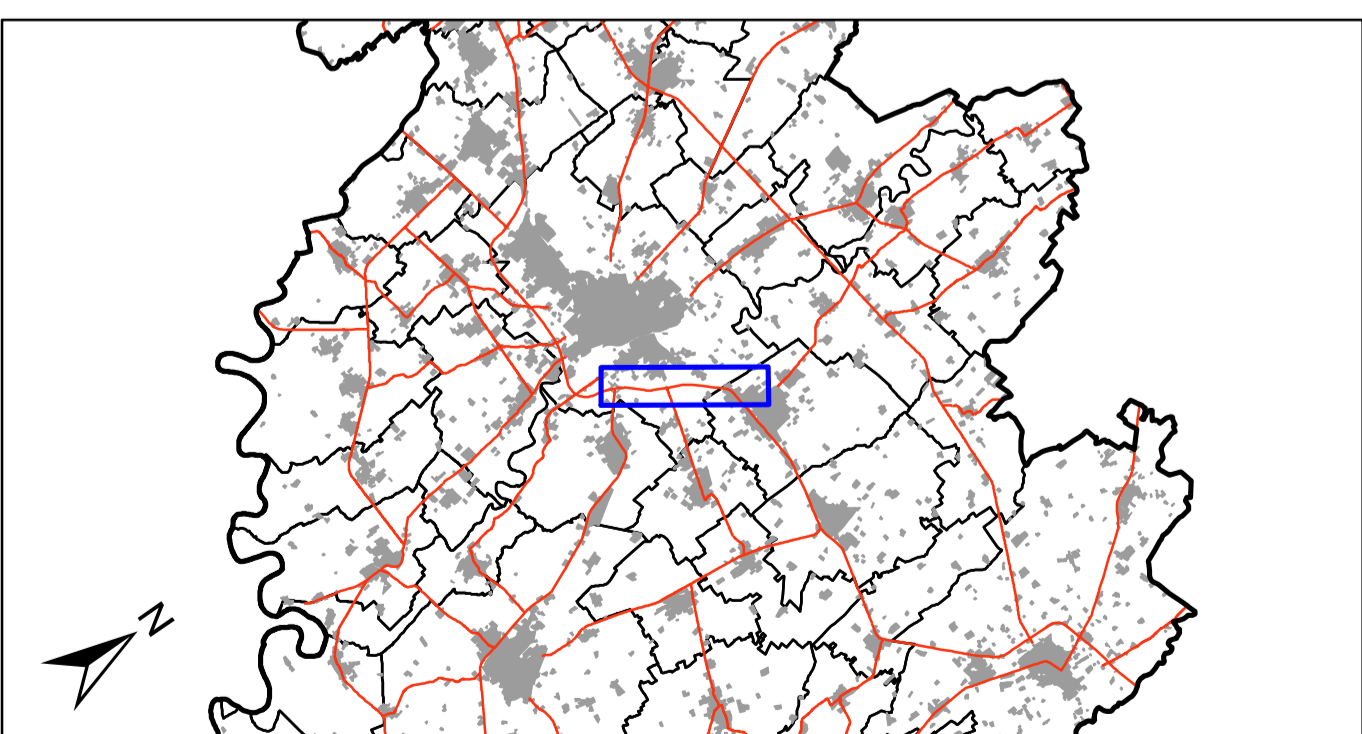
Provincia di Cremona

UFFICIO TECNICO

SERVIZIO PROGETTAZIONE E DIREZIONE LAVORI NUOVE OPERE STRADALI



PIANO ACUSTICO E MAPPATURA ACUSTICA
DELLE STRADE PROVINCIALI



[3.2] TAVOLA 13.B		DATA STAMPA: 11/02/2008	
STRADA CRSPEXSS235 - DAL KM 54 AL KM 57+600			
PROGETTO: ARPA LOMBARDA - DIPARTIMENTO DI CREMONA		COMITENTE: AMMINISTRAZIONE PROVINCIALE	
RESP. SIT ING. MATTIA GIUSTALI	RESP. PROGETTO ALESSANDRO LOSA	DIRETT. DIPARTIMENTO DOTT. PAOLO BEATI	TECNICO ISTRUTTORE ING. ROBERTO VANINI
			RESP. PROCEDIMENTO ING. VERINO GATTI