

Leq(A) Diurno (06:00 - 22:00)
 Strada CRSPExSS235
 Dal km 67+700 al km 69+500

Scala 1:5000

- CRSPExSS235 <3.000.000 v/a
- Fascia 100 m
- Fascia 150 m
- Confine comunale

Isofoniche Leq_d dB(A)

- 50
- 65
- > 70

Urbanizzato

- Cascine
- Produttivo o servizi
- Recettore sensibile
- Residenziale



Leq(A) Notturmo (22:00 - 06:00)
 Strada CRSPExSS235
 Dal km 67+700 al km 69+500

Scala 1:5000

- CRSPExSS235 <3.000.000 v/a
- Fascia 100 m
- Fascia 150 m
- Confine comunale

Isofoniche Leq_n dB(A)

- 40
- 55
- > 60

Urbanizzato

- Cascine
- Produttivo o servizi
- Recettore sensibile
- Residenziale



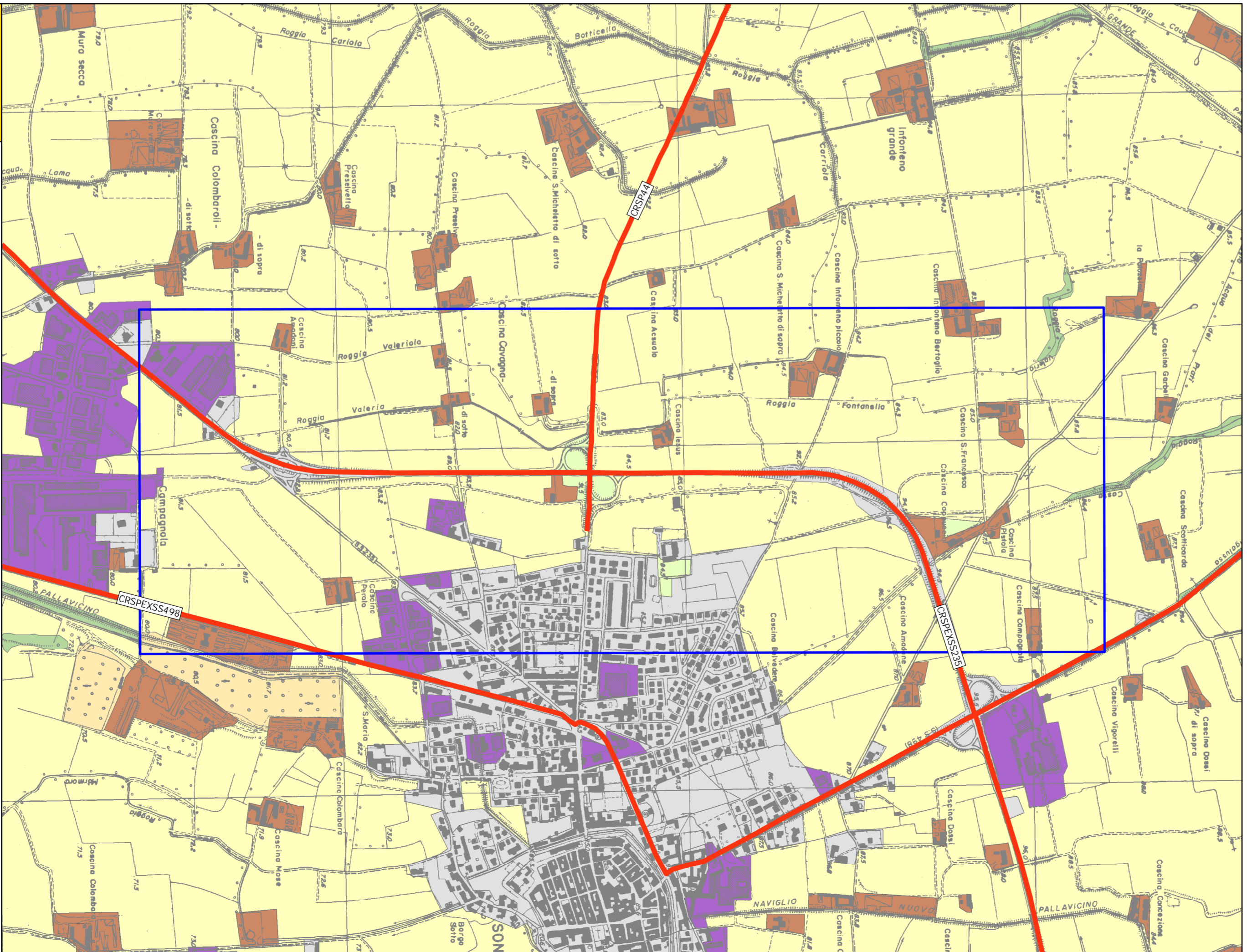
Inquadramento territoriale
 Strada CRSPExSS235

Scala 1:10000

- Rete stradale provinciale
- Tratte ferroviarie
- Confine comunale

Uso del suolo DUSAF

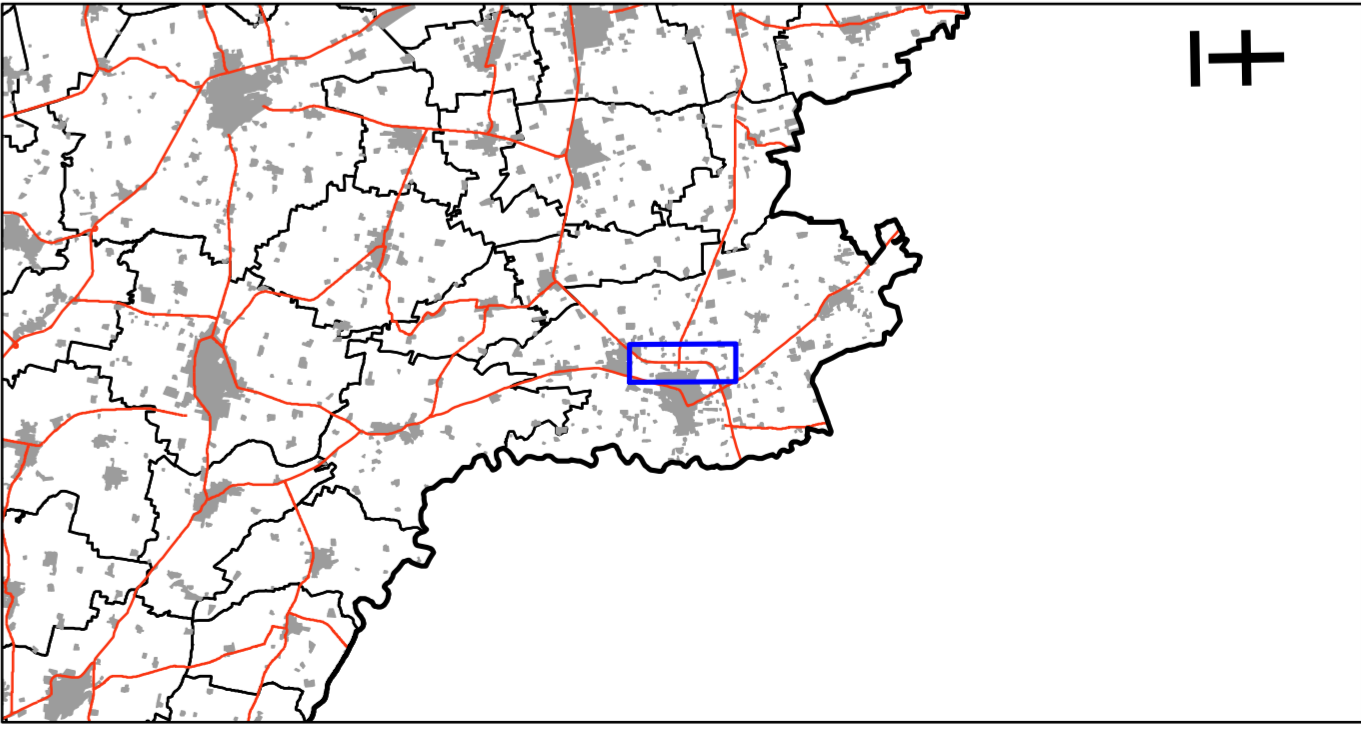
- Aree idriche
- Boschi
- Legnose agrarie
- Vegetazione naturale
- Prati
- Aree sterili
- Seminativo
- Residenziale
- Cascine
- Produttivo e servizi
- Ospedale



PROVINCIA DI CREMONA

UFFICIO TECNICO
 SERVIZIO PROGETTAZIONE E DIREZIONE LAVORI NUOVE OPERE STRADALI

**PIANO ACUSTICO E MAPPATURA ACUSTICA
 DELLE STRADE PROVINCIALI**



[3.2] TAVOLA 13.F

Strada CRSPExSS235 - Dal km 67+700 al km 69+500

Data stampa: 19/07/2010

Mapa di rumore delle strade provinciali
 da 3000000 a 6000000 di veicoli l'anno

Progetto: ARPA Lombardia - Dipartimento di Cremona

Committente: Amministrazione Provinciale

Resp. SIT
 Ing. Mattia Guastaldi

Resp. Progetto
 Alessandro Loda

Dirett. Dipartimento
 Dott. Paolo Beati

Tecnico Istruttore
 Ing. Roberto Zanini

Resp. Procedimento
 Ing. Patrizia Marabatta