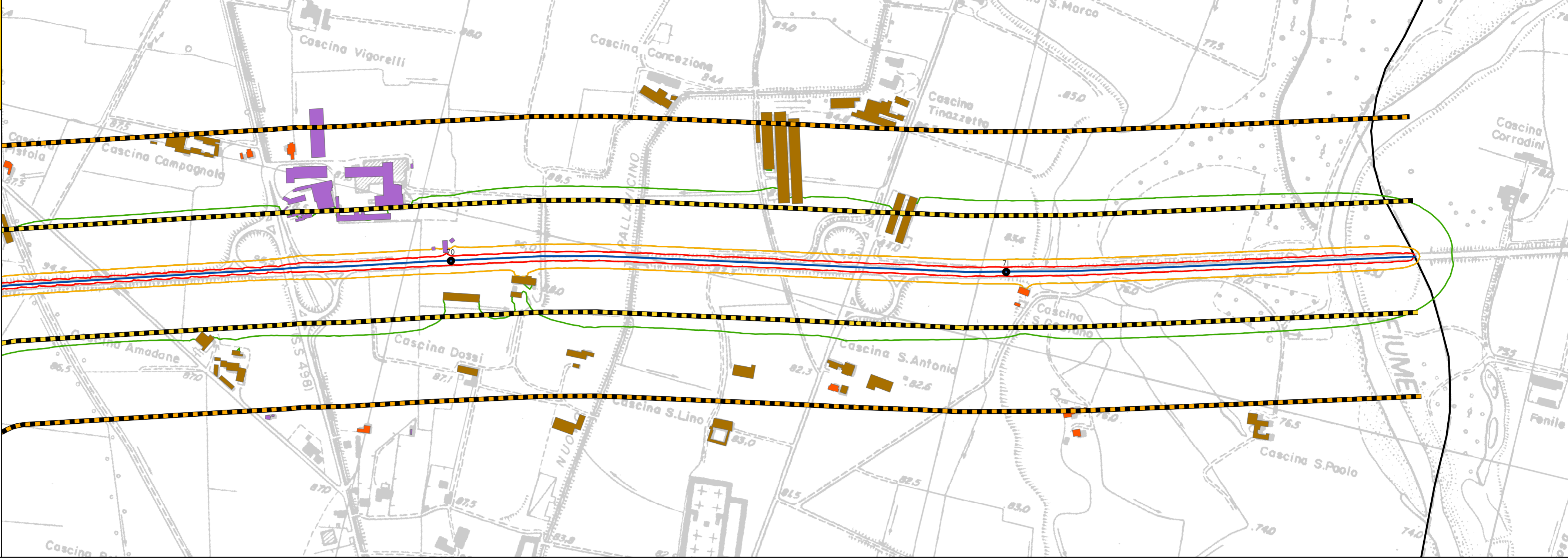


Leq(A) DIURNO (06:00 - 22:00)
STRADA CRSPPEXS235
 DAL KM 69+200 AL KM 71+700

SCALA 1:5000

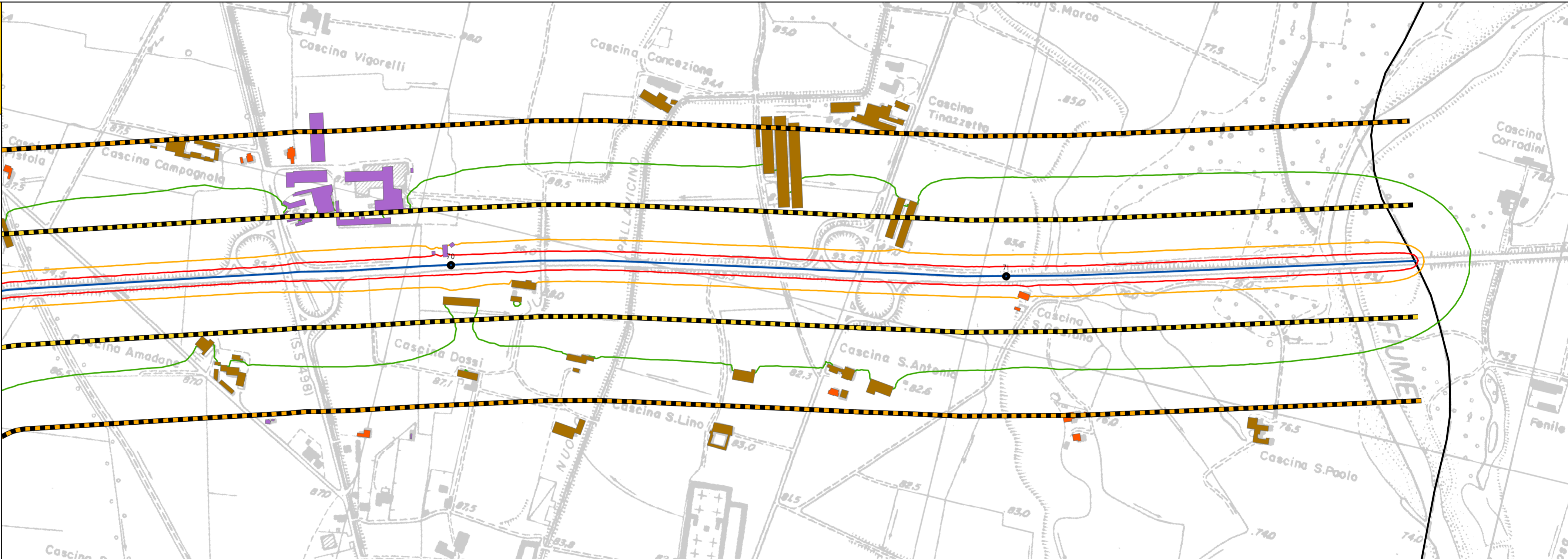
- CRSPPEXS235 <3.000.000 V/A
- FASCIA 100 M
- FASCIA 150 M
- CONFINI COMUNALI
- ISOFOONICHE LEQ_D DB(A)
- 50
- 65
- > 70
- URBANIZZATO
- CASCINE
- PRODUTTIVO O SERVIZI
- RECETTORE SENSIBILE
- RESIDENZIALE



Leq(A) NOTTURNO (22:00 - 06:00)
STRADA CRSPPEXS235
 DAL KM 69+200 AL KM 71+700

SCALA 1:5000

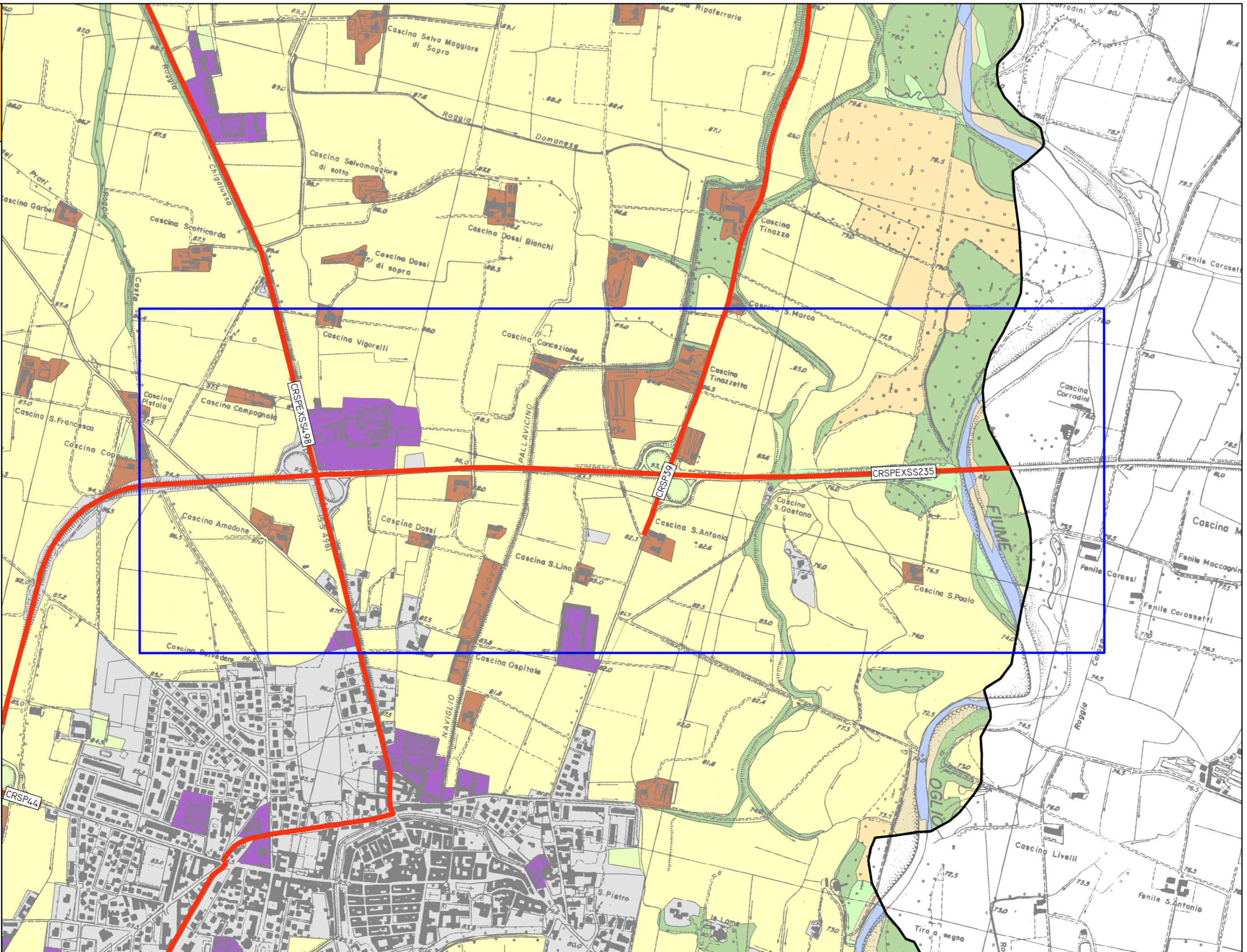
- CRSPPEXS235 <3.000.000 V/A
- FASCIA 100 M
- FASCIA 150 M
- CONFINI COMUNALI
- ISOFOONICHE LEQ_N DB(A)
- 40
- 55
- > 60
- URBANIZZATO
- CASCINE
- PRODUTTIVO O SERVIZI
- RECETTORE SENSIBILE
- RESIDENZIALE



INQUADRAMENTO TERRITORIALE
STRADA CRSPPEXS235

SCALA 1:10000

- RETE STRADALE PROVINCIALE
- TRATTE FERROVIARIE
- CONFINI COMUNALI
- USO DEL SUOLO DUSAF
- AREE IDRICHE
- BOSCHI
- LEGNOSE AGRARIE
- VEGETAZIONE NATURALE
- PRATI
- AREE STERILI
- SEMINATIVO
- RESIDENZIALE
- CASCINE
- PRODUTTIVO E SERVIZI
- OSPEDALE



ARPA
 Agenzia Regionale
 per la Protezione dell'Ambiente
 della Lombardia

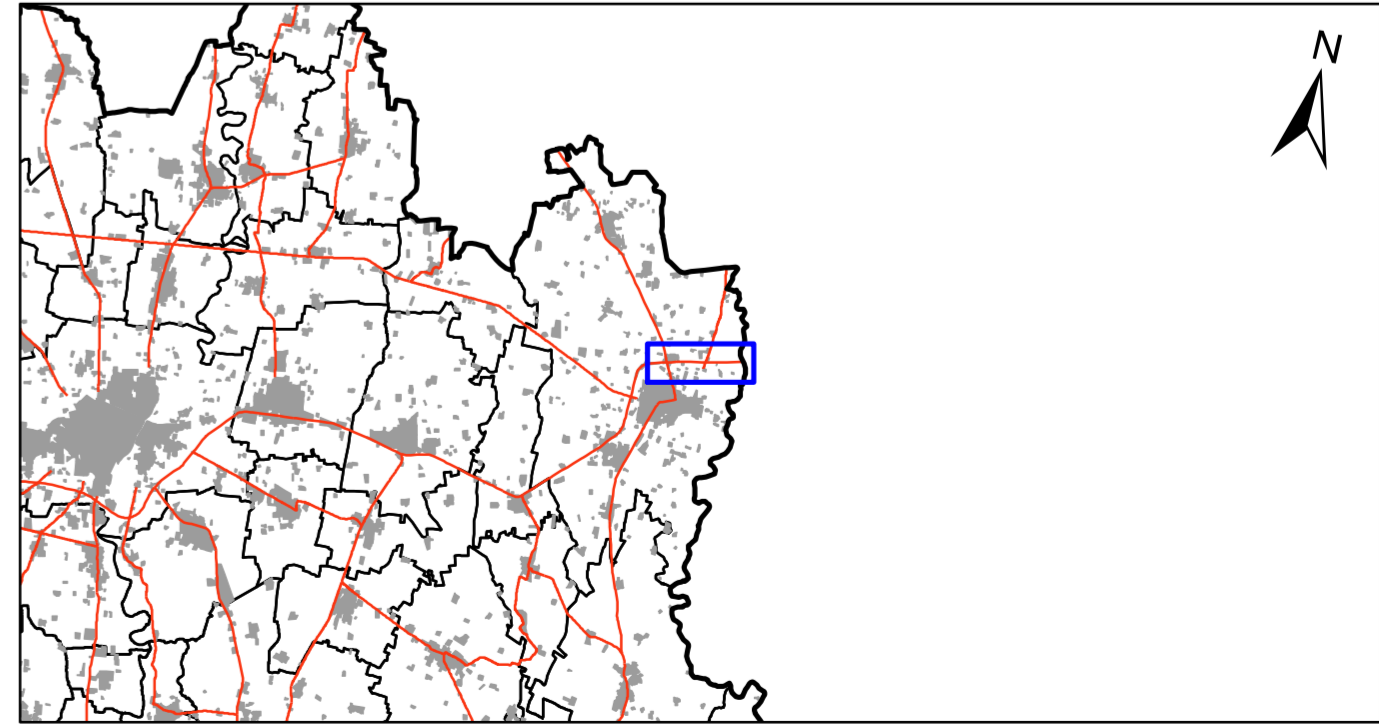


PROVINCIA DI CREMONA

UFFICIO TECNICO

SERVIZIO PROGETTAZIONE E DIREZIONE LAVORI NUOVE OPERE STRADALI

**PIANO ACUSTICO E MAPPATURA ACUSTICA
 DELLE STRADE PROVINCIALI**



[3.2] TAVOLA 13.G

STRADA CRSPPEXS235 - DAL KM 69+200 AL KM 71+700

DATA STAMPA: 10/02/2008

MAPPA DI RUMORE DELLE STRADE PROVINCIALI
 DA 3000000 A 6000000 DI VEICOLI L'ANNO

PROGETTO: ARPA LOMBARDIA - DIPARTIMENTO DI CREMONA

COMITENTE: AMMINISTRAZIONE PROVINCIALE

RESP. SIT
 ING. MATTIA GUASTALDI

RESP. PROGETTO
 ALESSANDRO LODA

DIRETT. DIPARTIMENTO
 DOTT. PAOLO BEATI

TECNICO ISTRUTTORE
 ING. ROBERTO YANZINI

RESP. PROCEDIMENTO
 ING. VERRINO GATTI