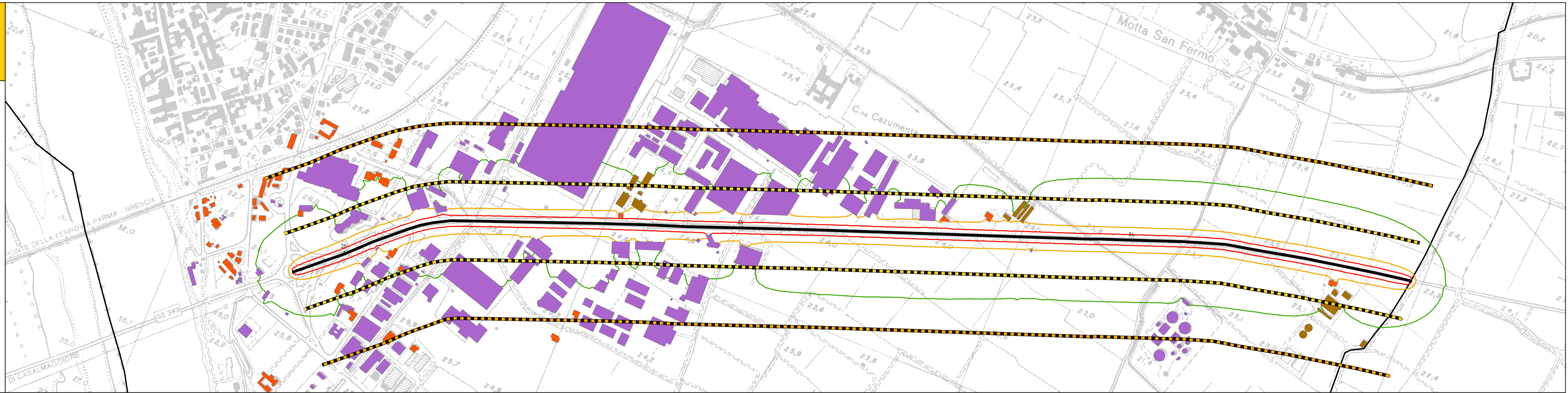


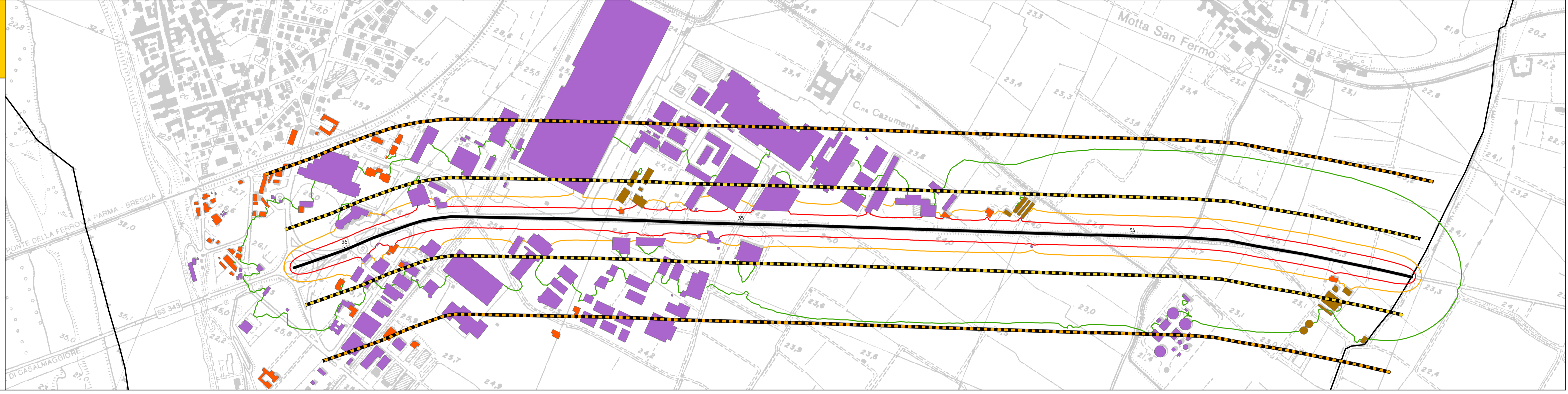
Leq(A) DIURNO (06:00 - 22:00)
 STRADA CRSPEXSS420
 DAL KM 33+200 AL KM 36+100

- SCALA 1:5000
- CRSPEXSS420
 - FASCIA 100 M
 - FASCIA 150 M
 - CONFINI COMUNALE
 - ISOFOONICHE Leq_D dB(A)
 - 50
 - 65
 - > 70
 - URBANIZZATO
 - CASCINE
 - PRODUTTIVO O SERVIZI
 - RECETTORE SENSIBILE
 - RESIDENZIALE



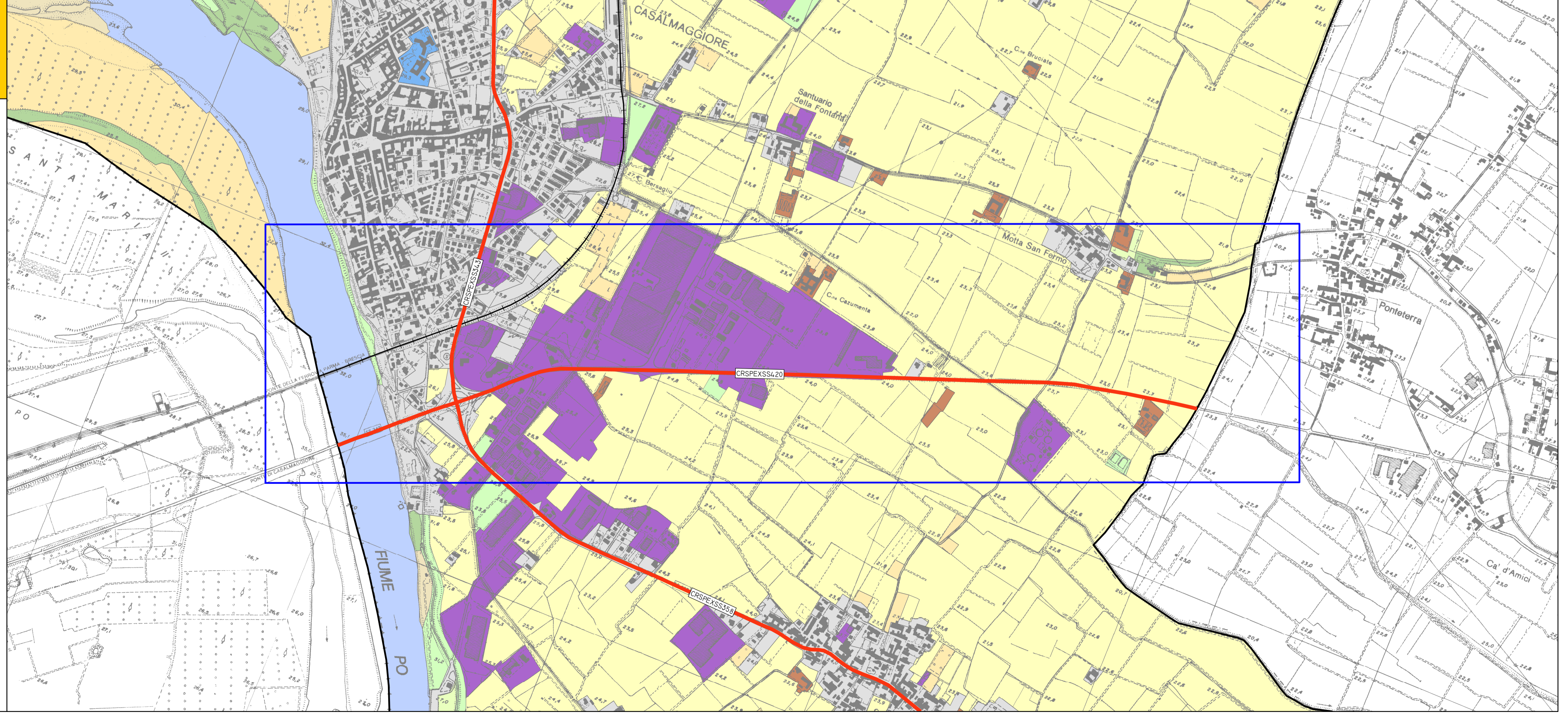
Leq(A) NOTTURNO (22:00 - 06:00)
 STRADA CRSPEXSS420
 DAL KM 33+200 AL KM 36+100

- SCALA 1:5000
- CRSPEXSS420
 - FASCIA 100 M
 - FASCIA 150 M
 - CONFINI COMUNALE
 - ISOFOONICHE Leq_N dB(A)
 - 40
 - 55
 - > 60
 - URBANIZZATO
 - CASCINE
 - PRODUTTIVO O SERVIZI
 - RECETTORE SENSIBILE
 - RESIDENZIALE



INQUADRAMENTO TERRITORIALE
 STRADA CRSPEXSS420

- SCALA 1:10000
- RETE STRADALE PROVINCIALE
 - TRATTE FERROVIARIE
 - CONFINI COMUNALE
 - USO DEL SUOLO DUSAF
 - AREE IDRICHE
 - BOSCHI
 - LEGNOSE AGRARIE
 - VEGETAZIONE NATURALE
 - PRATI
 - AREE STERILI
 - SEMINATIVO
 - RESIDENZIALE
 - CASCINE
 - PRODUTTIVO E SERVIZI
 - OSPEDALE





Agencia Regionale
per la Protezione dell'Ambiente
della Lombardia



PROVINCIA DI CREMONA
 UFFICIO TECNICO
 SERVIZIO PROGETTAZIONE E DIREZIONE LAVORI NUOVE OPERE STRADALI

**PIANO ACUSTICO E MAPPATURA ACUSTICA
 DELLE STRADE PROVINCIALI**



[3.2] TAVOLA I7		DATA STAMPA: 11/02/2008	
STRADA CRSPEXSS420 - DAL KM 33+200 AL KM 36+100		MAPPA DI RUMORE DELLE STRADE PROVINCIALI DA 3000000 A 6000000 DI VEICOLI L'ANNO	
PROGETTO: ARPA LOMBARDIA - DIPARTIMENTO DI CREMONA		COMMITTENTE: AMMINISTRAZIONE PROVINCIALE	
RESP. SIT ING. NATIA GUASTALDI	RESP. PROGETTO ALESSANDRO LODI	DIRETT. DIPARTIMENTO DOTT. PAOLO BEATI	TECNICO ISTRUTTORE ING. ROBERTO VANDINI
		RESP. PROCEDIMENTO ING. VERINO GATTI	