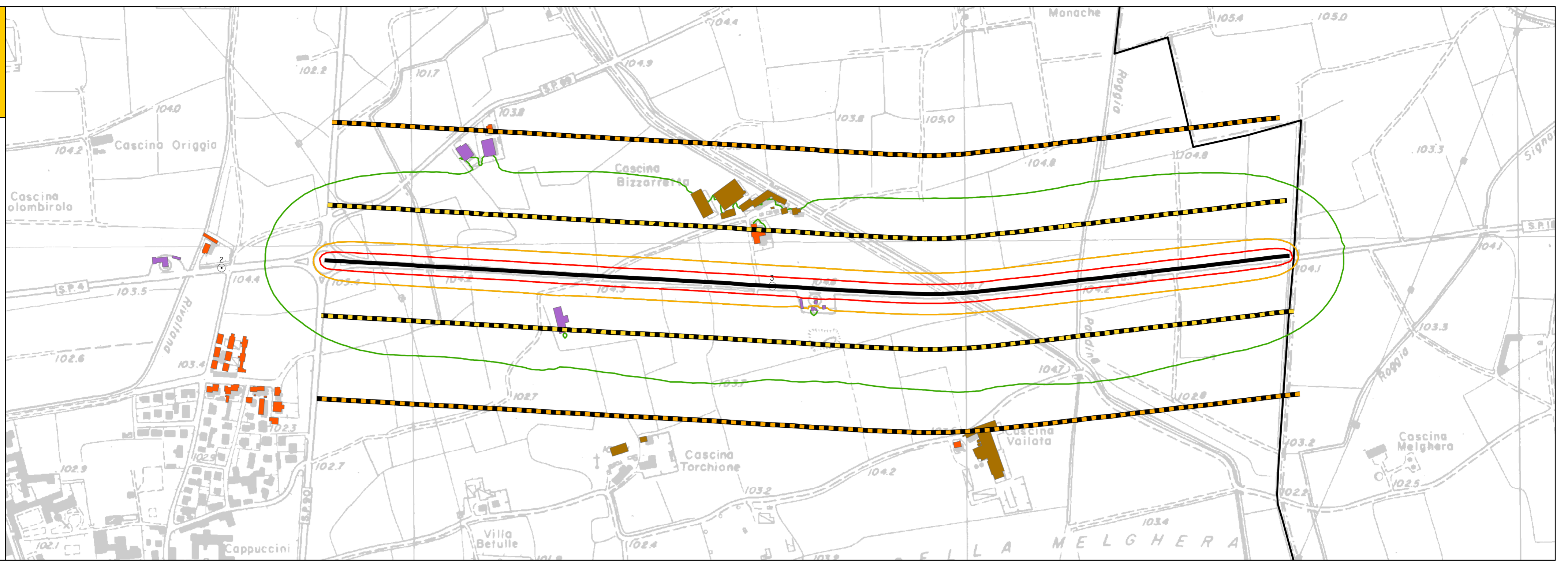


LEQ (A) DIURNO (06:00 - 22:00)

STRADA CRSP4
DAL KM 2+500 AL KM 3+900

SCALA 1:5000

- CRSP4
- FASCIA 100 M
- FASCIA 150 M
- - - CONFINO COMUNALE
- ISOFOICHE LEQ_D DB(A)
- 50
- 65
- > 70
- URBANIZZATO
- CASCINE
- PRODUTTIVO O SERVIZI
- RECETTORE SENSIBILE
- RESIDENZIALE

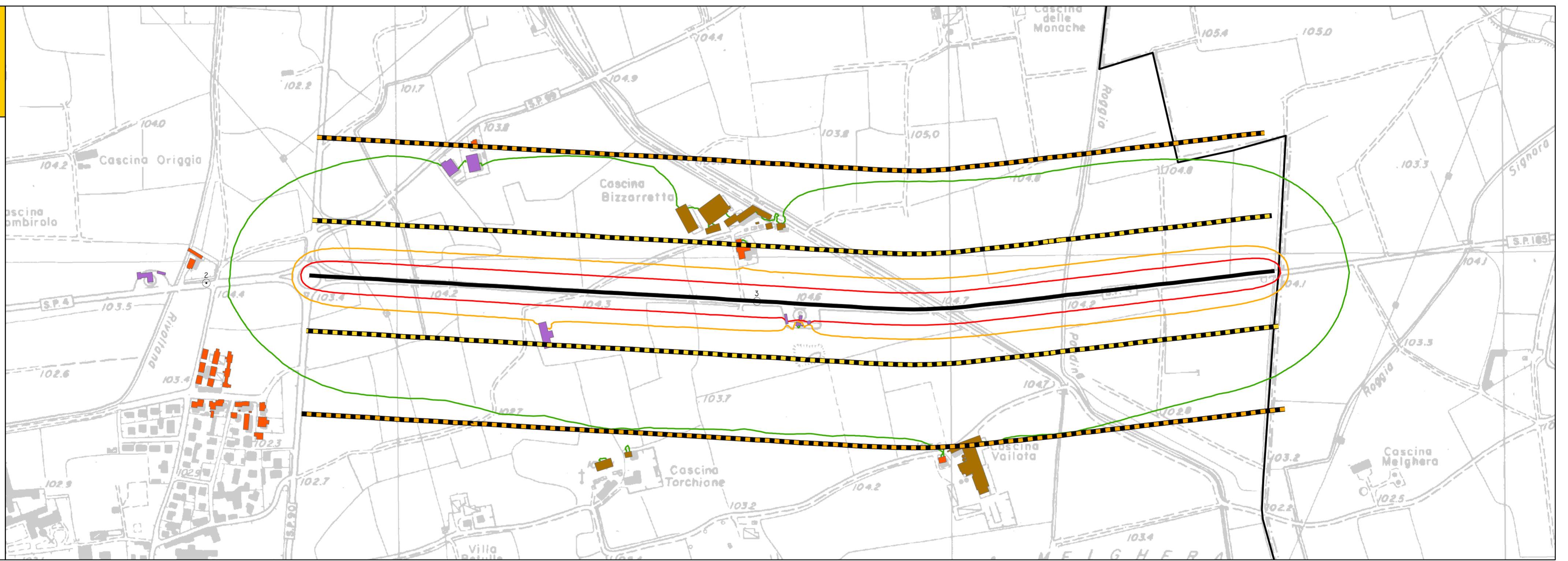


LEQ (A) NOTTURNO (22:00 - 06:00)

STRADA CRSP4
DAL KM 2+500 AL KM 3+900

SCALA 1:5000

- CRSP4
- FASCIA 100 M
- FASCIA 150 M
- - - CONFINO COMUNALE
- ISOFOICHE LEQ_N DB(A)
- 40
- 55
- > 60
- URBANIZZATO
- CASCINE
- PRODUTTIVO O SERVIZI
- RECETTORE SENSIBILE
- RESIDENZIALE

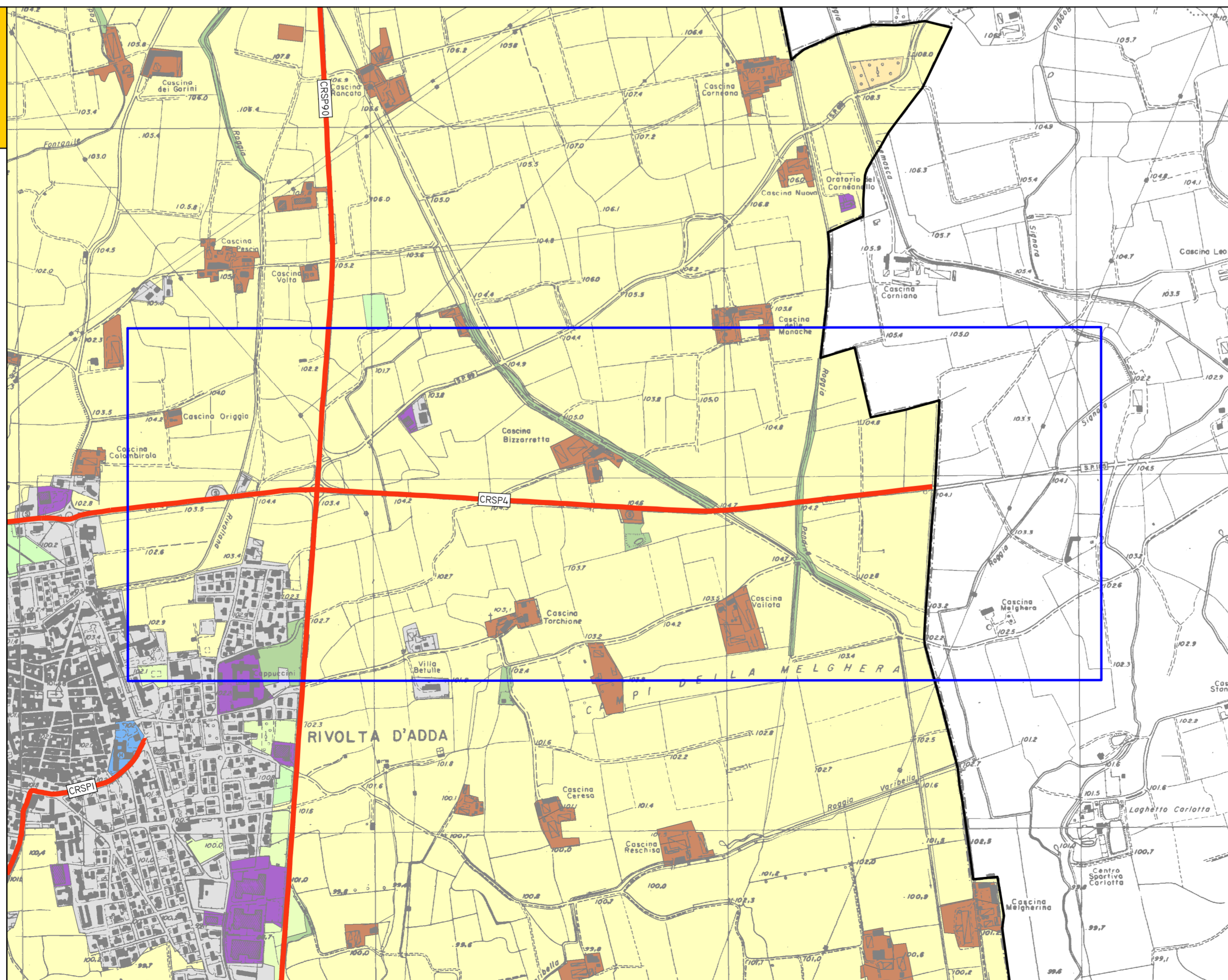


INQUADRAMENTO TERRITORIALE

STRADA CRSP4

SCALA 1:10000

- RETE STRADALE PROVINCIALE
- TRATTE FERROVIARIE
- CONFINO COMUNALE
- USO DEL SUOLO DUSAF
- AREE IDRICHE
- BOSCHI
- LEGNOSE AGRARIE
- VEGETAZIONE NATURALE
- PRATI
- AREE STERILI
- SEMINATIVO
- RESIDENZIALE
- CASCINE
- PRODUTTIVO E SERVIZI
- OSPEDALE



ARPA
Agenzia Regionale
per la Protezione dell'Ambiente
della Lombardia

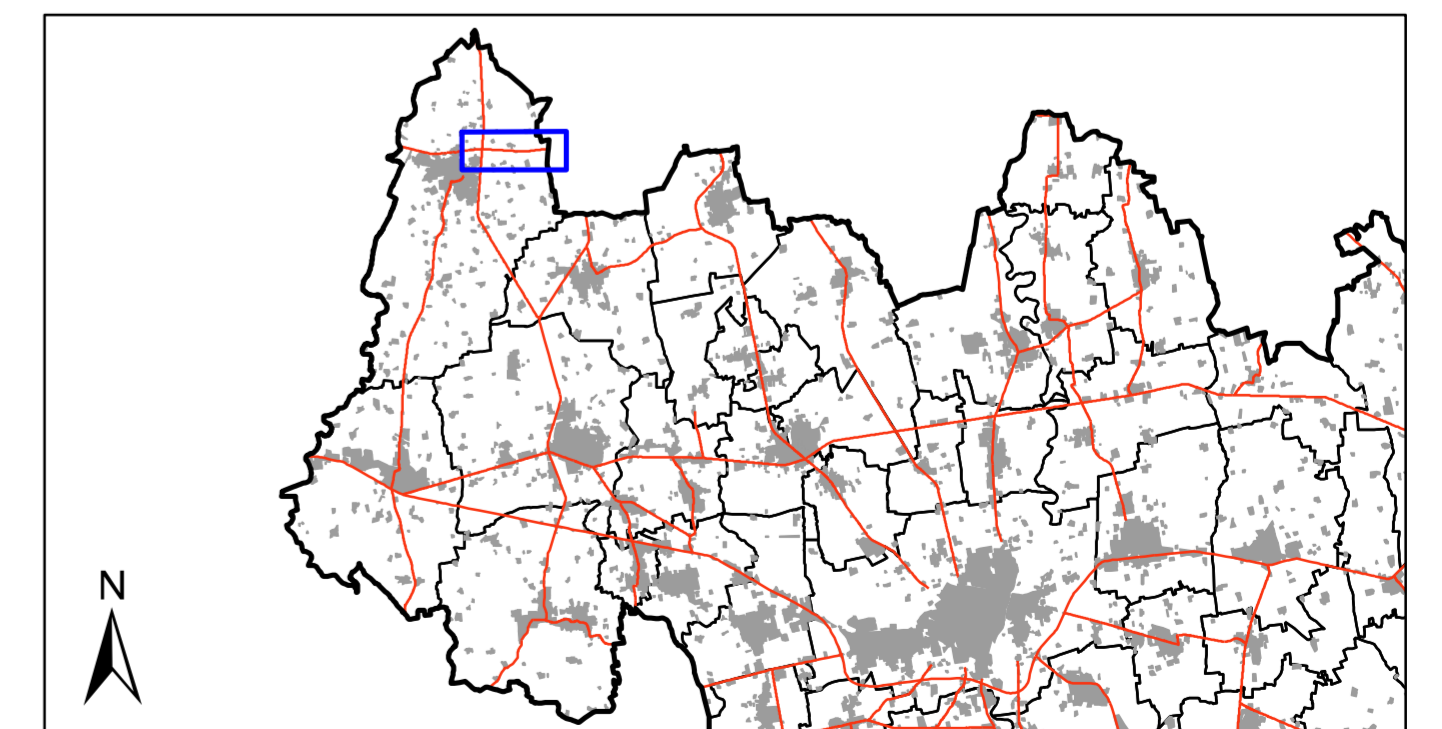


PROVINCIA DI CREMONA

UFFICIO TECNICO

SERVIZIO PROGETTAZIONE E DIREZIONE LAVORI NUOVE OPERE STRADALI

PIANO ACUSTICO E MAPPATURA ACUSTICA
DELLE STRADE PROVINCIALI



[3.2] TAVOLA 4

STRADA CRSP4 - DAL KM 2+500 AL KM 3+900

DATA STAMPA: 11/02/2008

MAPPA DI RUMORE DELLE STRADE PROVINCIALI
DA 3000000 A 6000000 DI VEICOLI L'ANNO

PROGETTO: ARPA LOMBARDA - DIPARTIMENTO DI CREMONA

COMMITTENTE: AMMINISTRAZIONE PROVINCIALE

RESP. SIT
ING. MATTIA GUASTALDI

RESP. PROGETTO
ALESSANDRO LUDA

DIRETT. DIPARTIMENTO
DOTT. PAOLO BEATI

TECNICO ISTRUTTORE
ING. ROBERTO VANZINI

RESP. PROCEDIMENTO
ING. VERINO GATTI