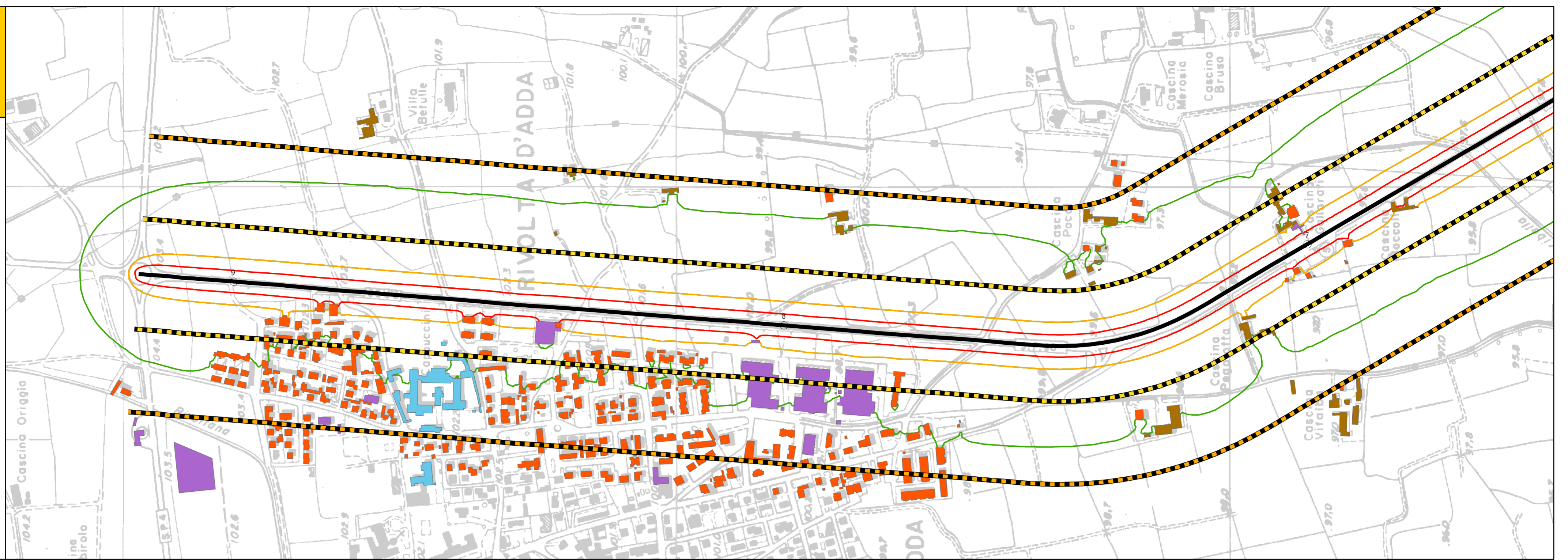


Leq(A) DIURNO (06:00 - 22:00)

STRADA CRSP90  
DAL KM 6+500 AL KM 9+200

SCALA 1:5000

- CRSP90
- FASCIA 100 M
- FASCIA 150 M
- CONFINI COMUNALI
- ISOFOONICHE Leq\_d DB(A)
  - 50
  - 65
  - > 70
- URBANIZZATO
  - CASCINE
  - PRODUTTIVO O SERVIZI
  - RECETTORE SENSIBILE
  - RESIDENZIALE

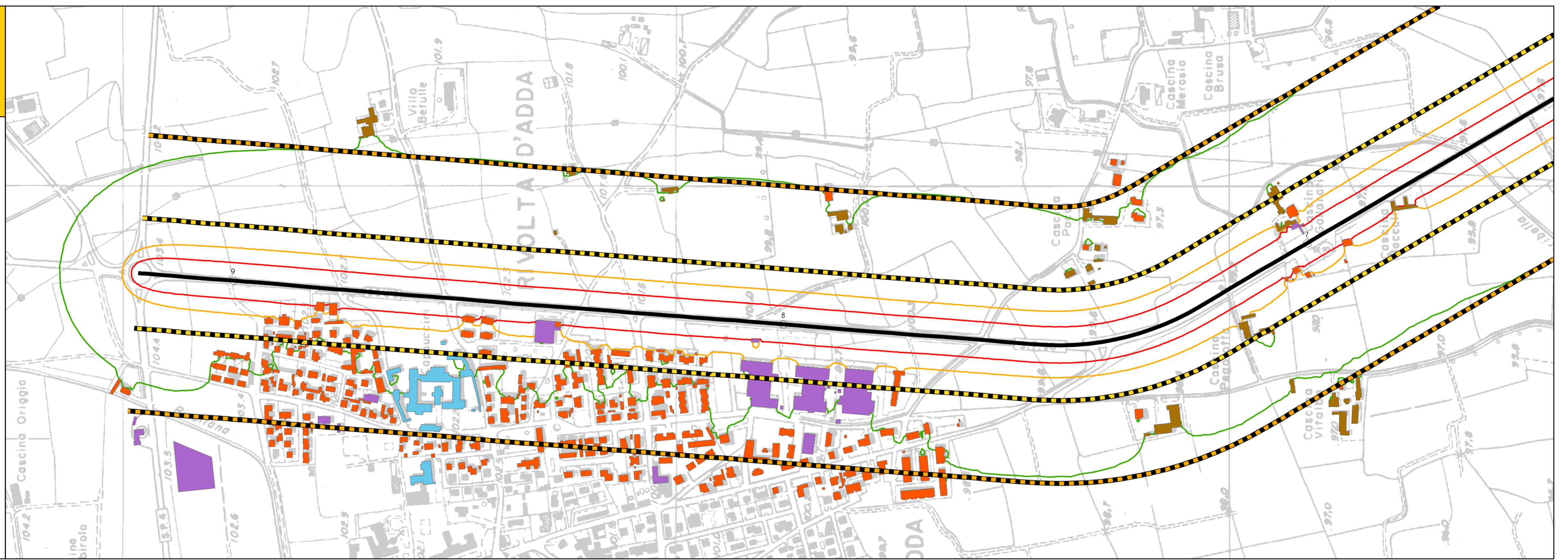


Leq (A) NOTTURNO (22:00 - 06:00)

STRADA CRSP90  
DAL KM 6+500 AL KM 9+200

SCALA 1:5000

- CRSP90
- FASCIA 100 M
- FASCIA 150 M
- CONFINI COMUNALI
- ISOFOONICHE Leq\_n DB(A)
  - 40
  - 55
  - > 60
- URBANIZZATO
  - CASCINE
  - PRODUTTIVO O SERVIZI
  - RECETTORE SENSIBILE
  - RESIDENZIALE

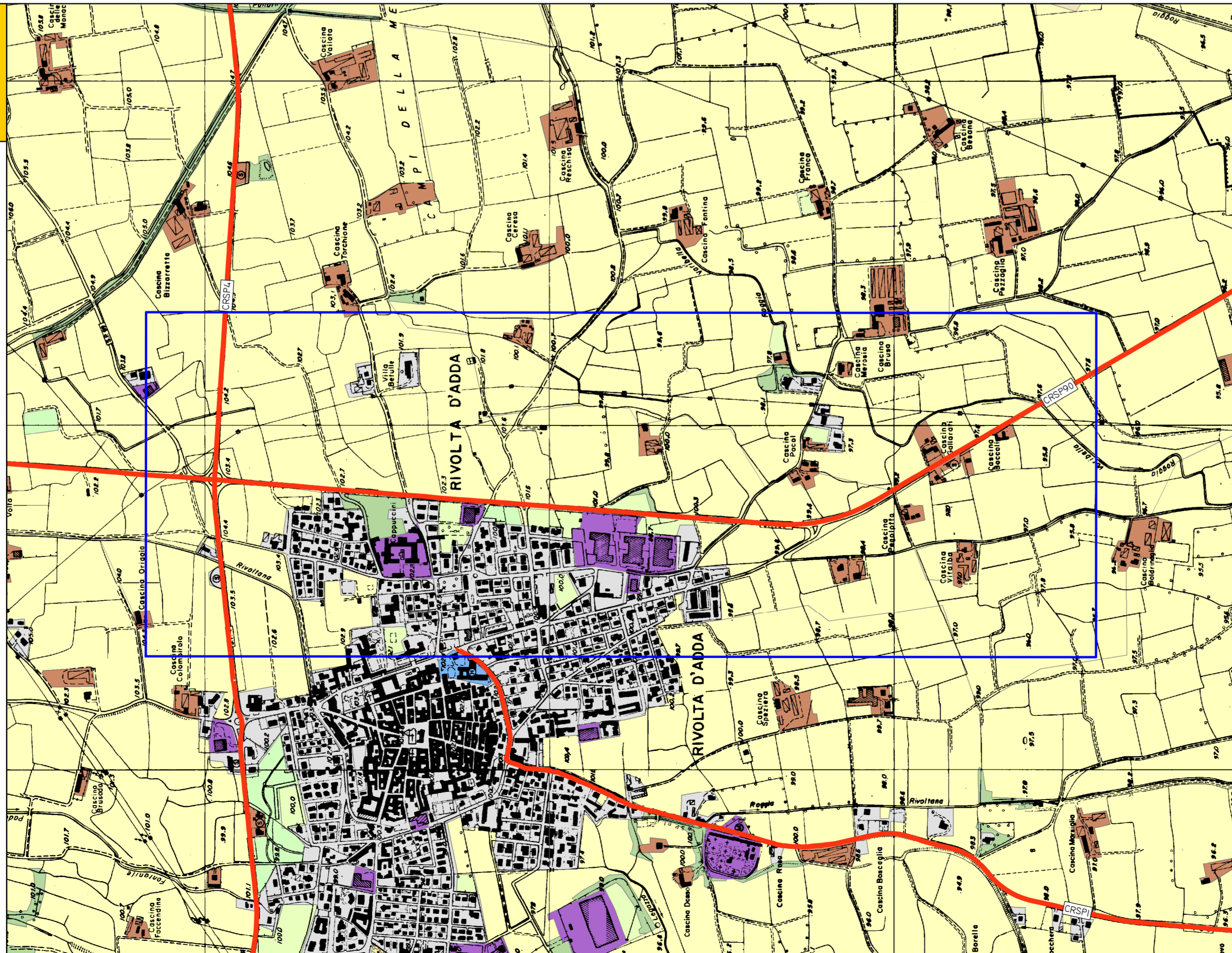


INQUADRAMENTO TERRITORIALE

STRADA CRSP90

SCALA 1:10000

- RETE STRADALE PROVINCIALE
- TRATTE FERROVIARIE
- CONFINI COMUNALI
- USO DEL SUOLO DUSAF
  - AREE IDRICHE
  - BOSCHI
  - LEGNOSE AGRARIE
  - VEGETAZIONE NATURALE
  - PRATI
  - AREE STERILI
  - SEMINATIVO
  - RESIDENZIALE
  - CASCINE
  - PRODUTTIVO E SERVIZI
  - OSPEDALE



ARPA

Agenzia Regionale  
per la Protezione dell'Ambiente  
della Lombardia

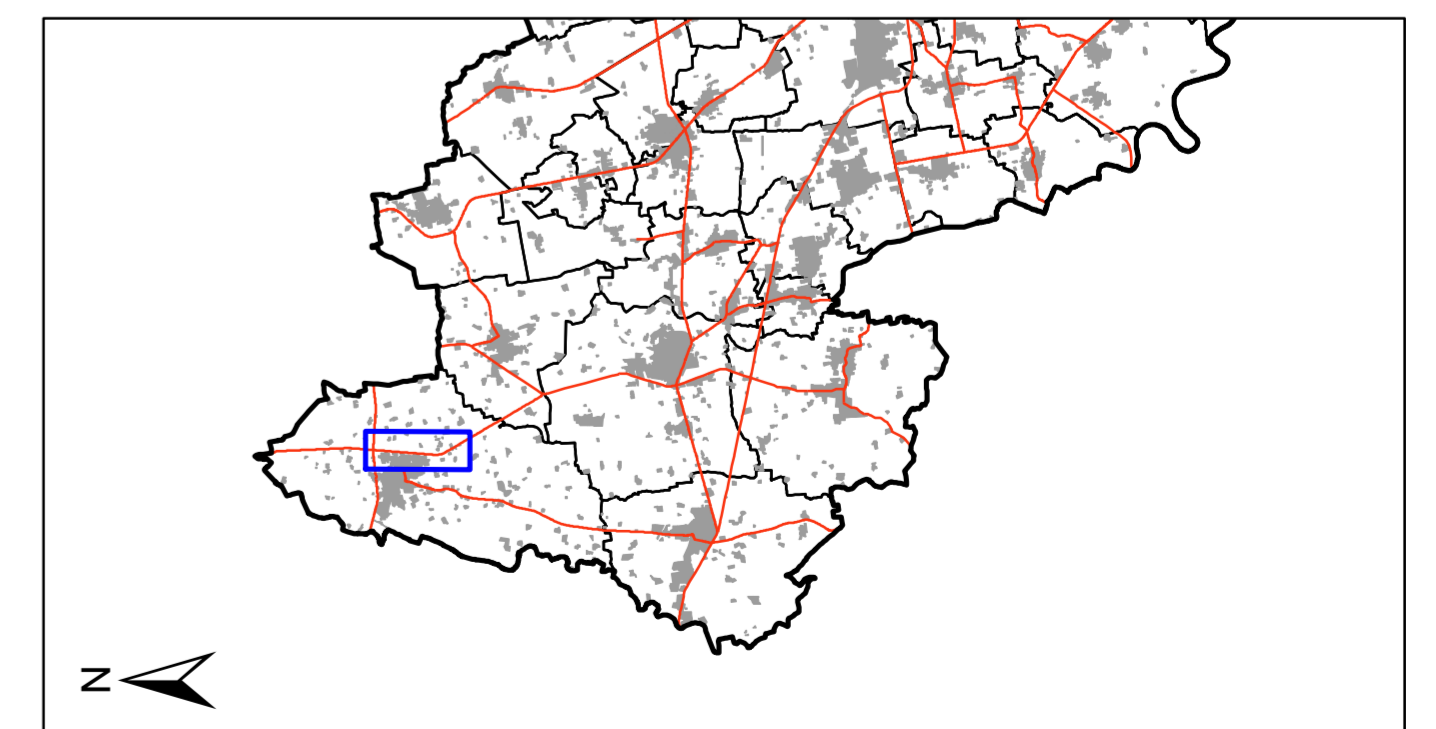


PROVINCIA DI CREMONA

UFFICIO TECNICO

SERVIZIO PROGETTAZIONE E DIREZIONE LAVORI NUOVE OPERE STRADALI

PIANO ACUSTICO E MAPPATURA ACUSTICA  
DELLE STRADE PROVINCIALI



[3.2] TAVOLA 5.B

STRADA CRSP90 - DAL KM 6+500 AL KM 9+200

DATA STAMPA: 11/02/2008

MAPPA DI RUMORE DELLE STRADE PROVINCIALI  
DA 3000000 A 6000000 DI VEICOLI L'ANNO

PROGETTO: ARPA LOMBARDIA - DIPARTIMENTO DI CREMONA

COMMITTENTE: AMMINISTRAZIONE PROVINCIALE

RESP. SIT  
ING. MATTIA GUASTALI

RESP. PROGETTO  
ALESSANDRO LOGA

DIRETT. DIPARTIMENTO  
DOTT. PAOLO BEATI

TECNICO ISTRUTTORE  
ING. ROBERTO VANDINI

RESP. PROCEDIMENTO  
ING. VERNIO GATTI