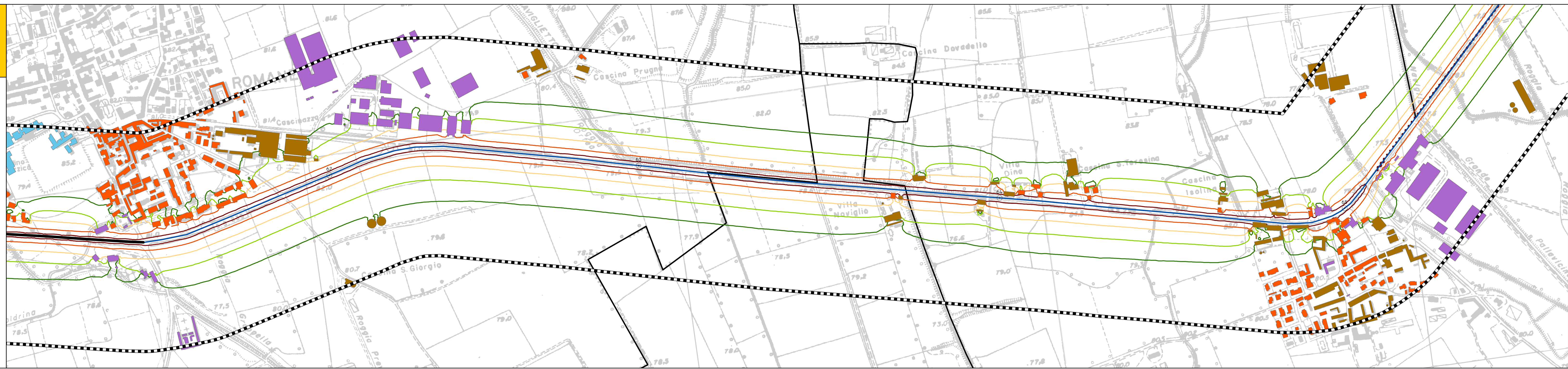


LIVELLO GIORNO-SERA-NOTTE - LDEN

STRADA CRSPXSS235
DAL KM 61 AL KM 65+700

SCALA 1:5000

- CRSPXSS235 >3.000.000 V/A
- CRSPXSS235 <3.000.000 V/A
- FASCIA 300 M
- CONFINE COMUNALE
- ISOFONICHE LDEN dB(A)
- 55
- 60
- 65
- 70
- > 75
- URBANIZZATO
- CASCINE
- PRODUTTIVO O SERVIZI
- RECETTORE SENSIBILE
- RESIDENZIALE

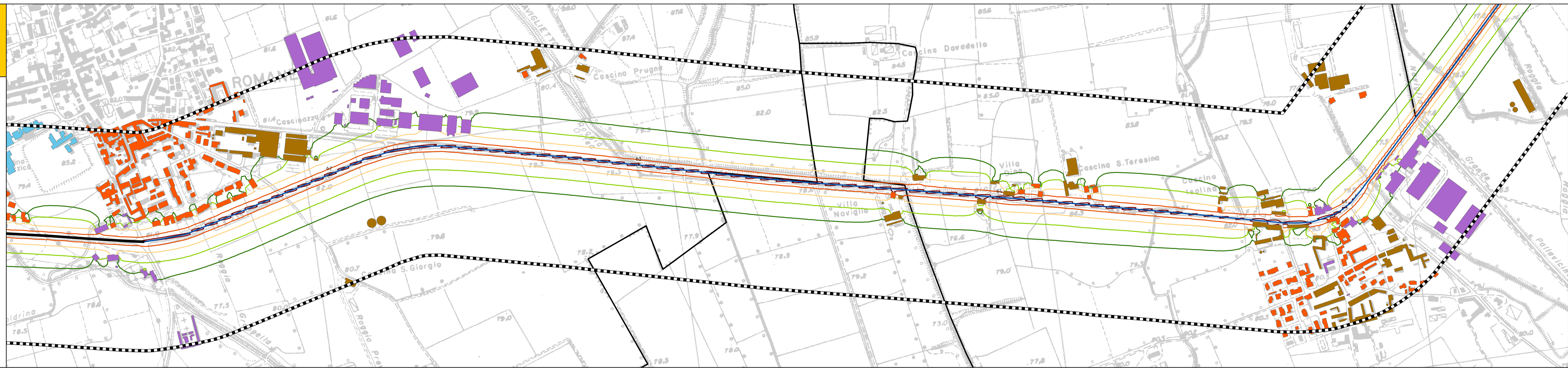


LIVELLO NOTTE - LN

STRADA CRSPXSS235
DAL KM 61 AL KM 65+700

SCALA 1:5000

- CRSPXSS235 >3.000.000 V/A
- CRSPXSS235 <3.000.000 V/A
- FASCIA 300 M
- CONFINE COMUNALE
- ISOFONICHE LN dB(A)
- 50
- 55
- 60
- 65
- > 70
- URBANIZZATO
- CASCINE
- PRODUTTIVO O SERVIZI
- RECETTORE SENSIBILE
- RESIDENZIALE

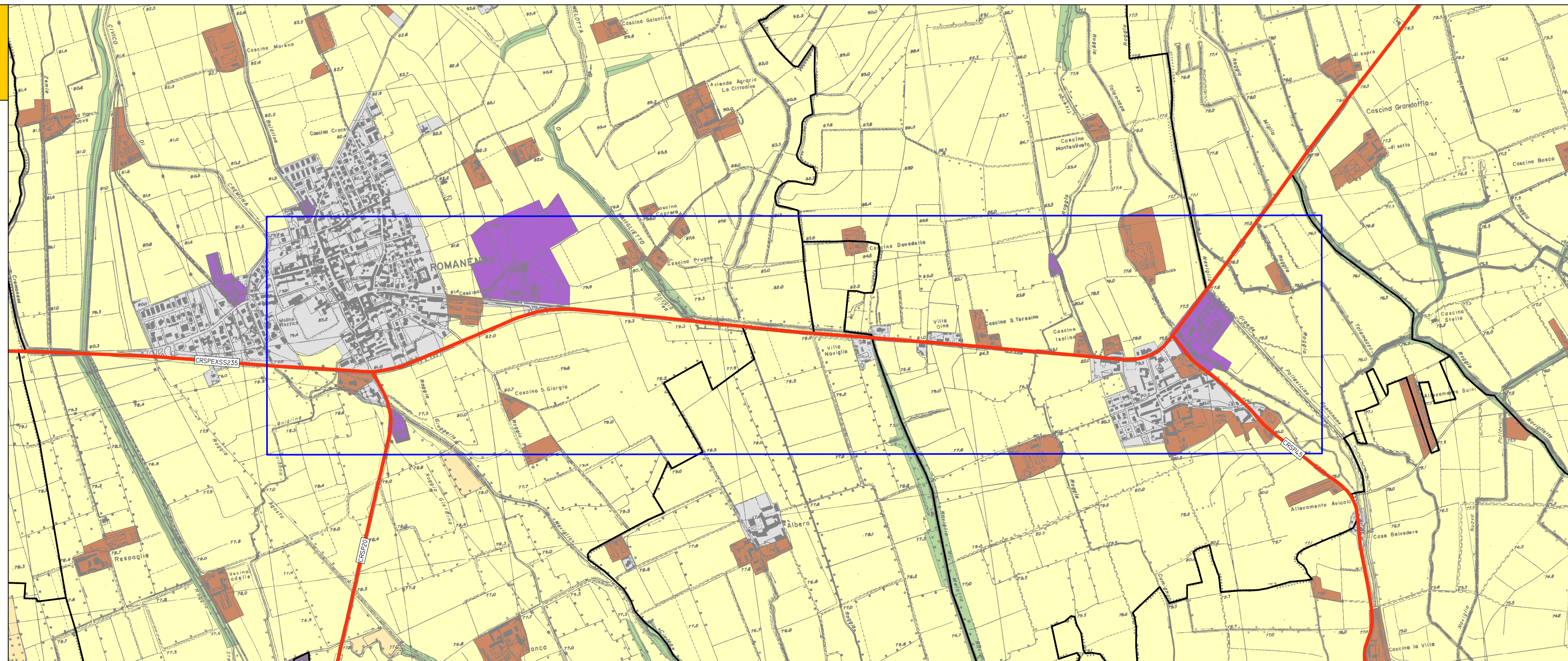


INQUADRAMENTO TERRITORIALE

STRADA CRSPXSS235

SCALA 1:10000

- RETE STRADALE PROVINCIALE
- TRATTE FERROVIARIE
- CONFINE COMUNALE
- USO DEL SUOLO DUSAF
- AREE IDRICHE
- BOSCHI
- LEGNOSE AGRARIE
- VEGETAZIONE NATURALE
- PRATI
- AREE STERILI
- SEMINATIVO
- RESIDENZIALE
- CASCINE
- PRODUTTIVO E SERVIZI
- OSPEDALE



ARPA
Agenzia Regionale
per la Protezione dell'Ambiente
della Lombardia

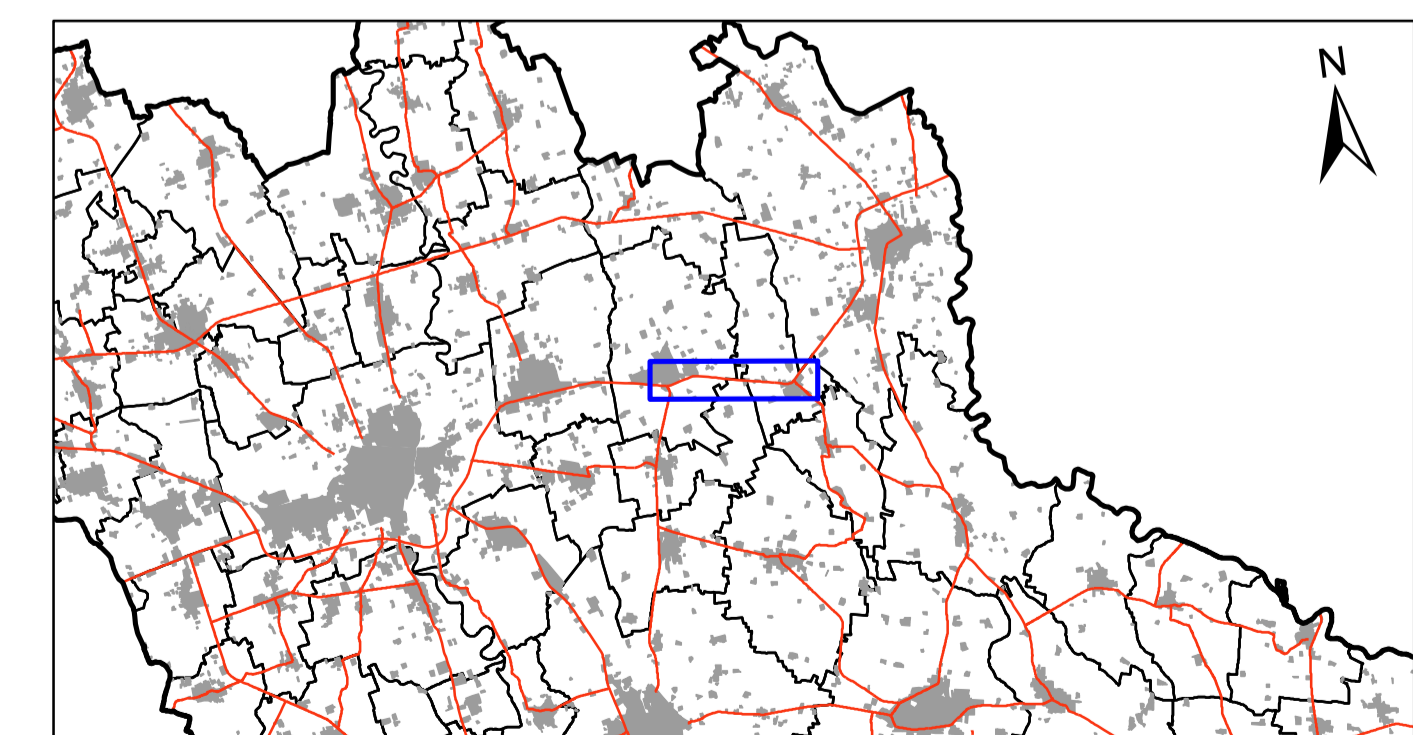


PROVINCIA DI CREMONA

UFFICIO TECNICO

SERVIZIO PROGETTAZIONE E DIREZIONE LAVORI NUOVE OPERE STRADALI

PIANO ACUSTICO E MAPPATURA ACUSTICA
DELLE STRADE PROVINCIALI



[4.2] TAVOLA I3.D

STRADA CRSPXSS235 - DAL KM 61 AL KM 65+700

DATA STAMPA: 11/02/2008

MAPPATURA ACUSTICA DELLE STRADE PROVINCIALI
DA 5000000 A 6000000 DI VEICOLI L'ANNO

PROGETTO: ARPA LOMBARDIA - DIPARTIMENTO DI CREMONA

COMMITTENTE: AMMINISTRAZIONE PROVINCIALE

RESP. SIT
ING. MATTIA GUASTALI

RESP. PROGETTO
ALESSANDRO LOSA

DIRETT. DIPARTIMENTO
DOTT. PAOLO DEATI

TECNICO ISTRUTTORE
ING. ROBERTO FIANINI

RESP. PROCEDIMENTO
ING. VERNIO GATTI