

**Livello giorno-sera-notte - LDEN**

Strada CRSPExSS235  
Dal km 67+700 al km 69+500

Scala 1:5000

CRSPExSS235 <3.000.000 v/a

Fascia 300 m

Confine comunale

Isofoniche LDEN dB(A)

55

60

65

70

> 75

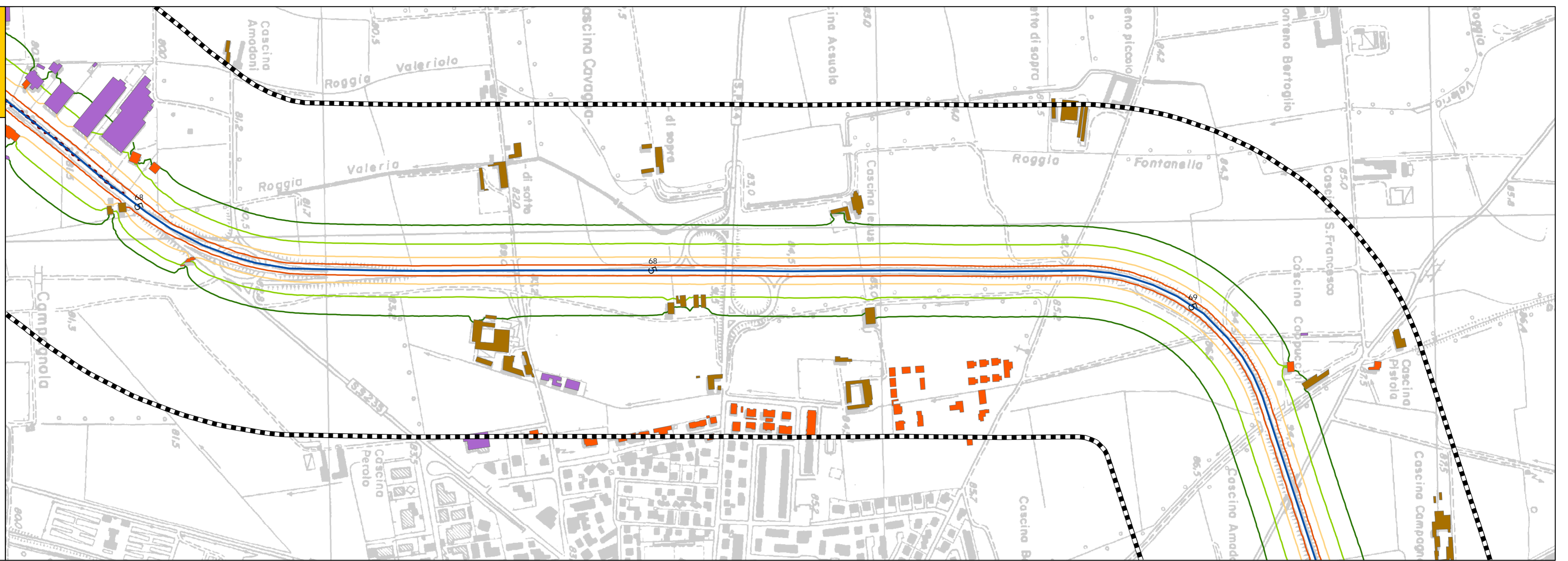
Urbanizzato

Caschine

Produttivo o servizi

Recettore sensibile

Residenziale



**Livello notte - LN**

Strada CRSPExSS235  
Dal km 67+700 al km 69+500

Scala 1:5000

CRSPExSS235 <3.000.000 v/a

Fascia 300 m

Confine comunale

Isofoniche LN dB(A)

50

55

60

65

> 70

Urbanizzato

Caschine

Produttivo o servizi

Recettore sensibile

Residenziale



**Inquadramento territoriale**

Strada CRSPExSS235

Scala 1:10000

Rete stradale provinciale

Tratte ferroviarie

Confine comunale

Uso del suolo DUSAF

Aree idriche

Boschi

Legnose agrarie

Vegetazione naturale

Prati

Aree sterili

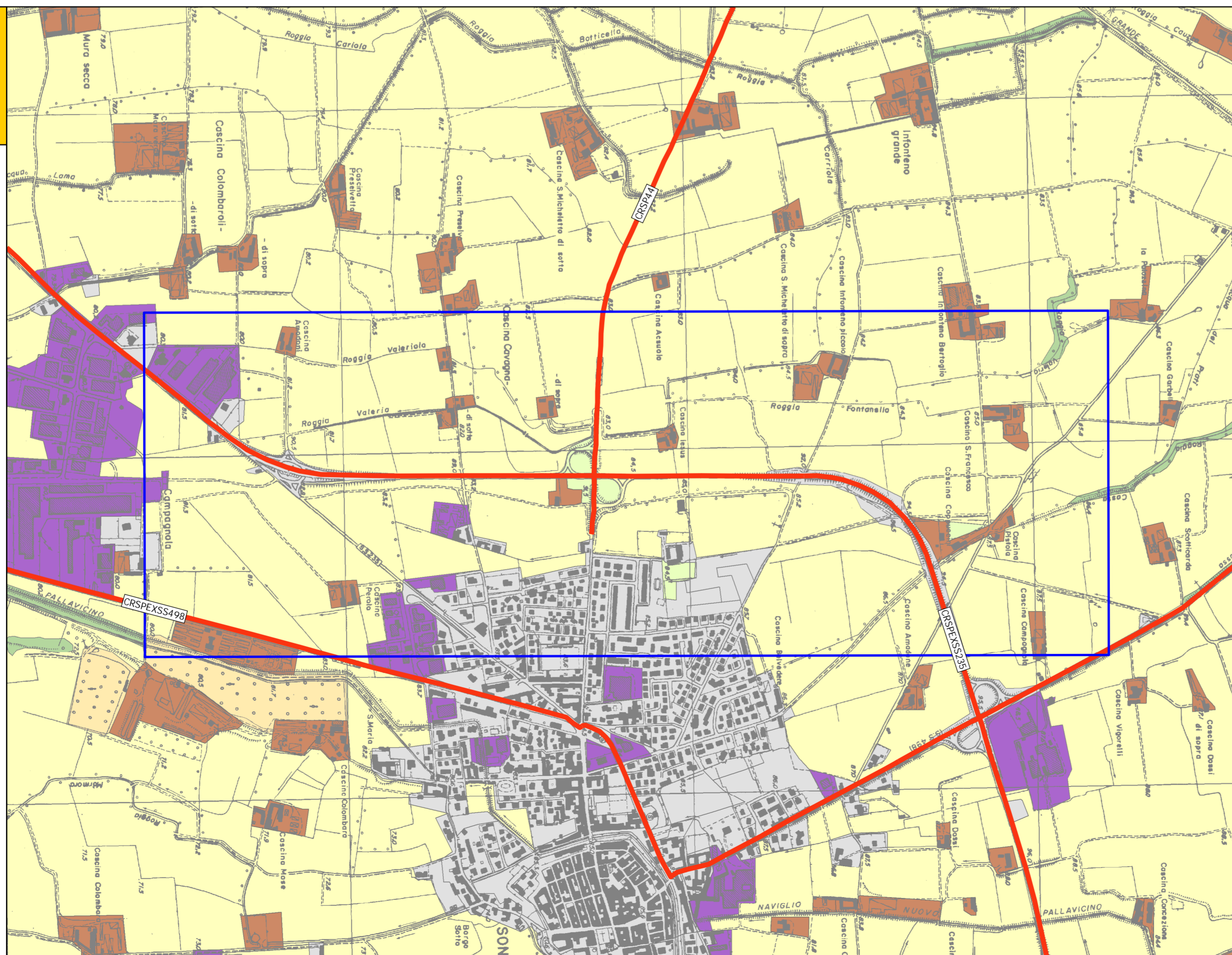
Seminativo

Residenziale

Caschine

Produttivo e servizi

Ospedale



ARPA  
Agenzia Regionale  
per la Protezione dell'Ambiente  
della Lombardia

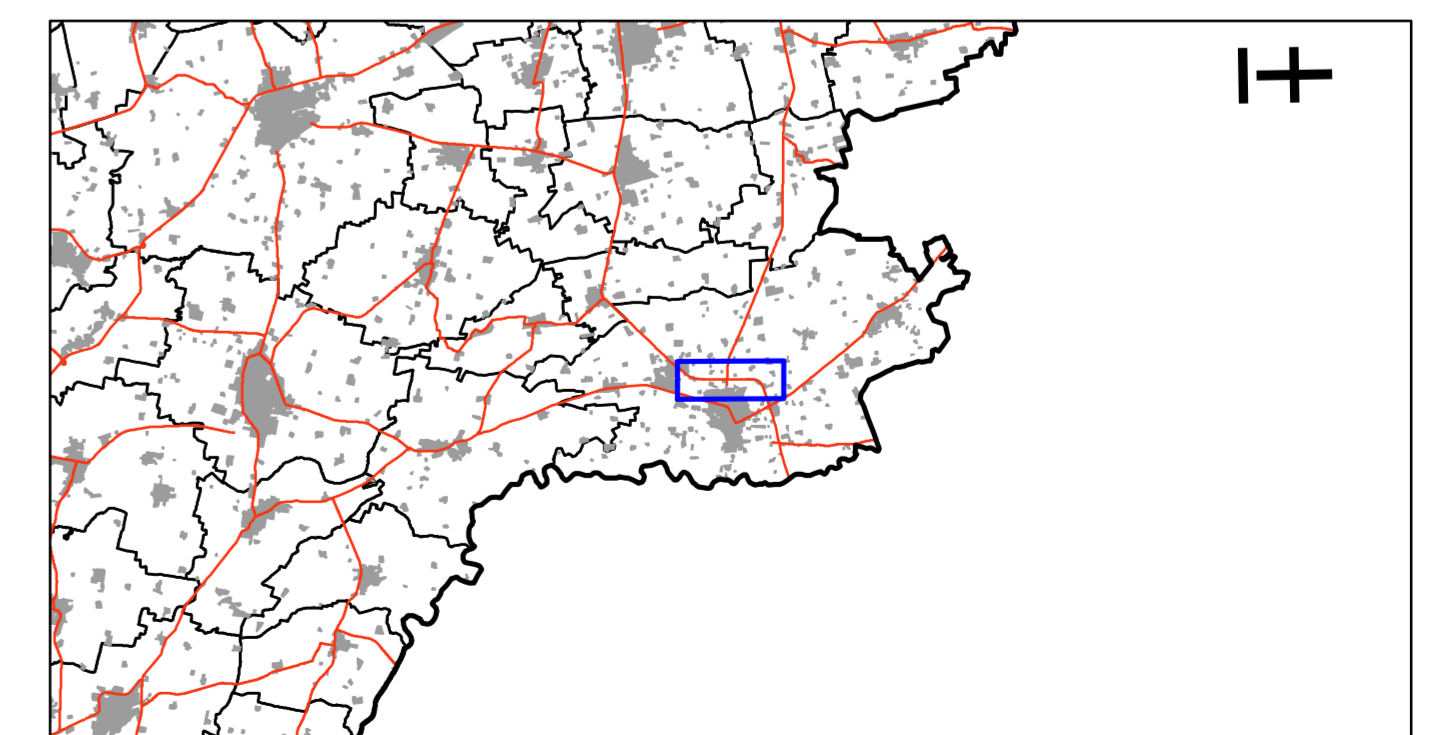


PROVINCIA DI CREMONA

UFFICIO TECNICO

SERVIZIO PROGETTAZIONE E DIREZIONE LAVORI NUOVE OPERE STRADALI

PIANO ACUSTICO E MAPPATURA ACUSTICA  
DELLE STRADE PROVINCIALI



[4.2] TAVOLA 13.F

Strada CRSPExSS235 - Dal km 67+700 al km 69+500

Data stampa: 19/07/2010

Mappatura acustica delle strade provinciali  
da 3000000 a 6000000 di veicoli l'anno

Progetto: ARPA Lombardia - Dipartimento di Cremona

Committente: Amministrazione Provinciale

Resp. SIT  
Ing. Mattia Guastaldi

Resp. Progetto  
Alessandro Loda

Dirett. Dipartimento  
Dott. Paolo Beati

Tecnico Istruttore  
Ing. Roberto Zanini

Resp. Procedimento  
Ing. Patrizia Marabatta