

LIVELLO GIORNO-SERA-NOTTE - LDEN
STRADA CRSPXSS415
DAL KM 34+500 AL KM 38+800

SCALA 1:5000

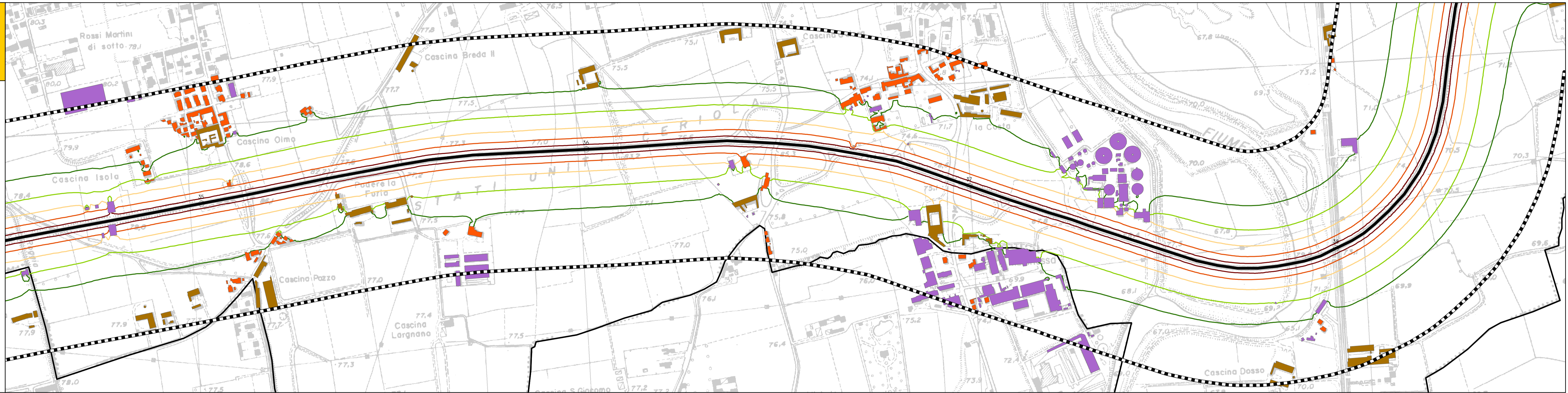
- CRSPXSS415
- FASCIA 300 M
- CONFINI COMUNALE

ISOFONICHE LDEN DB(A)

- 55
- 60
- 65
- 70
- > 75

URBANIZZATO

- CASCINE
- PRODUTTIVO O SERVIZI
- RECETTORE SENSIBILE
- RESIDENZIALE



LIVELLO NOTTE - LN
STRADA CRSPXSS415
DAL KM 34+500 AL KM 38+800

SCALA 1:5000

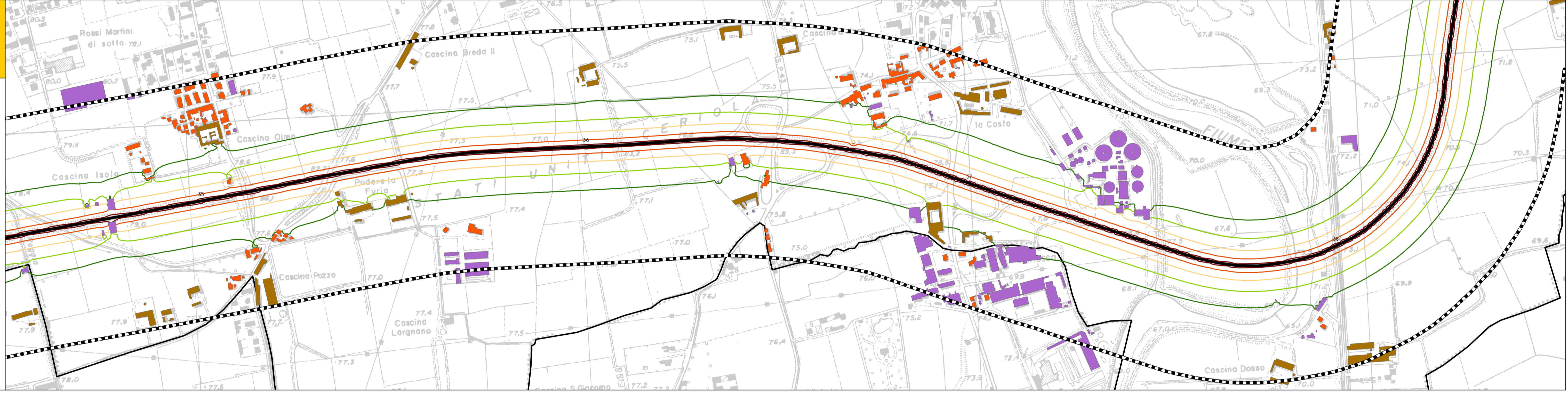
- CRSPXSS415
- FASCIA 300 M
- CONFINI COMUNALE

ISOFONICHE LN DB(A)

- 50
- 55
- 60
- 65
- > 70

URBANIZZATO

- CASCINE
- PRODUTTIVO O SERVIZI
- RECETTORE SENSIBILE
- RESIDENZIALE



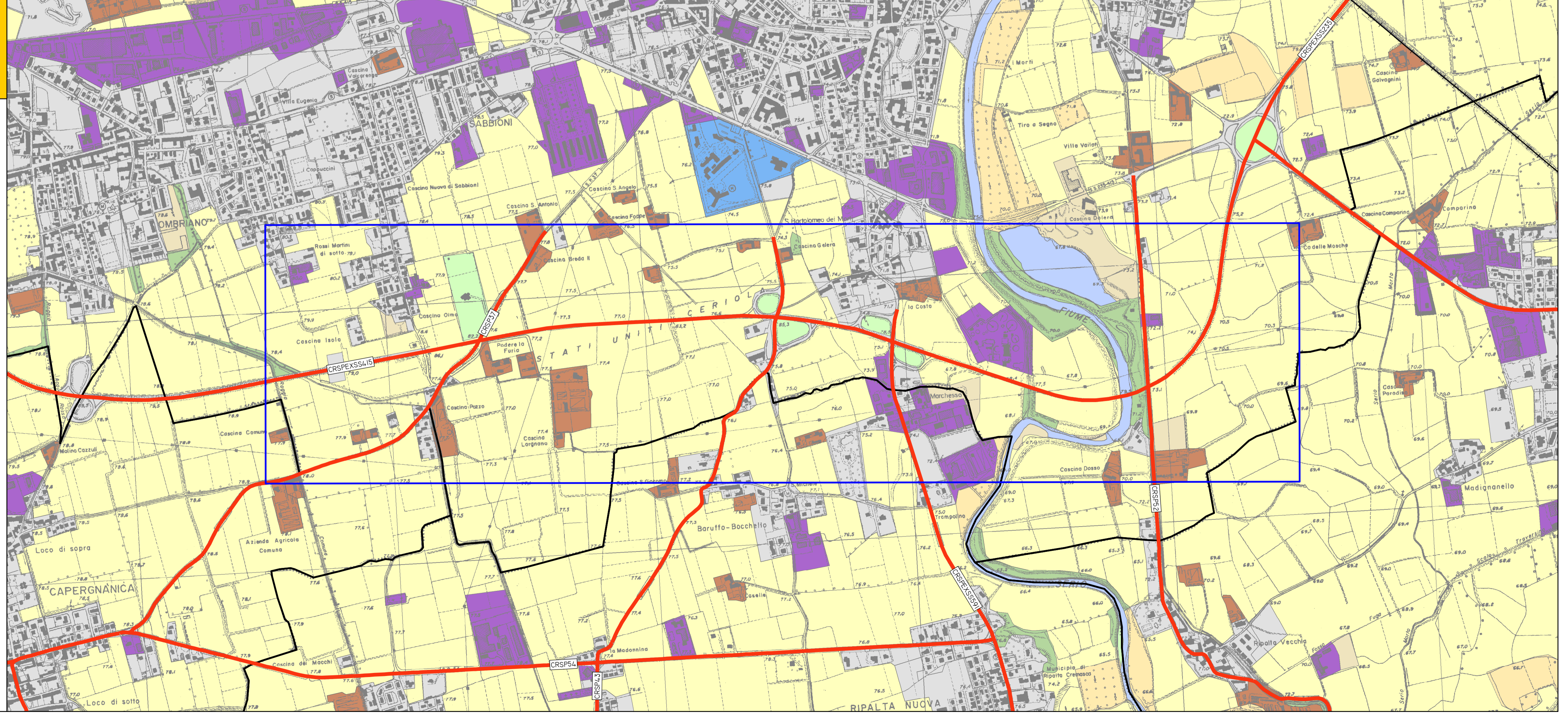
INQUADRAMENTO TERRITORIALE
STRADA CRSPXSS415

SCALA 1:10000

- RETE STRADALE PROVINCIALE
- TRATTE FERROVIARIE
- CONFINI COMUNALE

USO DEL SUOLO DUSAF

- AREE IDRICHE
- BOSCHI
- LEGNOSI AGRARIE
- VEGETAZIONE NATURALE
- PRATI
- AREE STERILI
- SEMINATIVO
- RESIDENZIALE
- CASCINE
- PRODUTTIVO E SERVIZI
- OSPEDALE



ARPA
Agenzia Regionale per la Protezione dell'Ambiente della Lombardia

PROVINCIA DI CREMONA
UFFICIO TECNICO
SERVIZIO PROGETTAZIONE E DIREZIONE LAVORI NUOVE OPERE STRADALI

PIANO ACUSTICO E MAPPATURA ACUSTICA DELLE STRADE PROVINCIALI

[4.2] TAVOLA 14.B
STRADA CRSPXSS415 - DAL KM 34+500 AL KM 38+800

DATA STAMPA: 11/02/2008

MAPPATURA ACUSTICA DELLE STRADE PROVINCIALI DA 3000000 A 6000000 DI VEICOLI L'ANNO

PROGETTO: ARPA LOMBARDIA - DIPARTIMENTO DI CREMONA
COMMITTENTE: AMMINISTRAZIONE PROVINCIALE

RESP. SIT. ING. PATTIA GUASTALI	RESP. PROGETTO ALESSANDRO LUCA	DIRET. DIPARTIMENTO DOTT. PAOLO BEATI	TECNICO ISTRUTTORE ING. ROBERTO VANDINI	RESP. PROCEDIMENTO ING. VERINO GATTI
------------------------------------	-----------------------------------	--	--	---