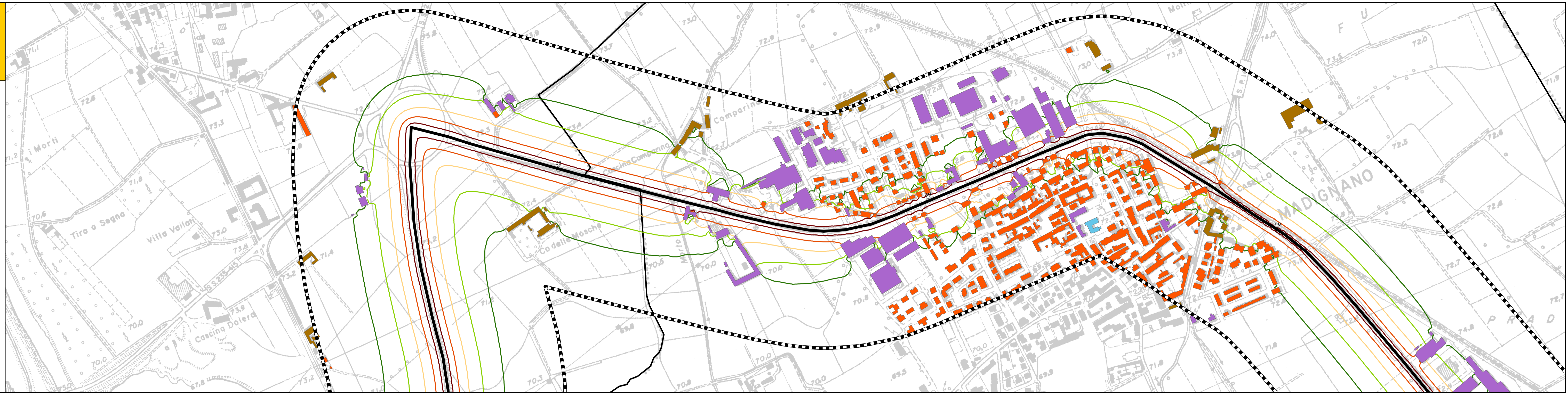


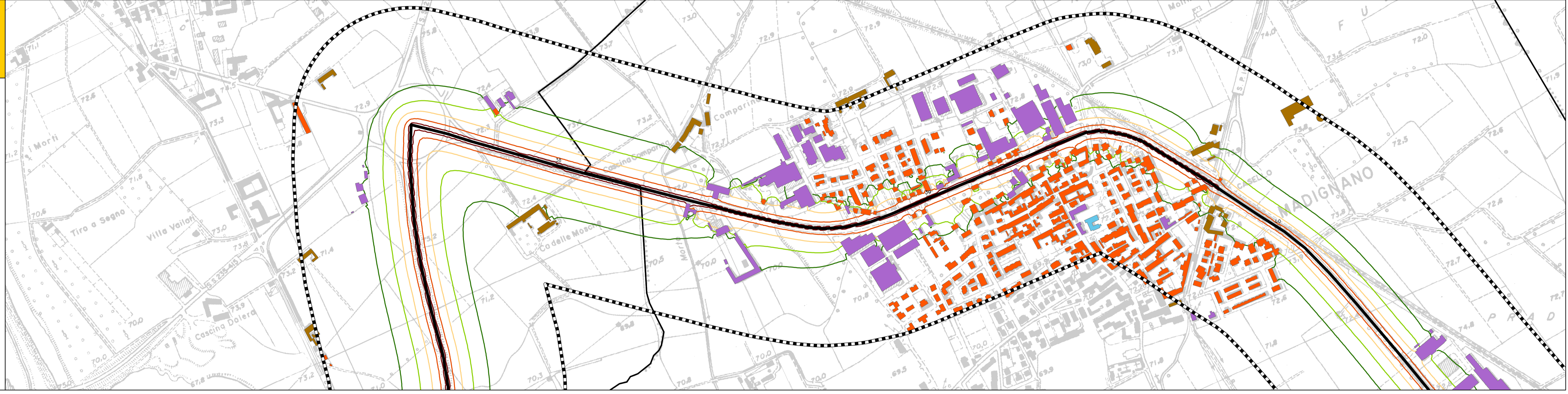
LIVELLO GIORNO-SERA-NOTTE - LDEN
STRADA CRSPXSS415
DAL KM 38+400 AL KM 40+600

- SCALA 1:5000
- CRSPXSS415
 - FASCIA 300 M
 - - - CONFINO COMUNALE
- ISOFOONICHE LDEN dB(A)
- 55
 - 60
 - 65
 - 70
 - > 75
- URBANIZZATO
- CASCINE
 - PRODUTTIVO O SERVIZI
 - RECETTORE SENSIBILE
 - RESIDENZIALE



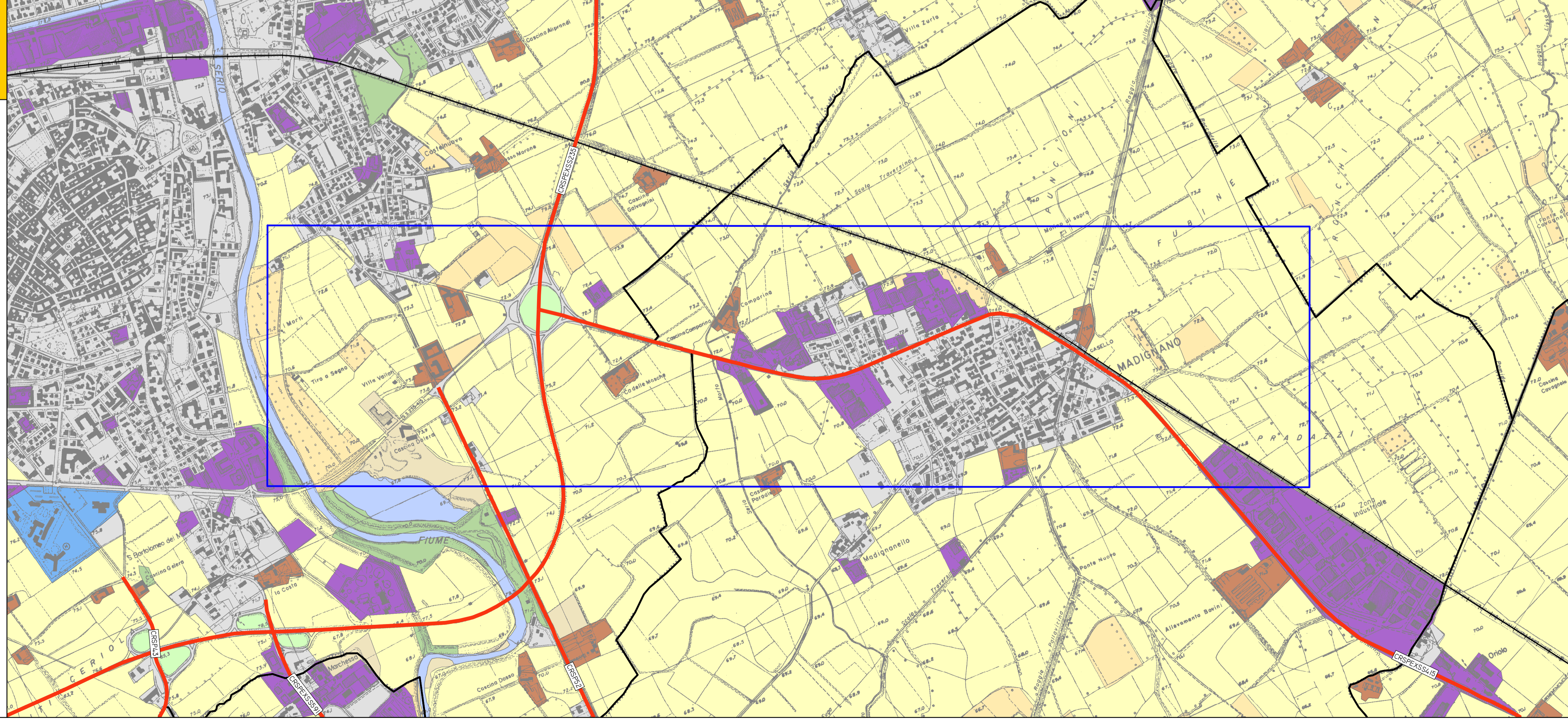
LIVELLO NOTTE - LN
STRADA CRSPXSS415
DAL KM 38+400 AL KM 40+600

- SCALA 1:5000
- CRSPXSS415
 - FASCIA 300 M
 - - - CONFINO COMUNALE
- ISOFOONICHE LN dB(A)
- 50
 - 55
 - 60
 - 65
 - > 70
- URBANIZZATO
- CASCINE
 - PRODUTTIVO O SERVIZI
 - RECETTORE SENSIBILE
 - RESIDENZIALE



INQUADRAMENTO TERRITORIALE
STRADA CRSPXSS415

- SCALA 1:10000
- RETE STRADALE PROVINCIALE
 - TRATTE FERROVIARIE
 - - - CONFINO COMUNALE
- USO DEL SUOLO DUSAF
- AREE IDRICHE
 - BOSCHI
 - LEGNOSE AGRARIE
 - VEGETAZIONE NATURALE
 - PRATI
 - AREE STERILI
 - SEMINATIVO
 - RESIDENZIALE
 - CASCINE
 - PRODUTTIVO E SERVIZI
 - OSPEDALE





Agencia Regionale
per la Protezione dell'Ambiente
della Lombardia



PROVINCIA DI CREMONA

UFFICIO TECNICO

SERVIZIO PROGETTAZIONE E DIREZIONE LAVORI NUOVE OPERE STRADALI

PIANO ACUSTICO E MAPPATURA ACUSTICA
DELLE STRADE PROVINCIALI



[4.2] TAVOLA 14.C		DATA STAMPA: 11/02/2008	
STRADA CRSPXSS415 - DAL KM 38+400 AL KM 40+600		MAPPATURA ACUSTICA DELLE STRADE PROVINCIALI DA 3000000 A 6000000 DI VEICOLI L'ANNO	
PROGETTO: ARPA LOMBARDIA - DIPARTIMENTO DI CREMONA		COMMITTENTE: AMMINISTRAZIONE PROVINCIALE	
RESP. SIT ING. PATTIA GUASTALDI	RESP. PROGETTO ALESSANDRO LOGA	DIRETT. DIPARTIMENTO DOTT. PAOLO BEATI	TECNICO ISTRUTTORE ING. ROBERTO VANDINI
		RESP. PROCEDIMENTO ING. VERINO GATTI	