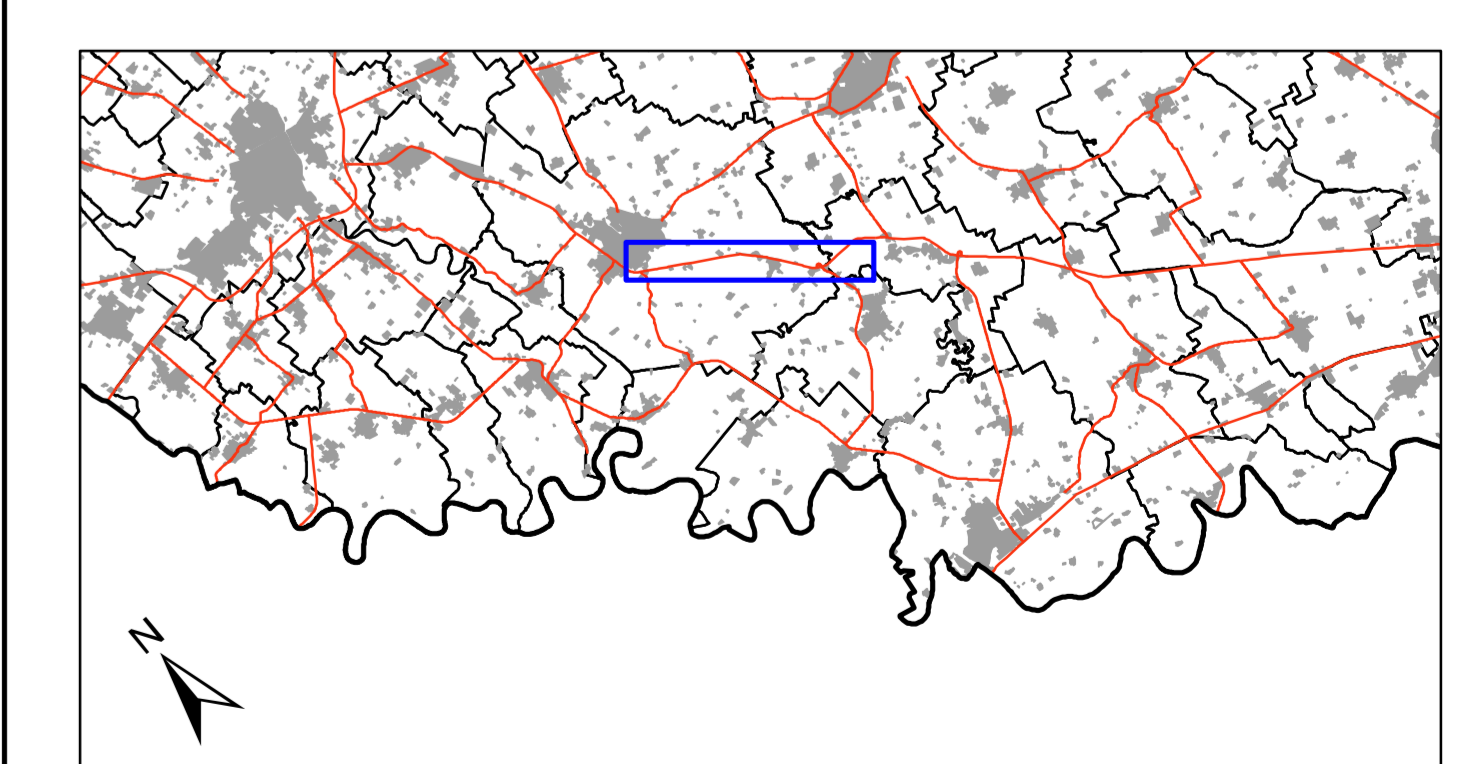


**PIANO ACUSTICO E MAPPATURA ACUSTICA DELLE STRADE PROVINCIALI**



**[4.2] TAVOLA 14.E**  
 STRADA CRSP<sub>EXSS</sub>4/5 - DAL KM 46+200 AL KM 52+500

PROGETTO: ARPA LOMBARDIA - DIPARTIMENTO DI CREMONA		COMITENTE: AMMINISTRAZIONE PROVINCIALE	
RESP. SITO ING. PATRIZIA GUASTALLI	RESP. PROGETTO ALDO MARINO LUOM	DIRETT. DIPARTIMENTO DOTT. PAOLO BECHI	TECNICO ISTRUTTORE ING. ROBERTO VANDINI
		RESP. PROCEDIMENTO ING. VITTORIO GATTI	

DATA STAMPA: 11/02/2008

MAPPATURA ACUSTICA DELLE STRADE PROVINCIALI DA 3000000 A 6000000 DI VEICOLI L'ANNO