

LIVELLO GIORNO-SERA-NOTTE - LDEN
STRADA CRSP87
DAL KM 22+300 AL KM 26

SCALA 1:5000

- CRSP87 <3.000.000 V/A
- FASCIA 300 M
- CONFINE COMUNALE
- ISOFONICHE LDEN dB(A)
- 55
- 60
- 65
- 70
- > 75

URBANIZZATO

- CASCINE
- PRODUTTIVO O SERVIZI
- RECIETTORE SENSIBILE
- RESIDENZIALE



LIVELLO NOTTE - LN
STRADA CRSP87
DAL KM 22+300 AL KM 26

SCALA 1:5000

- CRSP87 <3.000.000 V/A
- FASCIA 300 M
- CONFINE COMUNALE
- ISOFONICHE LN dB(A)
- 50
- 55
- 60
- 65
- > 70

URBANIZZATO

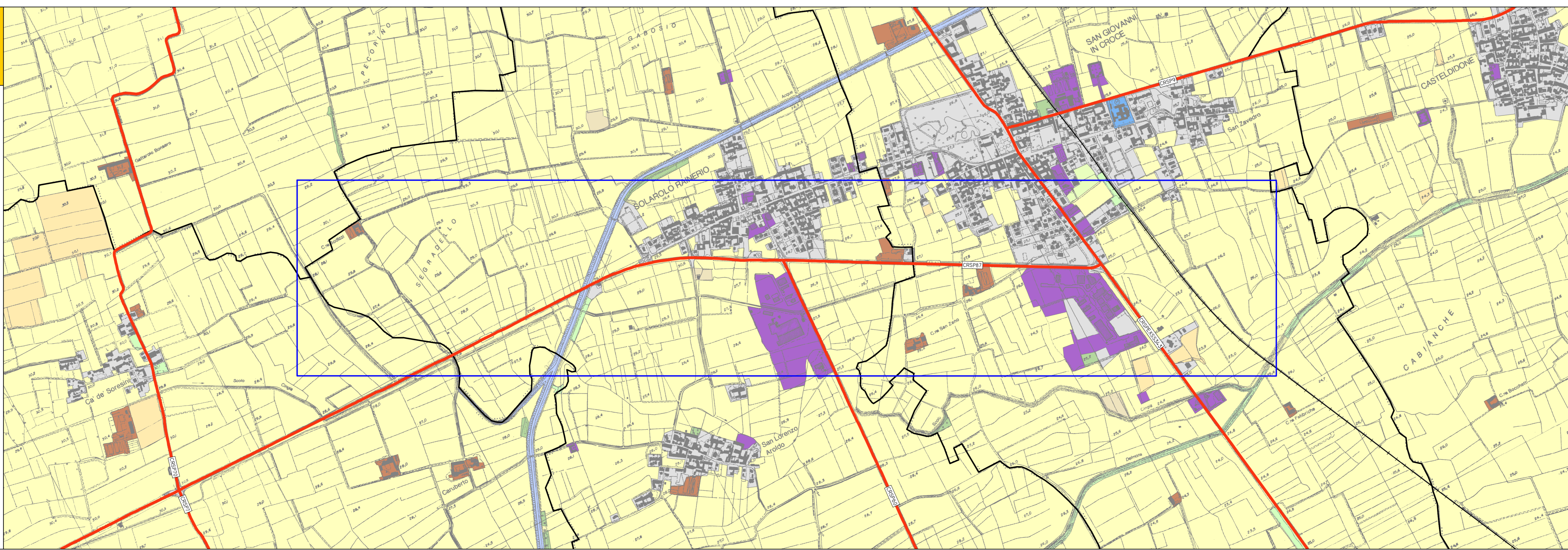
- CASCINE
- PRODUTTIVO O SERVIZI
- RECIETTORE SENSIBILE
- RESIDENZIALE




INQUADRAMENTO TERRITORIALE
STRADA CRSP87

SCALA 1:10000

- RETE STRADALE PROVINCIALE
- TRATTE FERROVIARIE
- CONFINE COMUNALE
- USO DEL SUOLO DUSAF
- AREE IDRICHE
- BOSCHI
- LEGNOSE AGRARIE
- VEGETAZIONE NATURALE
- PRATI
- AREE STERILI
- SEMINATIVO
- RESIDENZIALE
- CASCINE
- PRODUTTIVO E SERVIZI
- OSPEDALE




 Agenzia Regionale per la Protezione dell'Ambiente della Lombardia
PROVINCIA DI CREMONA
 UFFICIO TECNICO
 SERVIZIO PROGETTAZIONE E DIREZIONE LAVORI NUOVE OPERE STRADALI

PIANO ACUSTICO E MAPPATURA ACUSTICA DELLE STRADE PROVINCIALI



[4.2] TAVOLA 16.E
 STRADA CRSP87 - DAL KM 22+300 AL KM 26

DATA STAMPA: 11/02/2008
 MAPPATURA ACUSTICA DELLE STRADE PROVINCIALI DA 3000000 A 6000000 DI VEICOLI L'ANNO

PROGETTO: ARPA LOMBARDA - DIPARTIMENTO DI CREMONA		COMMITTENTE: AMMINISTRAZIONE PROVINCIALE	
RESP. SIT. ING. MATTIA GIUSTALDI	RESP. PROGETTO ALESSANDRO LORA	DIRETT. DIPARTIMENTO DOTT. PAOLO BEATI	TECNICO ISTRUTTORE ING. ROBERTO VIANZI
		RESP. PROCEDIMENTO ING. VERO VIANZI	