

LIVELLO GIORNO-SERA-NOTTE - LDEN  
STRADA CRSPXSS420  
DAL KM 33+200 AL KM 36+100

SCALA 1:5000

- CRSPXSS420
- FASCIA 300 M
- CONFINI COMUNALE
- ISOFOONICHE LDEN dB(A)
- 55
- 60
- 65
- 70
- > 75
- URBANIZZATO
- CASCINE
- PRODUTTIVO O SERVIZI
- RECETTORE SENSIBILE
- RESIDENZIALE



LIVELLO NOTTE - LN  
STRADA CRSPXSS420  
DAL KM 33+200 AL KM 36+100

SCALA 1:5000

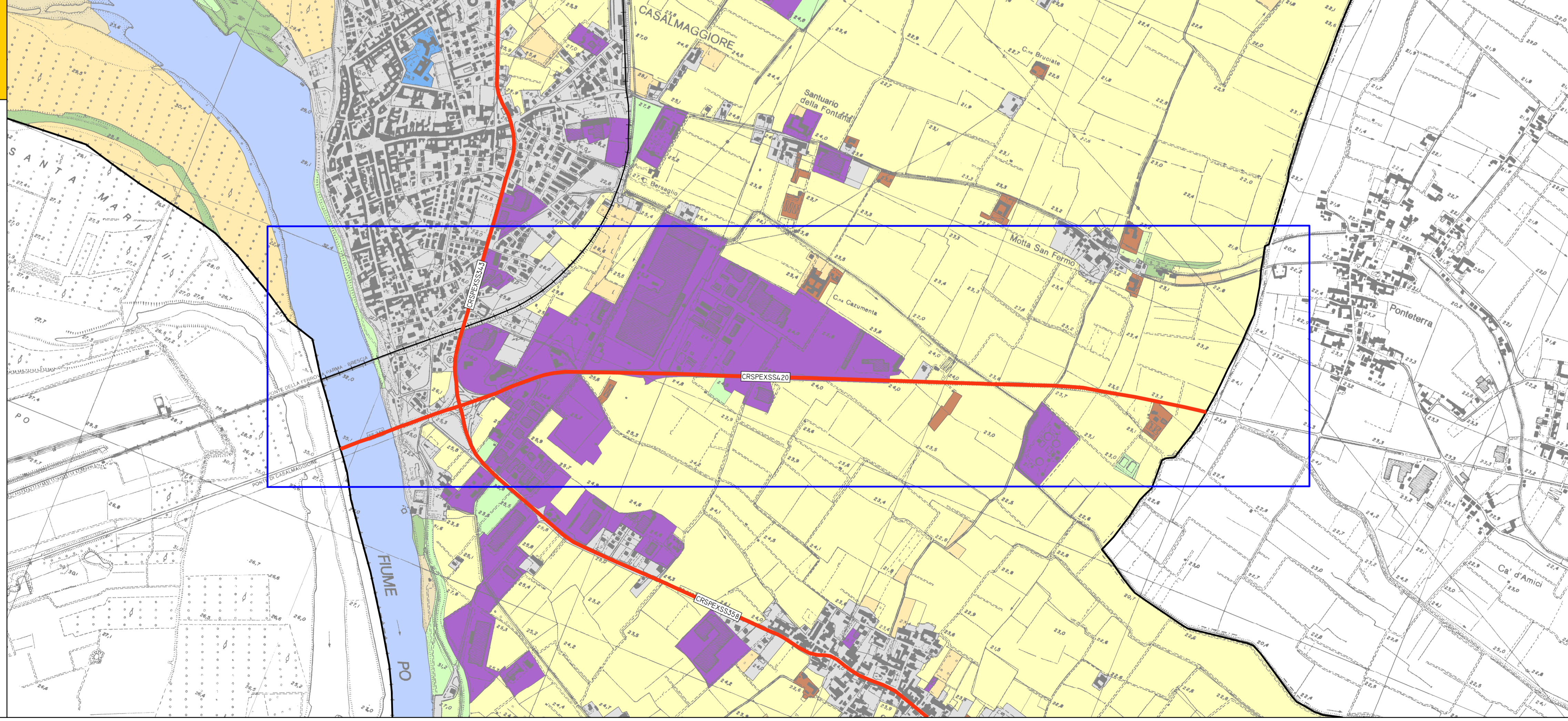
- CRSPXSS420
- FASCIA 300 M
- CONFINI COMUNALE
- ISOFOONICHE LN dB(A)
- 50
- 55
- 60
- 65
- > 70
- URBANIZZATO
- CASCINE
- PRODUTTIVO O SERVIZI
- RECETTORE SENSIBILE
- RESIDENZIALE



INQUADRAMENTO TERRITORIALE  
STRADA CRSPXSS420

SCALA 1:10000

- RETE STRADALE PROVINCIALE
- TRATTE FERROVIARIE
- CONFINI COMUNALE
- USO DEL SUOLO DUSAF
- AREE IDRICHE
- BOSCHI
- LEGNOSE AGRARIE
- VEGETAZIONE NATURALE
- PRATI
- AREE STERILI
- SEMINATIVO
- RESIDENZIALE
- CASCINE
- PRODUTTIVO E SERVIZI
- OSPEDALE





Provincia Regionale  
per la Protezione dell'Ambiente  
della Lombardia



PROVINCIA DI CREMONA  
UFFICIO TECNICO  
SERVIZIO PROGETTAZIONE E DIREZIONE LAVORI NUOVE OPERE STRADALI

PIANO ACUSTICO E MAPPATURA ACUSTICA  
DELLE STRADE PROVINCIALI



[4.2] TAVOLA 17		DATA STAMPA: 11/02/2008	
STRADA CRSPXSS420 - DAL KM 33+200 AL KM 36+100		MAPPATURA ACUSTICA DELLE STRADE PROVINCIALI DA 3000000 A 6000000 DI VEICOLI L'ANNO	
PROGETTO: ARPA LOMBARDIA - DIPARTIMENTO DI CREMONA		COMMITTENTE: AMMINISTRAZIONE PROVINCIALE	
RESP. SIT ING. NATIA GUASTALDI	RESP. PROGETTO ALESSANDRO LODI	DIRETT. DIPARTIMENTO DOTT. PAOLO BEATI	TECNICO ISTRUTTORE ING. ROBERTO VANDINI
		RESP. PROCEDIMENTO ING. VERINO GATTI	