

LIVELLO GIORNO-SERA-NOTTE - LDEN

STRADA CRSPXSS358
DAL KM 27+800 AL KM 30+300

SCALA 1:5000

- CRSPXSS358
- FASCIA 300 M
- - - CONFINI COMUNALI
- ISOFONICHE LDEN DB(A)
- 55
- 60
- 65
- 70
- > 75
- URBANIZZATO
- CASCINE
- PRODUTTIVO O SERVIZI
- RECETTORE SENSIBILE
- RESIDENZIALE

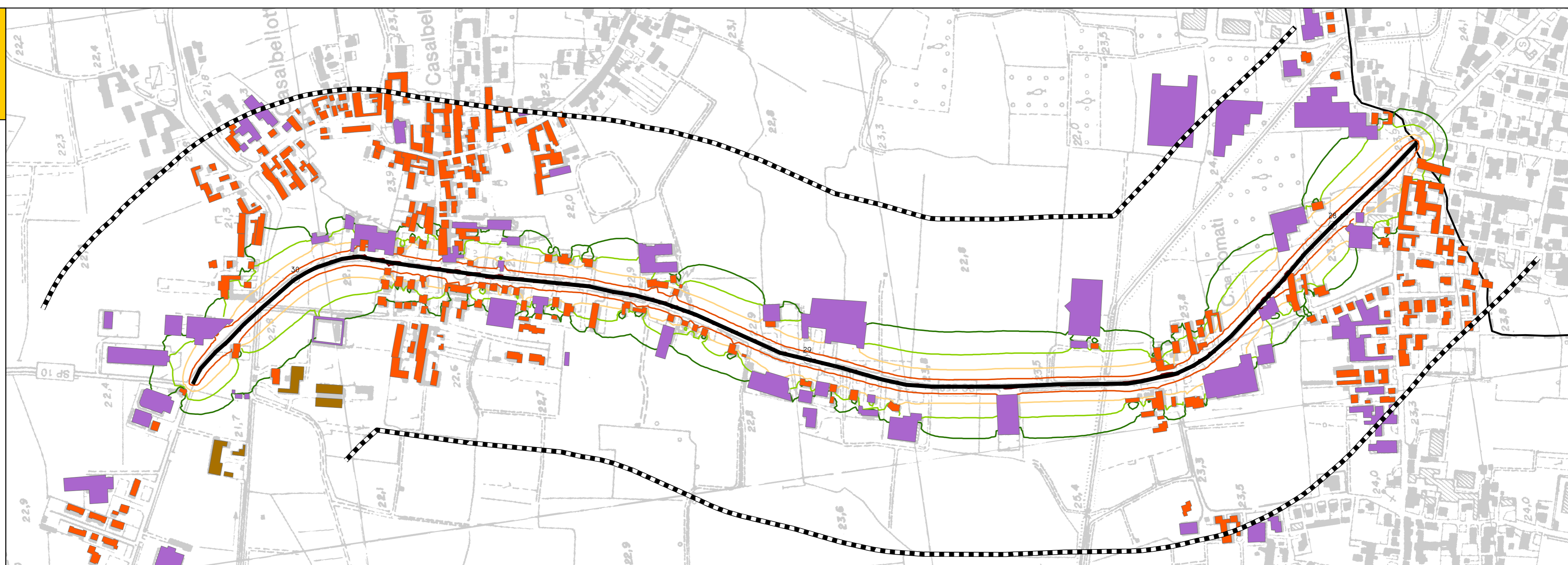


LIVELLO NOTTE - LN

STRADA CRSPXSS358
DAL KM 27+800 AL KM 30+300

SCALA 1:5000

- CRSPXSS358
- FASCIA 300 M
- - - CONFINI COMUNALI
- ISOFONICHE LN DB(A)
- 50
- 55
- 60
- 65
- > 70
- URBANIZZATO
- CASCINE
- PRODUTTIVO O SERVIZI
- RECETTORE SENSIBILE
- RESIDENZIALE

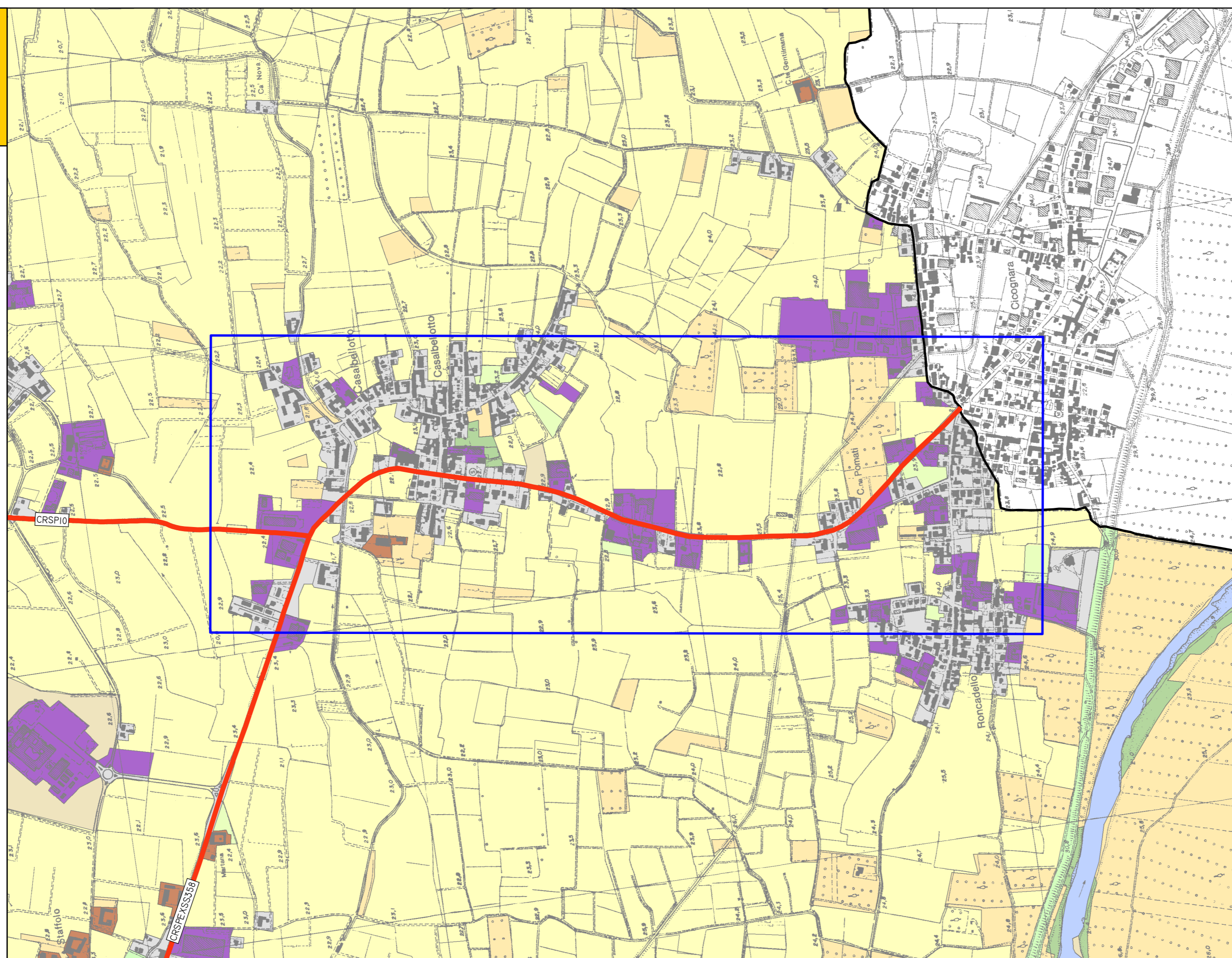


INQUADRAMENTO TERRITORIALE

STRADA CRSPXSS358

SCALA 1:10000

- RETE STRADALE PROVINCIALE
- TRATTE FERROVIARIE
- - - CONFINI COMUNALI
- USO DEL SUOLO DUSAF
- AREE IDRICHE
- BOSCHI
- LEGNOSE AGRARIE
- VEGETAZIONE NATURALE
- PRATI
- AREE STERILI
- SEMINATIVO
- RESIDENZIALE
- CASCINE
- PRODUTTIVO E SERVIZI
- OSPEDALE



ARPA
Agenzia Regionale
per la Protezione dell'Ambiente
della Lombardia

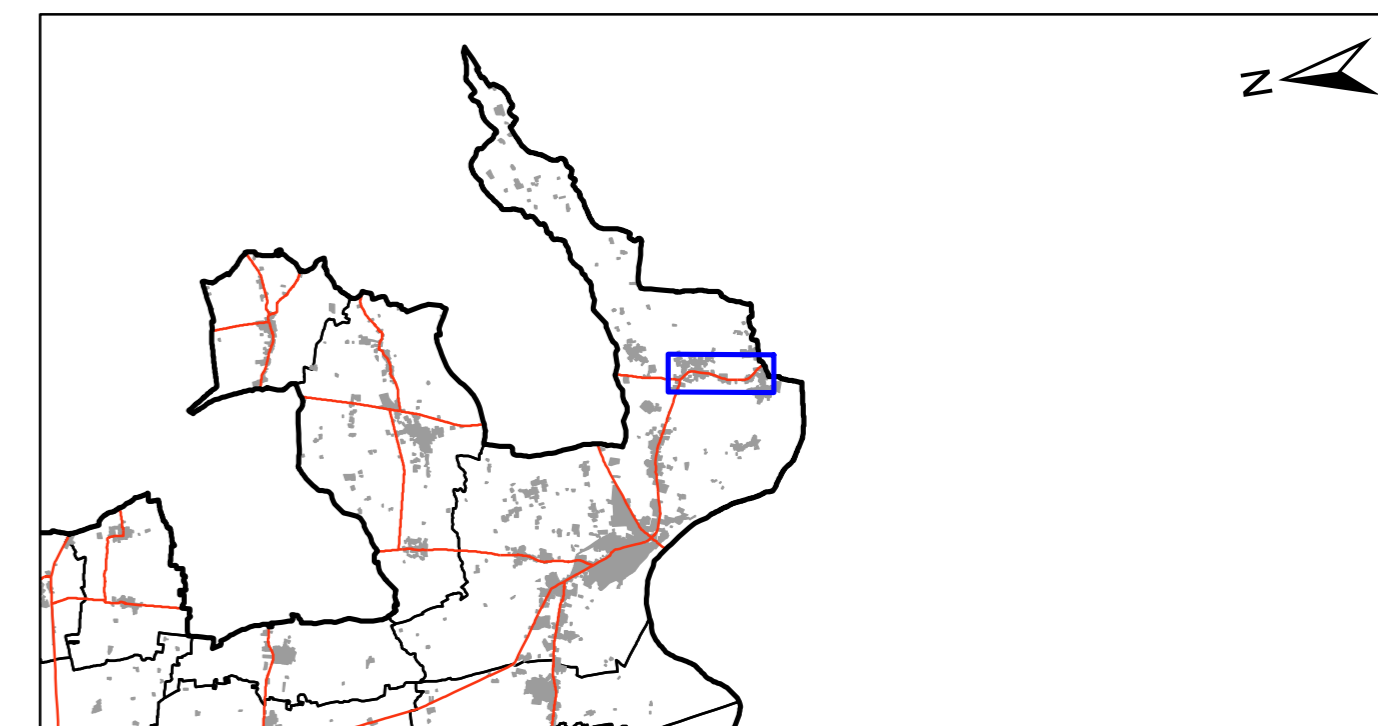


PROVINCIA DI CREMONA

UFFICIO TECNICO

SERVIZIO PROGETTAZIONE E DIREZIONE LAVORI NUOVE OPERE STRADALI

PIANO ACUSTICO E MAPPATURA ACUSTICA
DELLE STRADE PROVINCIALI



[4.2] TAVOLA 18.A

STRADA CRSPXSS358 - DAL KM 27+800 AL KM 30+300

DATA STAMPA: 11/02/2008

MAPPATURA ACUSTICA DELLE STRADE PROVINCIALI
DA 3000000 A 6000000 DI VEICOLI L'ANNO

PROGETTO: ARPA LOMBARDIA - DIPARTIMENTO DI CREMONA

COMMITTENTE: AMMINISTRAZIONE PROVINCIALE

RESP. SIT
ING. MATTIA GUASTALDI

RESP. PROGETTO
ALESSANDRO LODA

DIRETT. DIPARTIMENTO
DOTT. PAOLO BEATI

TECNICO ISTRUTTORE
ING. ROBERTO VANZINI

RESP. PROCEDIMENTO
ING. VERINO GATTI