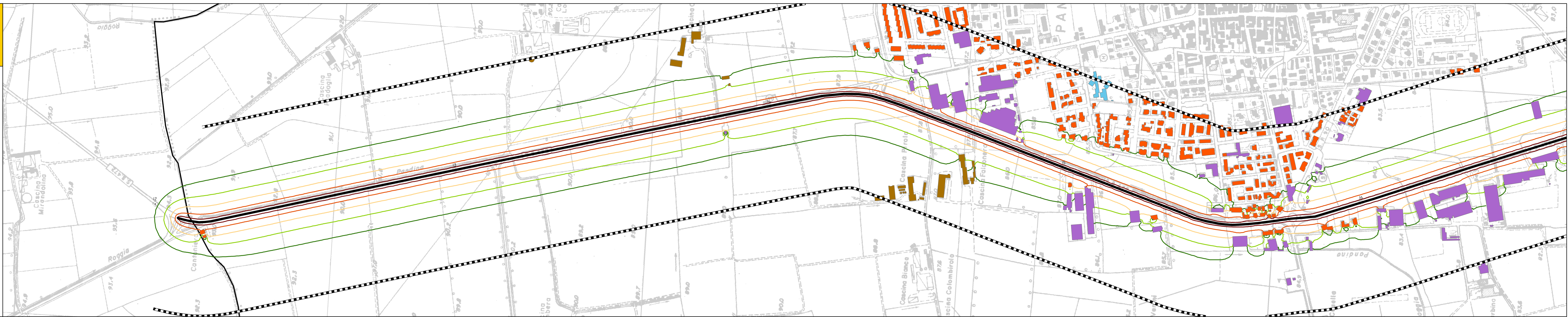


**LIVELLO GIORNO-SERA-NOTTE - LDEN**  
 STRADA CRSPEXSS472  
 DAL KM 12+100 AL KM 16+700

SCALA 1:5000

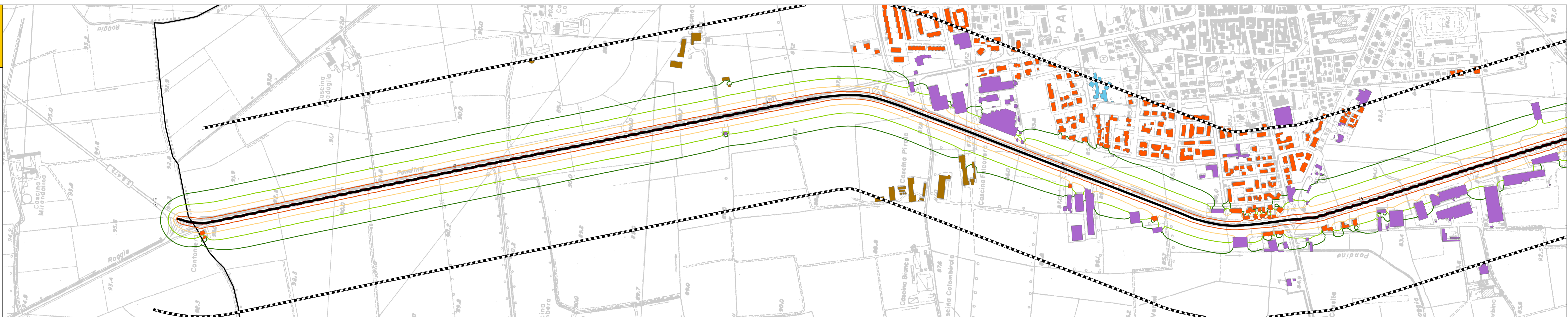
- CRSPEXSS472
- FASCIA 300 M
- CONFINI COMUNALI
- ISOFOICHE LDEN dB(A)
- 55
- 60
- 65
- 70
- > 75
- URBANIZZATO
- CASCINE
- PRODUTTIVO O SERVIZI
- RECIETTORE SENSIBILE
- RESIDENZIALE



**LIVELLO NOTTE - LN**  
 STRADA CRSPEXSS472  
 DAL KM 12+100 AL KM 16+700

SCALA 1:5000

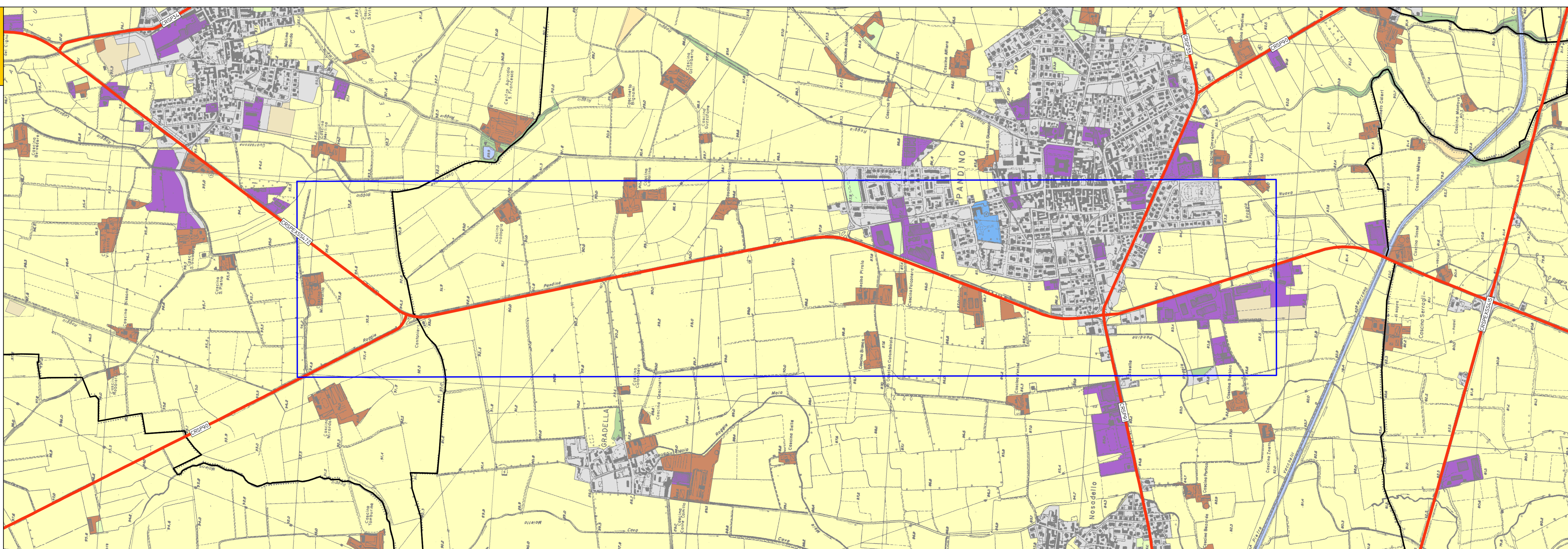
- CRSPEXSS472
- FASCIA 300 M
- CONFINI COMUNALI
- ISOFOICHE LN dB(A)
- 50
- 55
- 60
- 65
- > 70
- URBANIZZATO
- CASCINE
- PRODUTTIVO O SERVIZI
- RECIETTORE SENSIBILE
- RESIDENZIALE



**INQUADRAMENTO TERRITORIALE**  
 STRADA CRSPEXSS472

SCALA 1:10000

- RETE STRADALE PROVINCIALE
- TRATTE FERROVIARIE
- CONFINI COMUNALI
- USO DEL SUOLO DUSAF
- AREE IDRICHE
- BOSCHI
- LEGNOSE AGRARIE
- VEGETAZIONE NATURALE
- PRATI
- AREE STERILI
- SEMINATIVO
- RESIDENZIALE
- CASCINE
- PRODUTTIVO E SERVIZI
- OSPEDALE




 Agenzia Regionale per la Protezione dell'Ambiente della Lombardia


 PROVINCIA DI CREMONA  
 UFFICIO TECNICO  
 SERVIZIO PROGETTAZIONE E DIREZIONE LAVORI NUOVE OPERE STRADALI

**PIANO ACUSTICO E MAPPATURA ACUSTICA DELLE STRADE PROVINCIALI**



**[4.2] TAVOLA 6.A**  
 STRADA CRSPEXSS472 - DAL KM 12+100 AL KM 16+700

DATA STAMPA: 11/02/2008  
 MAPPATURA ACUSTICA DELLE STRADE PROVINCIALI DA 3000000 A 6000000 DI VEICOLI L'ANNO

PROGETTO: ARPA LOMBARDA - DIPARTIMENTO DI CREMONA		COMMITTENTE: AMMINISTRAZIONE PROVINCIALE	
RESP. SIT. ING. MATTIA GIUSTALDI	RESP. PROGETTO ALESSANDRO LOJA	DIRETT. DIPARTIMENTO DOTT. PAOLO BEATI	TECNICO ISTRUTTORE ING. ROBERTO VIANZI
		RESP. PROCEDIMENTO ING. VERO VIANZI	