

LIVELLO GIORNO-SERA-NOTTE - LDEN
STRADA CRSPEXSS472
DAL KM 14+800 AL KM 20

SCALA 1:5000

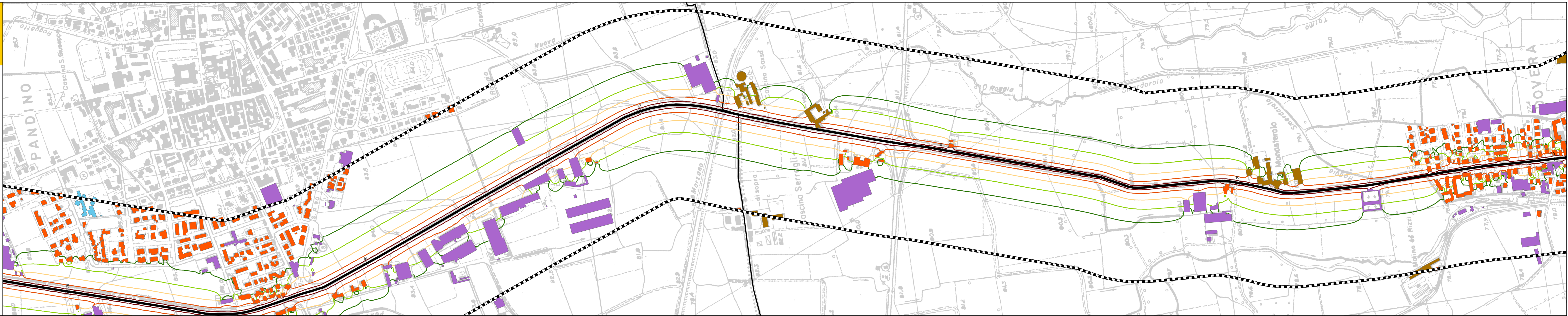
- CRSPEXSS472
- FASCIA 300 M
- CONFINI COMUNALI

ISOFONICHE LDEN dB(A)

- 55
- 60
- 65
- 70
- > 75

URBANIZZATO

- CASCINE
- PRODUTTIVO O SERVIZI
- RECETTORE SENSIBILE
- RESIDENZIALE



LIVELLO NOTTE - LN
STRADA CRSPEXSS472
DAL KM 14+800 AL KM 20

SCALA 1:5000

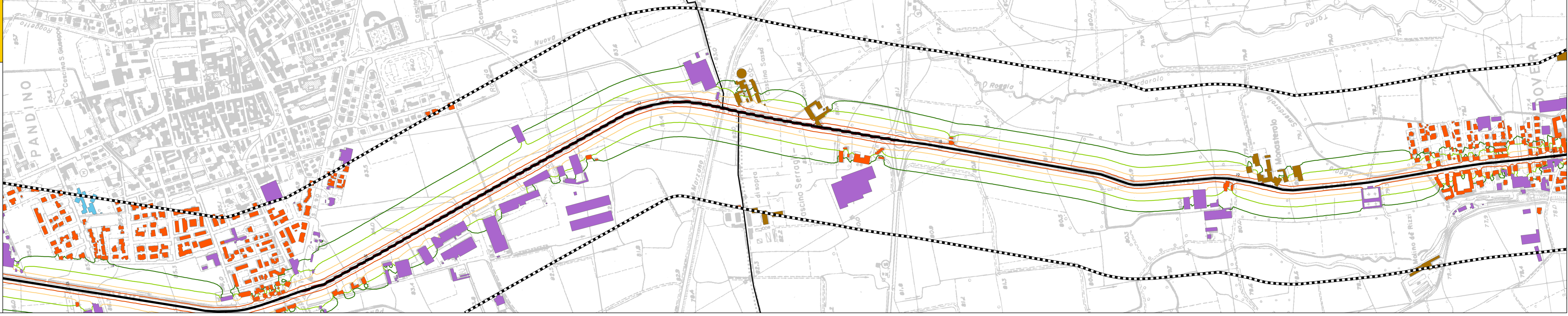
- CRSPEXSS472
- FASCIA 300 M
- CONFINI COMUNALI

ISOFONICHE LN dB(A)

- 50
- 55
- 60
- 65
- > 70

URBANIZZATO

- CASCINE
- PRODUTTIVO O SERVIZI
- RECETTORE SENSIBILE
- RESIDENZIALE



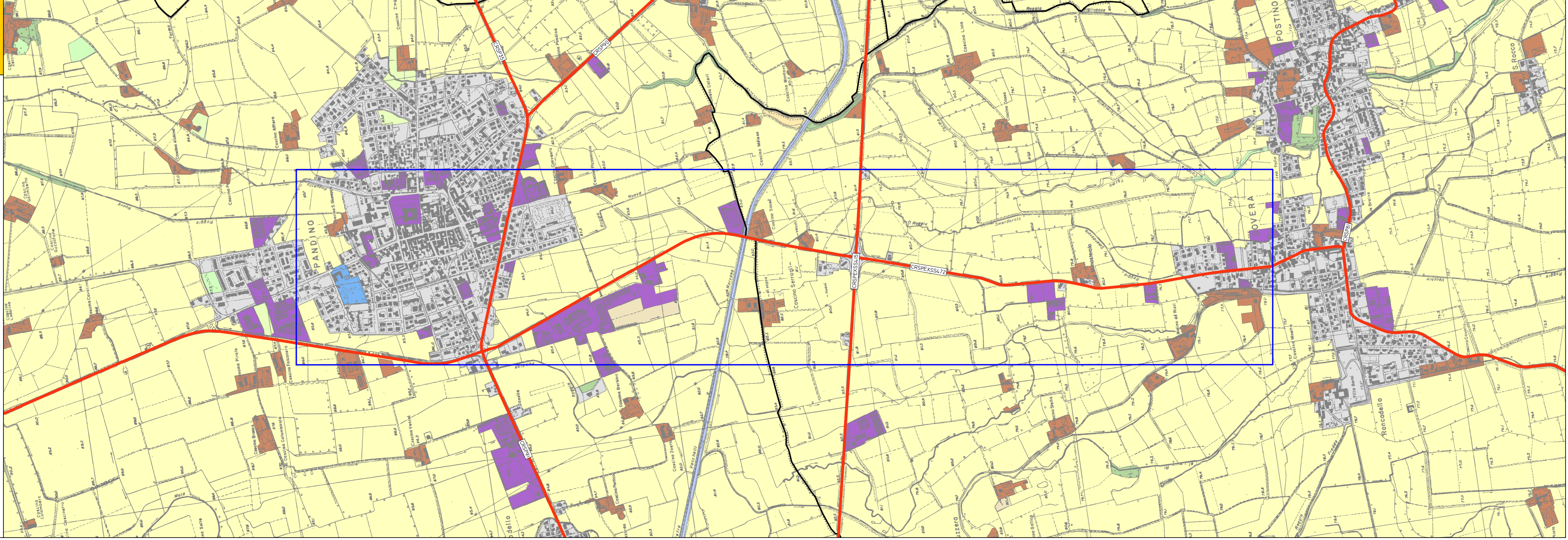
INQUADRAMENTO TERRITORIALE
STRADA CRSPEXSS472

SCALA 1:10000

- RETE STRADALE PROVINCIALE
- TRATTE FERROVIARIE
- CONFINI COMUNALI

USO DEL SUOLO DUSAF

- AREE IDRICHE
- BOSCHI
- LEGNOSE AGRARIE
- VEGETAZIONE NATURALE
- PRATI
- AREE STERILI
- SEMINATIVO
- RESIDENZIALE
- CASCINE
- PRODUTTIVO E SERVIZI
- OSPEDALE



ARPA
Agenzia Regionale per la Protezione dell'Ambiente della Lombardia

PROVINCIA DI CREMONA
UFFICIO TECNICO
SERVIZIO PROGETTAZIONE E DIREZIONE LAVORI NUOVE OPERE STRADALI

PIANO ACUSTICO E MAPPATURA ACUSTICA DELLE STRADE PROVINCIALI

[4.2] TAVOLA 6.B
STRADA CRSPEXSS472 - DAL KM 14+800 AL KM 20

DATA STAMPA: 11/02/2008

MAPPATURA ACUSTICA DELLE STRADE PROVINCIALI DA 3000000 A 6000000 DI VEICOLI L'ANNO

PROGETTO: ARPA LOMBARDIA - DIPARTIMENTO DI CREMONA
COMMITTENTE: AMMINISTRAZIONE PROVINCIALE

RESP. SIT. ING. MATTIA GIUSTALDI	RESP. PROGETTO ALESSANDRO LORA	DIRETT. DIPARTIMENTO DOTT. PAOLO BEATI	TECNICO ISTRUTTORE ING. ROBERTO VANZINI	RESP. PROCEDIMENTO ING. VERO GATTI
-------------------------------------	-----------------------------------	---	--	---------------------------------------