

**LIVELLO GIORNO-SERA-NOTTE - LDEN**  
STRADA CRSPEXSS472  
DAL KM 19+300 AL KM 23

SCALA 1:5000

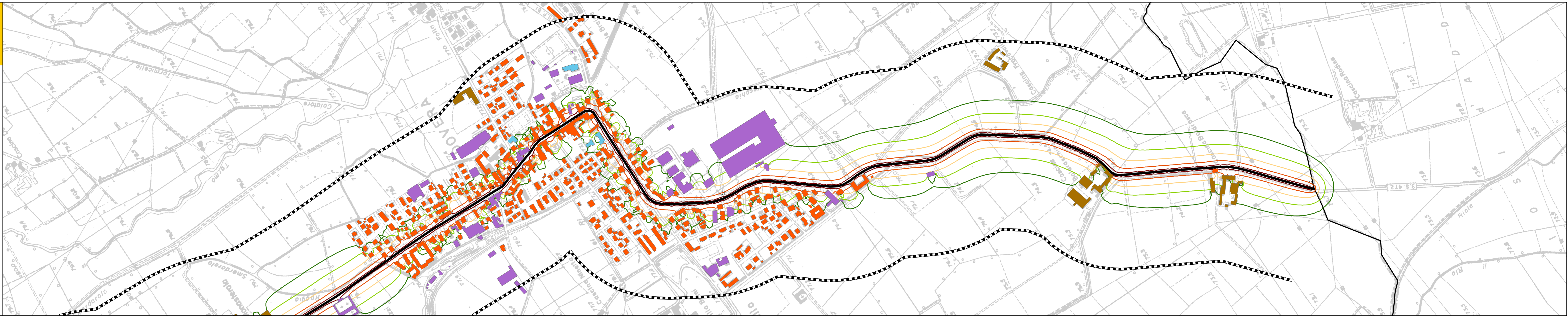
- CRSPEXSS472
- FASCIA 300 M
- CONFINI COMUNALI

**ISOFONICHE LDEN dB(A)**

- 55
- 60
- 65
- 70
- > 75

**URBANIZZATO**

- CASCINE
- PRODUTTIVO O SERVIZI
- RECETTORE SENSIBILE
- RESIDENZIALE



**LIVELLO NOTTE - LN**  
STRADA CRSPEXSS472  
DAL KM 19+300 AL KM 23

SCALA 1:5000

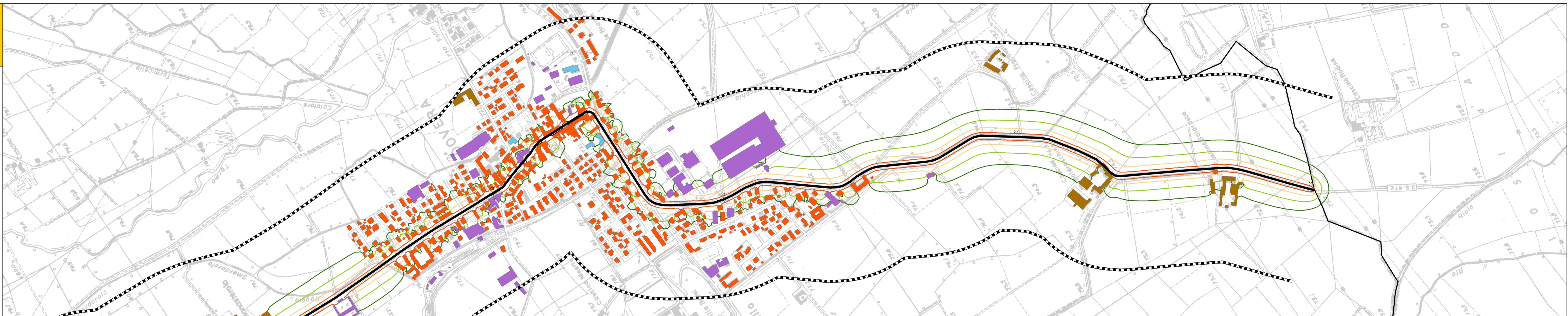
- CRSPEXSS472
- FASCIA 300 M
- CONFINI COMUNALI

**ISOFONICHE LN dB(A)**

- 50
- 55
- 60
- 65
- > 70

**URBANIZZATO**

- CASCINE
- PRODUTTIVO O SERVIZI
- RECETTORE SENSIBILE
- RESIDENZIALE



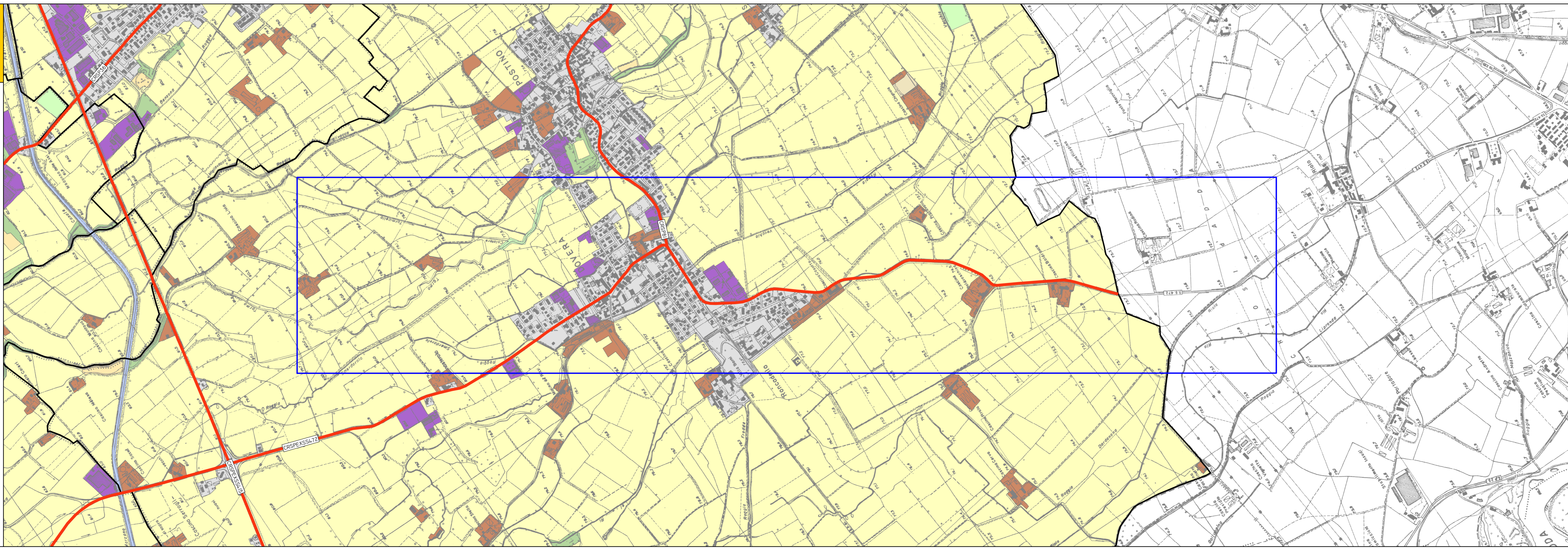
**INQUADRAMENTO TERRITORIALE**  
STRADA CRSPEXSS472

SCALA 1:10000

- RETE STRADALE PROVINCIALE
- TRATTE FERROVIARIE
- CONFINI COMUNALI

**USO DEL SUOLO DUSAF**

- AREE IDRICHE
- BOSCHI
- LEGNOSE AGRARIE
- VEGETAZIONE NATURALE
- PRATI
- AREE STERILI
- SEMINATIVO
- RESIDENZIALE
- CASCINE
- PRODUTTIVO E SERVIZI
- OSPEDALE



ARPA  
Agenzia Regionale per la Protezione dell'Ambiente della Lombardia

PROVINCIA DI CREMONA  
UFFICIO TECNICO  
SERVIZIO PROGETTAZIONE E DIREZIONE LAVORI NUOVE OPERE STRADALI

**PIANO ACUSTICO E MAPPATURA ACUSTICA DELLE STRADE PROVINCIALI**

**[4.2] TAVOLA 6.C**  
STRADA CRSPEXSS472 - DAL KM 19+300 AL KM 23

DATA STAMPA: 11/02/2008

MAPPATURA ACUSTICA DELLE STRADE PROVINCIALI DA 3000000 A 6000000 DI VEICOLI L'ANNO

PROGETTO: ARPA LOMBARDIA - DIPARTIMENTO DI CREMONA		COMMITTENTE: AMMINISTRAZIONE PROVINCIALE	
RESP. SIT. ING. MATTIA GIUSTALDI	RESP. PROGETTO ALESSANDRO LORA	DIRETT. DIPARTIMENTO DOTT. PAOLO BEATI	TECNICO ISTRUTTORE ING. ROBERTO VANZANI
		RESP. PROCEDIMENTO ING. VERO GATTI	