



LEGENDA

STRADE CON MAPPATURA

- MAPPATURA ACUSTICA 2012
- MAPPATURA ACUSTICA 2008

STRADE SENZA MAPPATURA

- ALTRE STRADE PROVINCIALI

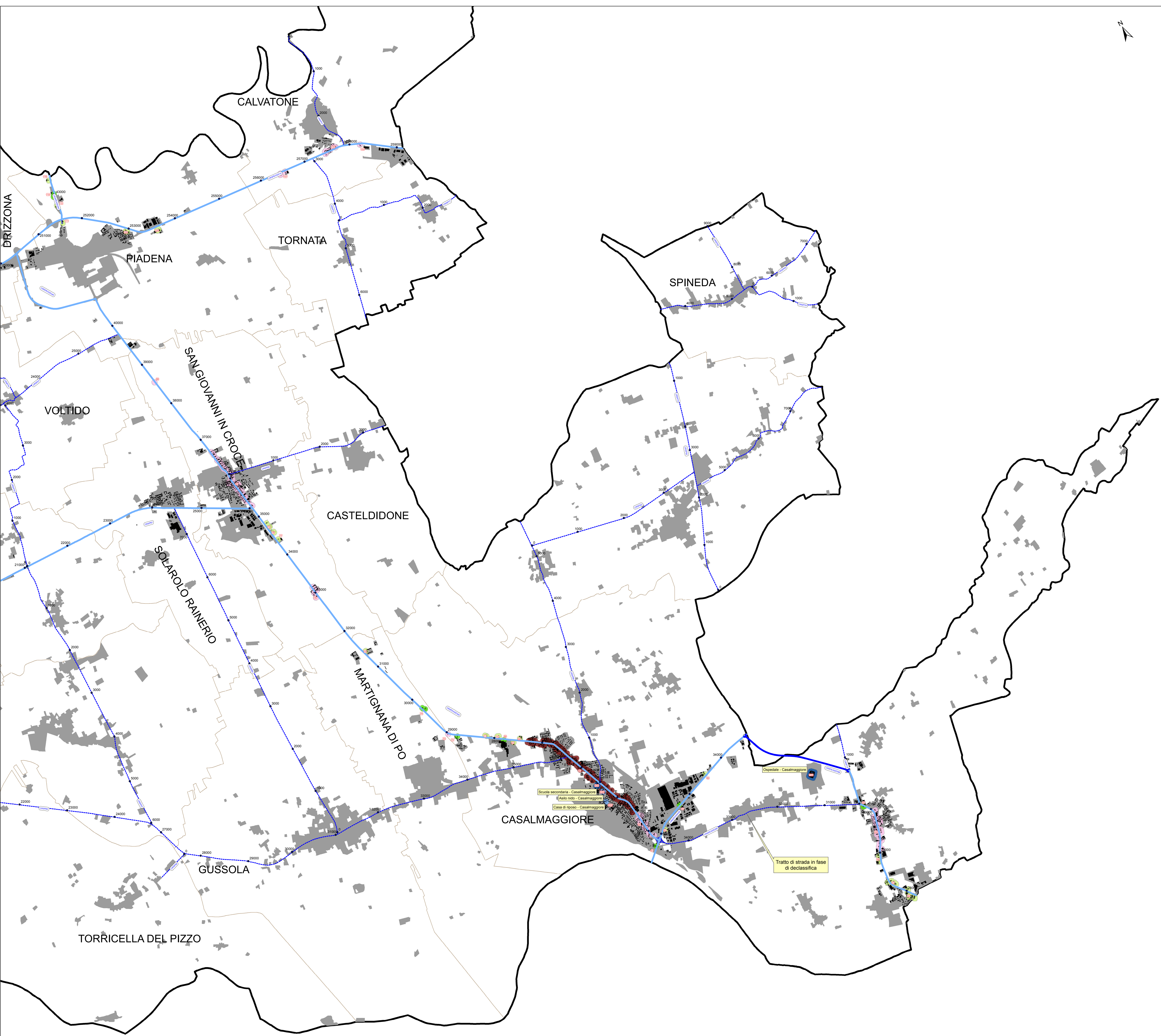
AREE CRITICHE: PRIORITÀ DI INTERVENTO

- ALTA
- MEDIO/ALTA
- MEDIO/BASSA
- BASSA
- ID AREA

RECCETTORI SENSIBILI: PRIORITÀ DI INTERVENTO

- ALTA
- BASSA

- CONFINE PROVINCIALE
- CONFINE COMUNALE
- AREE URBANIZZATE
- EDIFICI



PROVINCIA DI CREMONA
 AREA INFRASTRUTTURE STRADALI E PATRIMONIO
 SETTORE PROGRAMMAZIONE OPERE E SERVIZI AMMINISTRATIVI
 U.O. REALIZZAZIONE INFRASTRUTTURE STRADALI E SERVIZI AUTORIZZATIVI

**PIANO D'AZIONE DELLE STRADE PROVINCIALI
 SU CUI TRANSITANO
 PIÙ DI 3.000.000 DI VEICOLI/ANNO**

ALLEGATO "E"		Scala 1:25.000
AREE CRITICHE - TAV. 5/5		DATA: LUGLIO 2015
Il GEOMETRA GEOM. DAVIDE SORSAGARU	Il FUNZIONARIO TECNICO (ING. ROBERTO VANZINI)	Il DIRIGENTE (ING. PATRIZIA MALABARA)
		VERSIONE: 1.0