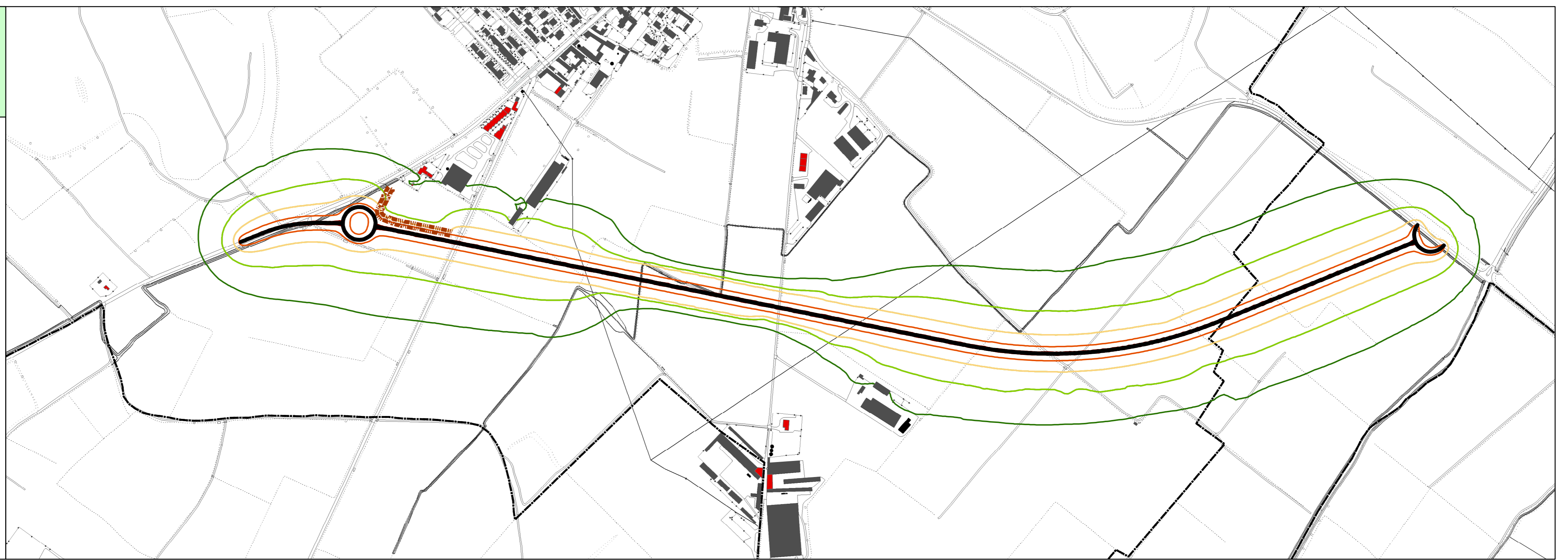


LIVELLO GIORNO-SERA-NOTTE - LDEN

STRADA CRSPEXSS591  
DAL KM 47BIS+900 AL KM 49BIS+800

SCALA 1:5000

- CRSPEXSS591
- CONFINE COMUNALE
- DUNA FONDOASSORBENTE
- ISOFOONICHE LDEN dB(A)
- 55
- 60
- 65
- 70
- > 75
- EDIFICATO
- RESIDENZIALE ABITATIVO
- RECELTTORE SENSIBILE

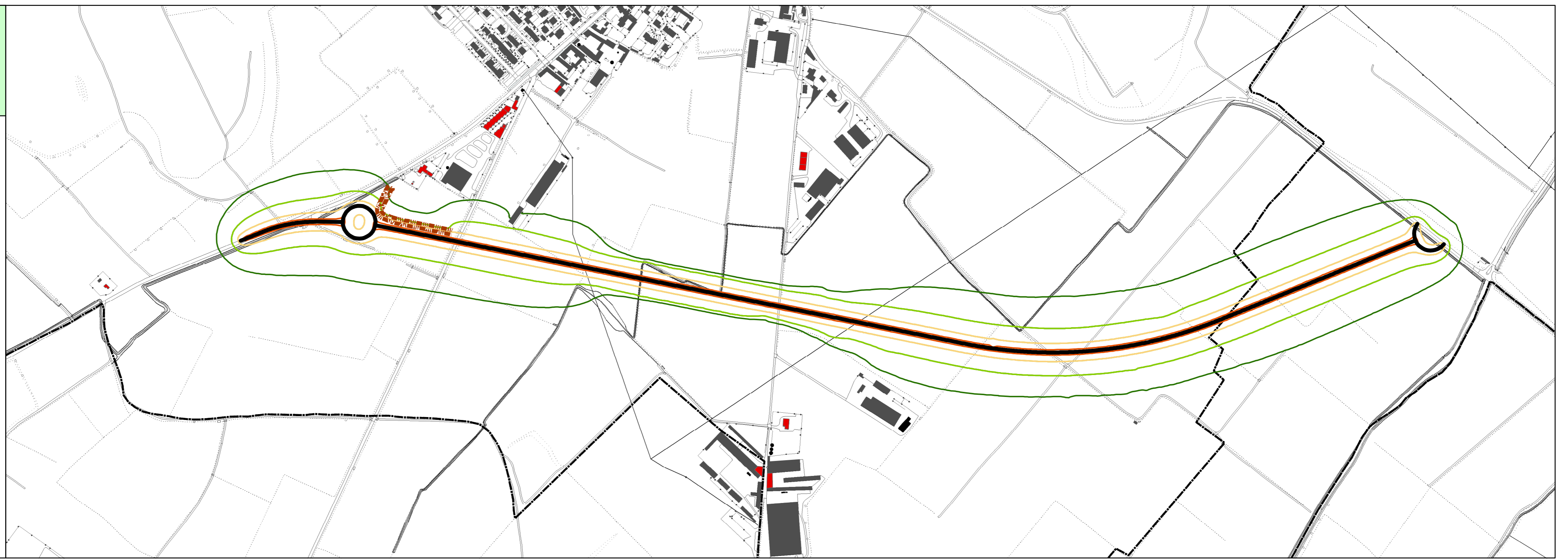


LIVELLO NOTTE - LN

STRADA CRSPEXSS591  
DAL KM 47BIS+900 AL KM 49BIS+800

SCALA 1:5000

- CRSPEXSS591
- CONFINE COMUNALE
- DUNA FONDOASSORBENTE
- ISOFOONICHE LN dB(A)
- 50
- 55
- 60
- 65
- > 70
- EDIFICATO
- RESIDENZIALE ABITATIVO
- RECELTTORE SENSIBILE

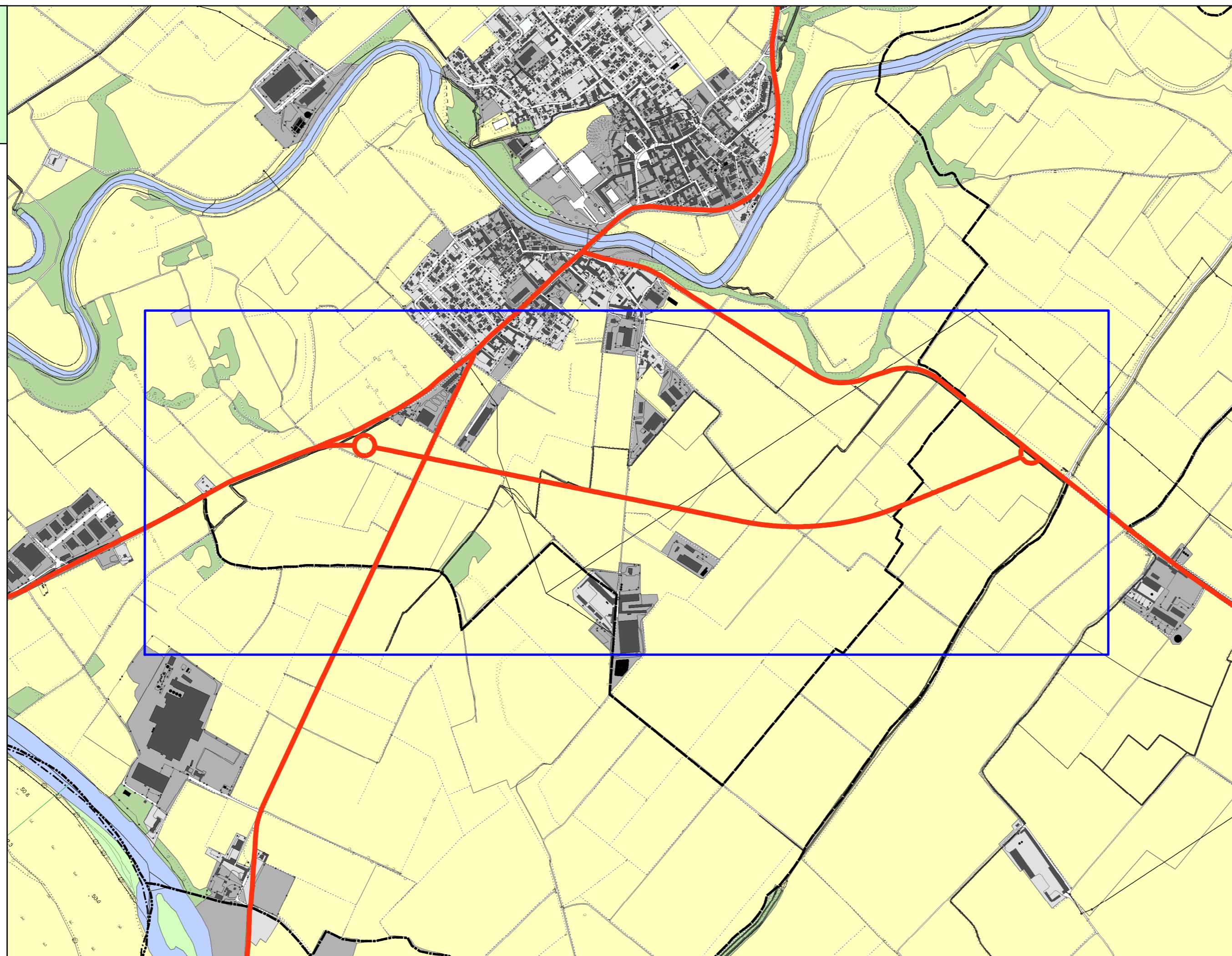


INQUADRAMENTO TERRITORIALE

STRADA CRSPEXSS591

SCALA 1:10000

- RETE STRADALE PROVINCIALE
- CONFINE COMUNALE
- USO DEL SUOLO DUSAF
- SUPERFICI ARTIFICIALI
- URBANIZZATO DISCONTINUO E RADO
- AREE AGRICOLE
- BOSCHI E AMBIENTI SEMINATURALI
- AREE A VEGETAZIONE RADA
- ZONE UMIDE
- CORPI IDRICI



ARPA  
Agenzia Regionale  
per la Protezione dell'Ambiente  
della Lombardia



PROVINCIA DI CREMONA

AREA INFRASTRUTTURE STRADE E PATRIMONIO  
U.O. REALIZZAZIONE INFRASTRUTTURE STRADALI E SERVIZI AUTORIZZATIVI

MAPPATURA ACUSTICA DELLE STRADE PROVINCIALI  
- AGGIORNAMENTO 2012 -

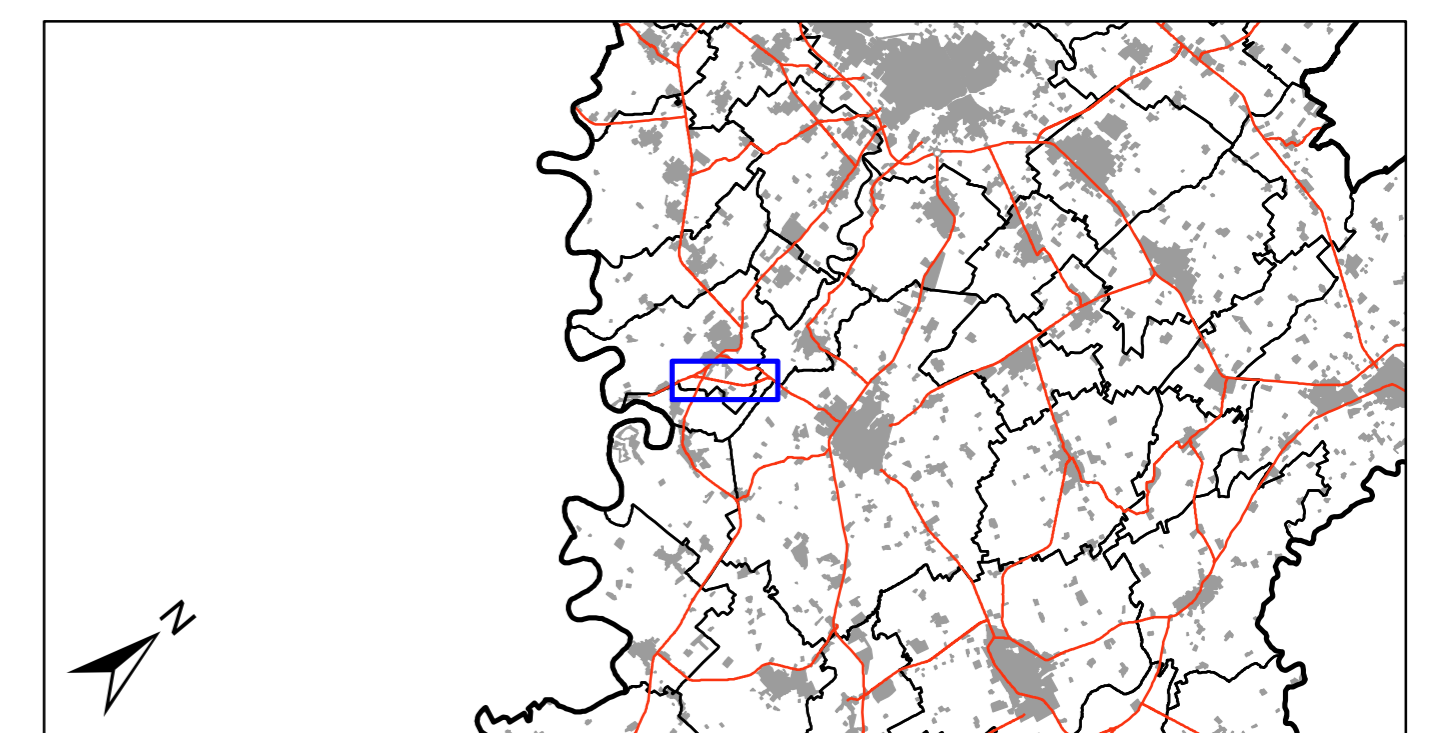


TAVOLA 9-2012

DATA STAMPA: 27/06/2012

STRADA CRSPEXSS591 - DAL KM 47BIS+900 AL KM 49BIS+800

MAPPATURA ACUSTICA DELLE STRADE PROVINCIALI  
- AGGIORNAMENTO 2012 -

PROGETTO: ARPA LOMBARDIA - DIPARTIMENTO DI CREMONA

COMMITTENTE: AMMINISTRAZIONE PROVINCIALE

ISTRUTTORE  
ING. MATTIA GUASTALDI

RESP. PROGETTO  
DOTT. ALESSANDRO LODA

DIRETT. DIPARTIMENTO  
DOTT. PAOLO BEATI

RESPONSABILE U.O.  
ING. ROBERTO VANZINI

DIRIGENTE  
PATRIZIA MALABARBA