

# PIANO TERRITORIALE D'AREA DEL CREMASCO

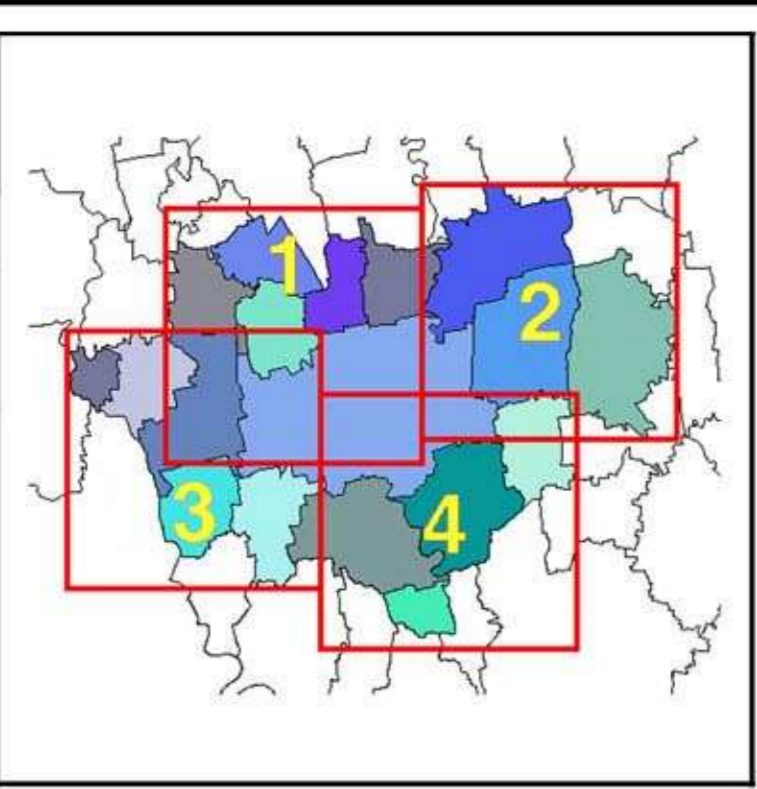
Provincia di Cremona

Progettisti:  
Arch. Gianpietro Barbieri - Arch. Giorgio Schiavini

collaboratori: Geom. Giovanni Di Genio QUADRO FEBBRAIO 2007  
Dott. Marco Ferraro  
Arch. Melissa Rachelelli 2 SCALA 1:10.000

DEGRADO PAESISTICO-AMBIENTALE  
CRITICITÀ E RISCHI

# 13



## LEGENDA

- Infrastrutture di collegamento in atto**
- Strade extraurbane principali
  - Strade extraurbane secondarie
  - Tracciati linee ferroviarie
- Confini amministrativi**
- Confine provinciale
  - Confine regionale
  - Confine comunale

- Infrastrutture di collegamento di previsione**
- Strade extraurbane di previsione
  - Raddoppio della SS 415 (Località Gaiotto)
  - Riqualificazione tratti SS235
  - Nuovo tratto della 591
  - Variante Breteila ex SS 235 - località Offanengo
  - Variante al raddoppio della SS415 (Località Gaiotto)
  - Interventi Puntuali sulla Viabilità Provinciale

## Proposte progettuali da PTdA

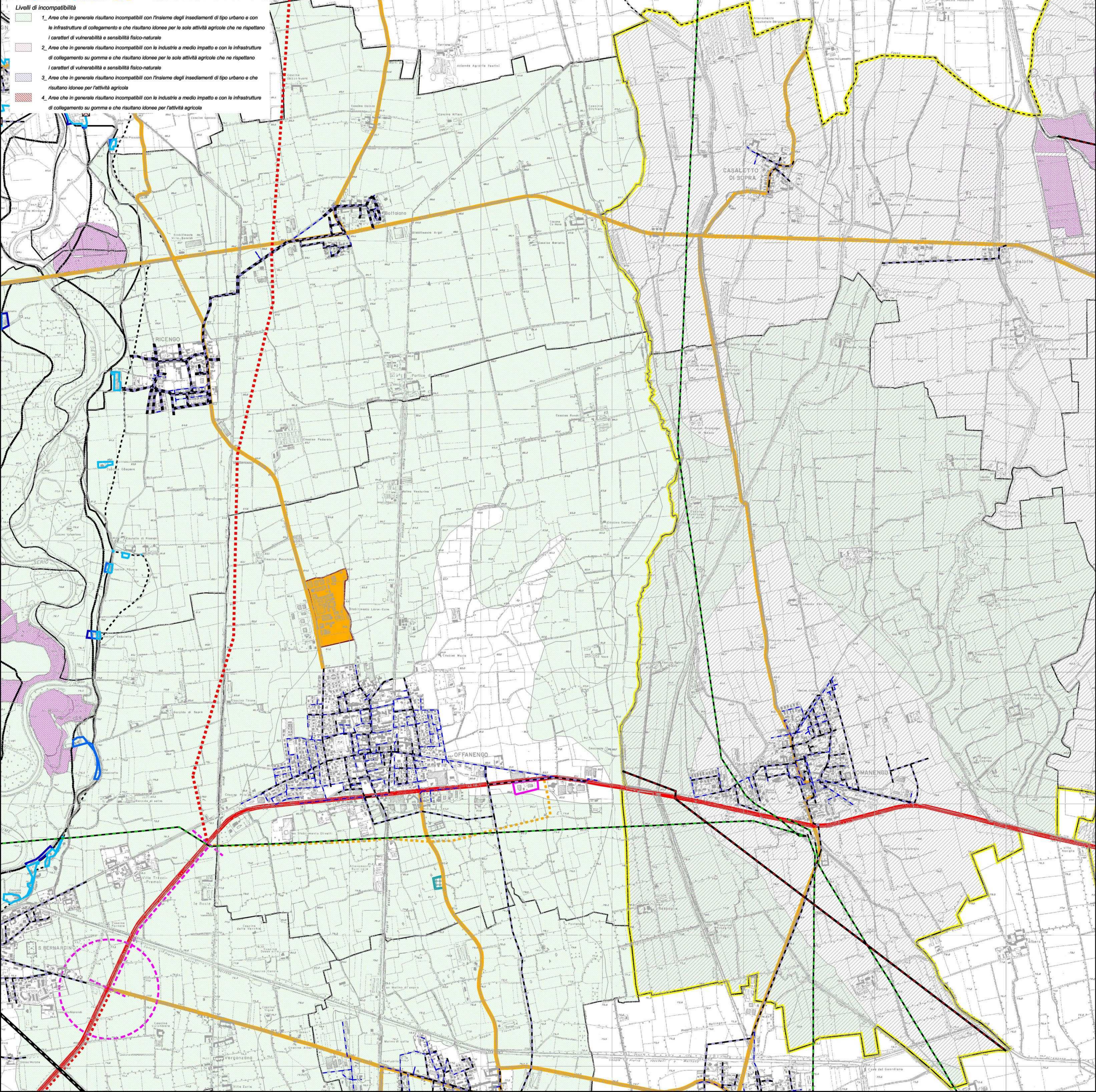
- Raccordo ferroviario per Interscambio ferro/gomma per Aree Produttive di livello Sovracomunale
- Interventi puntuali sulla Viabilità a livello Comunale
- Sottopasso/Sovrappasso di previsione alla linea ferroviaria
- Proposta di Area Produttiva a livello Provinciale
- Proposta di Area Produttiva a Livello Sovracomunale - Comune di Madignano
- Proposta di Area Produttiva a Livello Sovracomunale - Comune di Casaletto Vaprio

## Reti tecnologiche

- Rete fognaria
  - Rete acquedotti
  - Metanodotto in zona sismica
  - Rete elettrodotta
  - Depuratori
  - Piattaforma ecologica
  - Impianti trattamento rifiuti chimici
- PAI**
- Limite tra fascia A e B
  - Limite tra fascia B e C
  - Fascia B di progetto
  - Fascia C

## Industrie a rischio o ad elevato impatto

- Criticità I/ta
  - Criticità I/meda
  - Criticità I/assa
- Rischio di alluvione delle aree urbanizzate**
- Criticità alta
  - Criticità media
  - Criticità bassa
- Criticità per allagamento**
- Allagamento per insufficienza arginale
  - Argine soggetto a possibili fontanazzi
  - Erosione arginale
  - Erosione spondale
- Industria a rischio di incidente rilevante ai sensi del Dlgs 334/99**
- Aree contenenti insediamenti con ingombro visivo di elevata incidenza paesistica
  - Aree a rischio sismico
  - Cave
  - Criticità bassa
  - Criticità media



- Livelli di incompatibilità**
- Aree che in generale risultano incompatibili con l'insieme degli insediamenti di tipo urbano e con le infrastrutture di collegamento e che risultano idonee per le sole attività agricole che ne rispettano i caratteri di vulnerabilità e sensibilità fisico-naturale
  - Aree che in generale risultano incompatibili con le industrie a medio impatto e con le infrastrutture di collegamento su gomma e che risultano idonee per le sole attività agricole che ne rispettano i caratteri di vulnerabilità e sensibilità fisico-naturale
  - Aree che in generale risultano incompatibili con l'insieme degli insediamenti di tipo urbano e che risultano idonee per l'attività agricola
  - Aree che in generale risultano incompatibili con le industrie a medio impatto e con le infrastrutture di collegamento su gomma e che risultano idonee per l'attività agricola