

PIANO TERRITORIALE D'AREA DEL CREMASCO

Provincia di Cremona

Progettisti:
Arch. Gianpietro Barbieri - Arch. Giorgio Schiavini

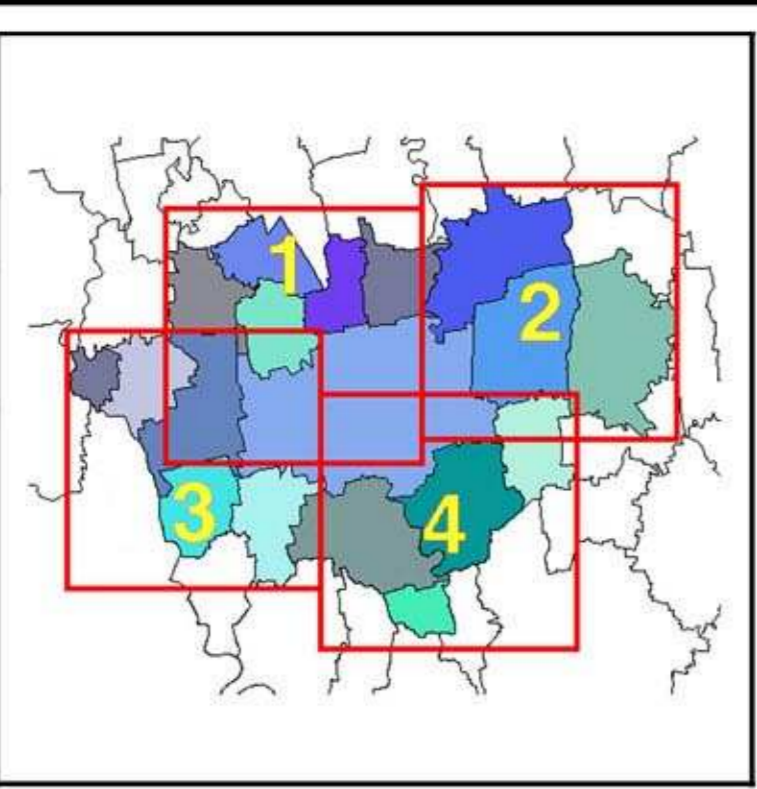
collaboratori: Geom. Giovanni Di Genio
Dott. Marco Ferrarini
Arch. Melissa Raschlini

QUADRO FEBBRAIO 2007
3
SCALA 1:10.000

DEGRADO PAESISTICO-AMBIENTALE
CRITICITÀ E RISCHI



13



LEGENDA

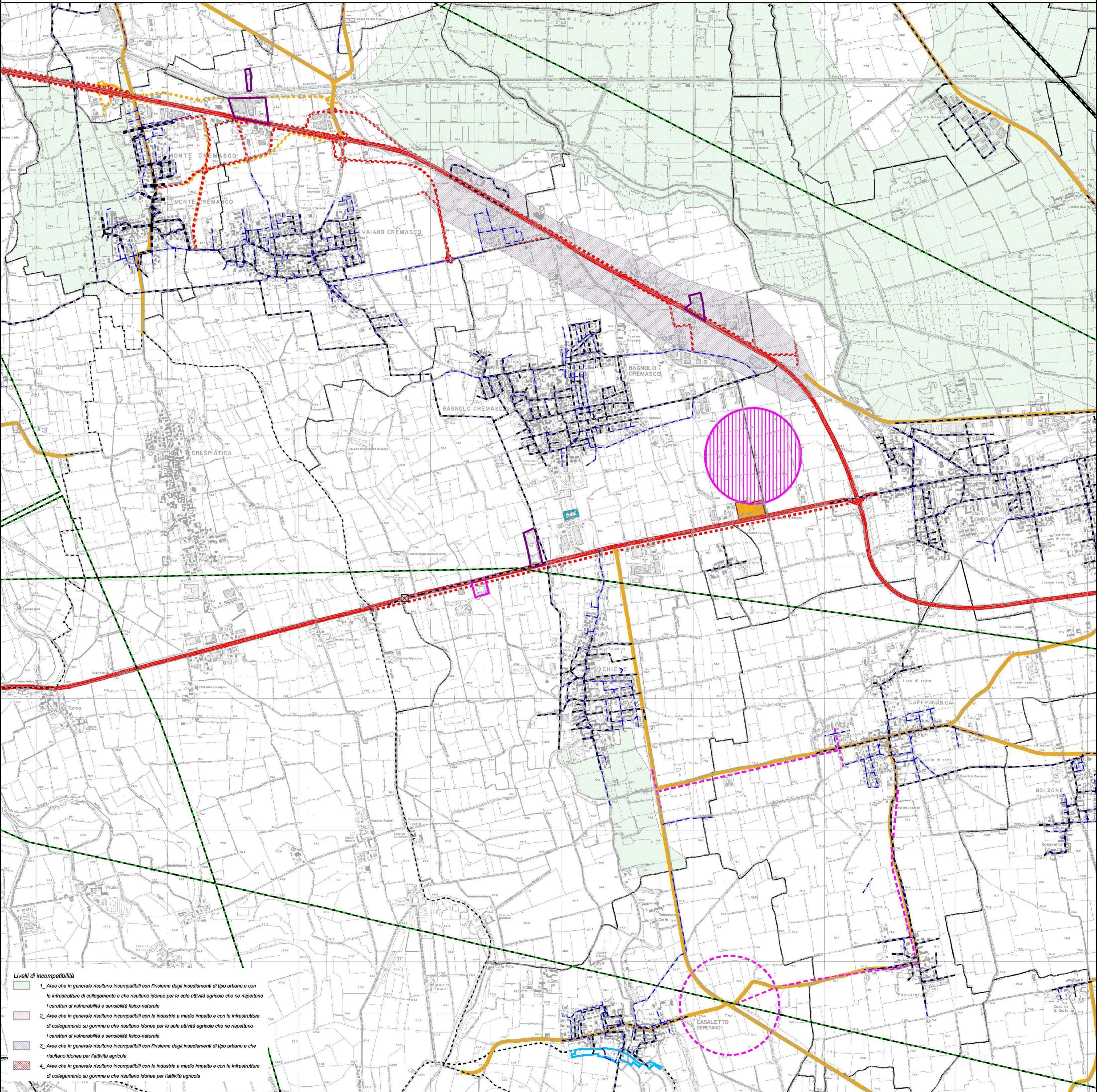
- Infrastrutture di collegamento in atto**
- Strade extraurbane principali
 - Strade extraurbane secondarie
 - Tracciati linee ferroviarie
- Confini amministrativi**
- Confine provinciale
 - Confine regionale
 - Confine comunale

- Infrastrutture di collegamento di previsione**
- Strade extraurbane di Previsione
 - Raddoppio della SS 415 (Località Gaiotto)
 - Riqualificazione tratti SS235
 - Nuovo tratto della 591
 - Variante Breteila ex SS 235 - località Offanengo
 - Variante al raddoppio della SS415 (Località Gaiotto)
 - Interventi Puntuali sulla Viabilità Provinciale

- Proposte progettuali da PTdA**
- Raccordo ferroviario per Interscambio ferro/gomma per Aree Produttive di livello Sovracomunale
 - Interventi puntuali sulla Viabilità a livello Comunale
 - Sottopasso/Sovrappasso di previsione alla linea ferroviaria
 - Proposta di Area Produttiva a livello Provinciale
 - Proposta di Area Produttiva a Livello Sovracomunale - Comune di Madignano
 - Proposta di Area Produttiva a Livello Sovracomunale - Comune di Casaletto Vaprio

- Reti tecnologiche**
- Rete fognaria
 - Rete acquedotti
 - Metanodotto in zona sismica
 - Rete elettrodotta
 - Depuratori
 - Piattaforma ecologica
 - Impianti trattamento rifiuti chimici
- PAI**
- Limite tra fascia A e B
 - Limite tra fascia B e C
 - Fascia B di progetto
 - Fascia C

- Industrie a rischio o ad elevato impatto**
- Criticità alta
 - Criticità media
 - Criticità bassa
 - Industria a rischio di incidente rilevante ai sensi del Dlgs 334/99
 - Aree contenenti insediamenti con ingombro visivo di elevata incidenza paesistica
 - Aree a rischio sismico
 - Cave
 - Criticità bassa
 - Criticità media
- Rischio di alluvione delle aree urbanizzate**
- Criticità alta
 - Criticità media
 - Criticità bassa
- Criticità per allagamento**
- Allagamento per insufficienza arginale
 - Argine soggetti a possibili fontanazzi
 - Erosione arginale
 - Erosione spondale



- Livelli di incompatibilità**
1. Aree che in generale risultano incompatibili con l'insieme degli insediamenti di tipo urbano e con le infrastrutture di collegamento o che risultano idonee per le sole attività agricole che ne rispettano i caratteri di vulnerabilità e sensibilità fisico-naturale
 2. Aree che in generale risultano incompatibili con le industrie a medio impatto e con le infrastrutture di collegamento su gomma e che risultano idonee per le sole attività agricole che ne rispettano i caratteri di vulnerabilità e sensibilità fisico-naturale
 3. Aree che in generale risultano incompatibili con l'insieme degli insediamenti di tipo urbano e che risultano idonee per l'attività agricola
 4. Aree che in generale risultano incompatibili con le industrie a medio impatto e con le infrastrutture di collegamento su gomma e che risultano idonee per l'attività agricola