

PIANO TERRITORIALE D'AREA DEL CREMASCO

Provincia di Cremona

Progettisti:
Arch. Gianpietro Barbieri - Arch. Giorgio Schiavini

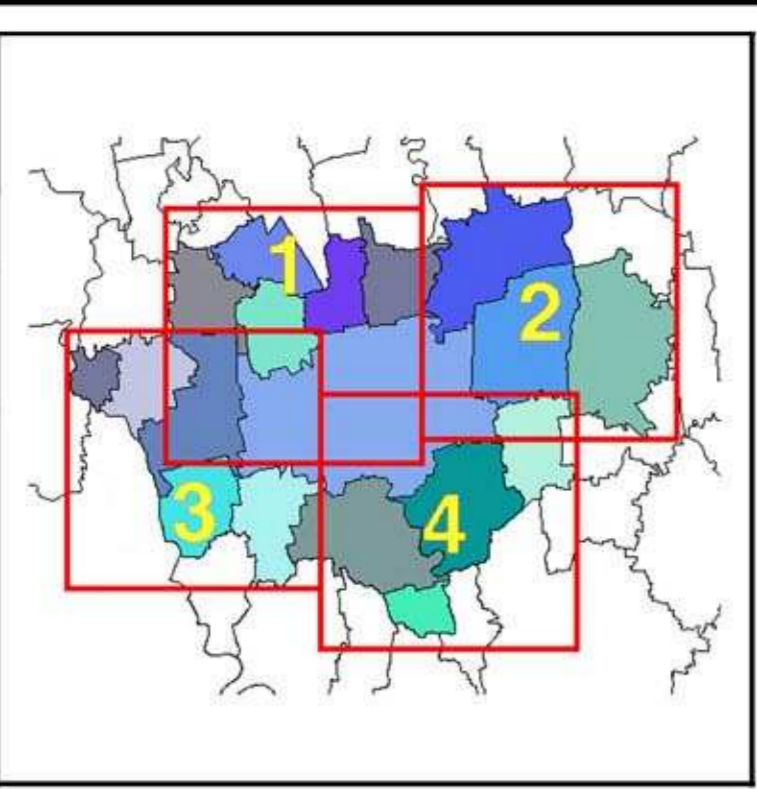
collaboratori: Geom. Giovanni Di Genio
Dott. Marco Ferrarini
Arch. Melissa Raschellini

QUADRO FEBBRAIO 2007
4
SCALA 1:10.000

DEGRADO PAESISTICO-AMBIENTALE
CRITICITA' E RISCHI



13



LEGENDA

Infrastrutture di collegamento in atto

- Strade extraurbane principali
- Strade extraurbane secondarie
- Tracciati linee ferroviarie

Confini amministrativi

- Confine provinciale
- Confine regionale
- Confine comunale

Infrastrutture di collegamento di previsione

- Strade extraurbane di previsione
- Raddoppio della SS 415 (Località Gaiotto)
- Riqualificazione tratti SS235
- Nuovo tratto della 591
- Variante Breteila ex SS 235 - località Offanengo
- Variante al raddoppio della SS415 (Località Gaiotto)
- Interventi Puntuali sulla Viabilità Provinciale

Proposte progettuali da PTdA

- Raccordo ferroviario per Interscambio ferro/gomma per Aree Produttive di livello Sovracomunale
- Interventi puntuali sulla Viabilità a livello Comunale
- Sottopasso/Sovrappasso di previsione alla linea ferroviaria
- Proposta di Area Produttiva a livello Provinciale
- Proposta di Area Produttiva a Livello Sovracomunale - Comune di Madignano
- Proposta di Area Produttiva a Livello Sovracomunale - Comune di Casaletto Vaprio

Reti tecnologiche

- Rete fognaria
- Rete acquedotti
- Metanodotto in zona sismica
- Rete elettrodotta
- Depuratori
- Piattaforma ecologica
- Impianti trattamento rifiuti chimici

PAI

- Limite tra fascia A e B
- Limite tra fascia B e C
- Fascia B di progetto
- Fascia C

Industrie a rischio o ad elevato impatto

- Criticità I/ta
- Criticità I/edia
- Criticità I/assa

Rischio di alluvione delle aree urbanizzate

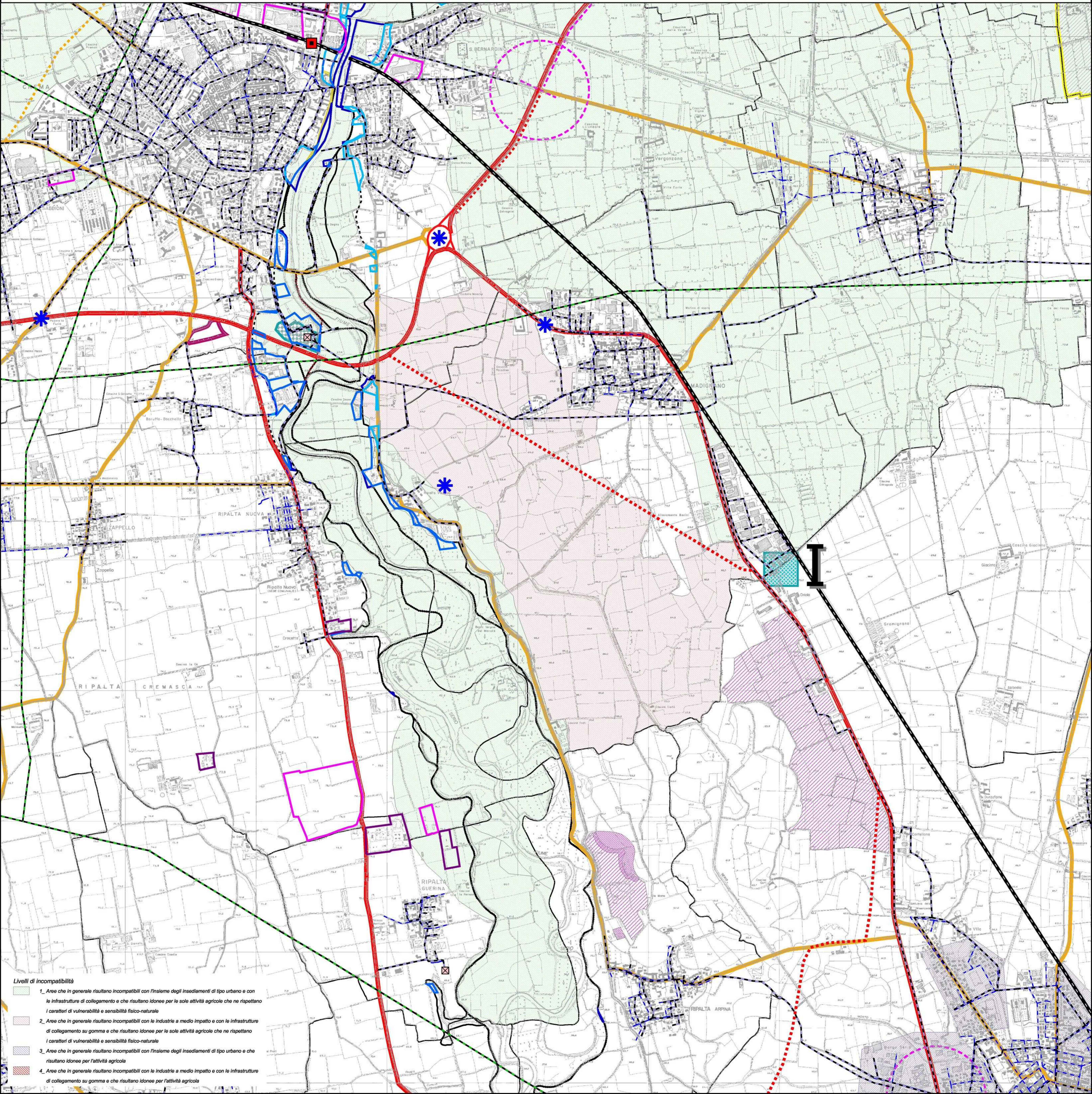
- Criticità alta
- Criticità media
- Criticità bassa

Criticità per allagamento

- Allagamento per insufficienza arginale
- Argine soggetti a possibili fontanazzi
- Erosione arginale
- Erosione spondale

Industria a rischio di incidente rilevante ai sensi del Dlgs 334/99

- Aree contenenti insediamenti con ingombro visivo di elevata incidenza paesistica
- Aree a rischio sismico
- Cave
- Criticità bassa
- Criticità media



Livelli di incompatibilità

- Aree che in generale risultano incompatibili con l'insieme degli insediamenti di tipo urbano e con le infrastrutture di collegamento e che risultano idonee per le sole attività agricole che ne rispettano i caratteri di vulnerabilità e sensibilità fisico-naturale
- Aree che in generale risultano incompatibili con le industrie a medio impatto e con le infrastrutture di collegamento su gomma e che risultano idonee per le sole attività agricole che ne rispettano i caratteri di vulnerabilità e sensibilità fisico-naturale
- Aree che in generale risultano incompatibili con l'insieme degli insediamenti di tipo urbano e che risultano idonee per l'attività agricola
- Aree che in generale risultano incompatibili con le industrie a medio impatto e con le infrastrutture di collegamento su gomma e che risultano idonee per l'attività agricola