

AREE SOGGETTE A V.P.E.
IMPIANTI
STRADE DI ACCESSO DEFINITIVE
AREE DI OCCUPAZIONE LAVORI
STRADE / PISTE
PIAZZOLE
ALLARGAMENTI

**DATI CARATTERISTICI**

**DATI DI COSTRUZIONE**  
 PRESSIONE DI PROGETTO 75.0 bar  
 GRADO DI UTILIZZAZIONE DICHIARATO f - 0.57  
 DIAMETRO PREVALENTE - 150.0 (DN)

REALIZZATO IN CONFORMITA' AL D.M. 17/04/2008

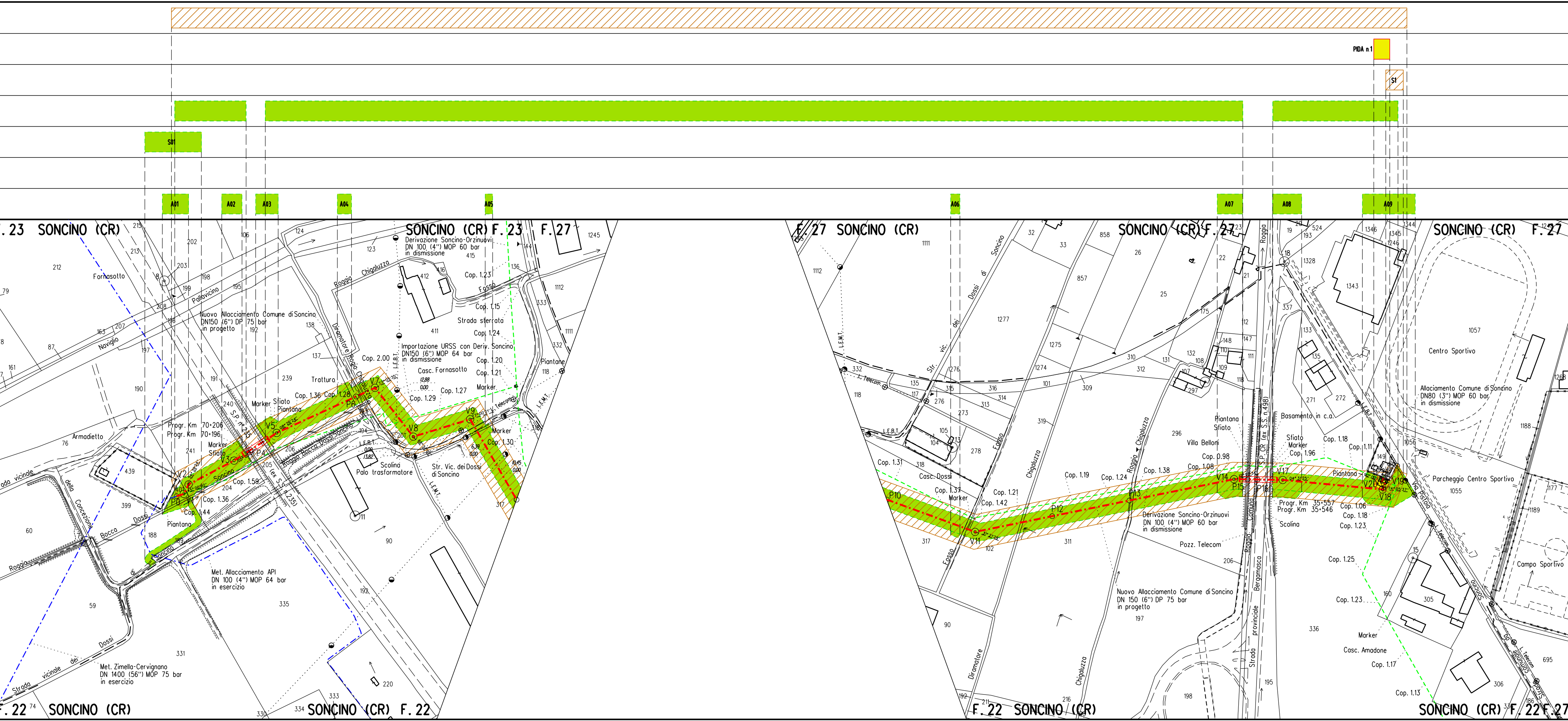
**RIVESTIMENTO GIUNTI DI SALDATURA**

**DATI GENERALI**  
 DN 150 SP 7.1 [UNI-EN] 772.00 m

LUNGHEZZA TOTALE IMPIANTO 772.00 m.

FASE EMISSIONE Permessi

PLANIMETRIA 1:2000



**LEGENDA**

**SIMBOLOGIA TEMATICA**

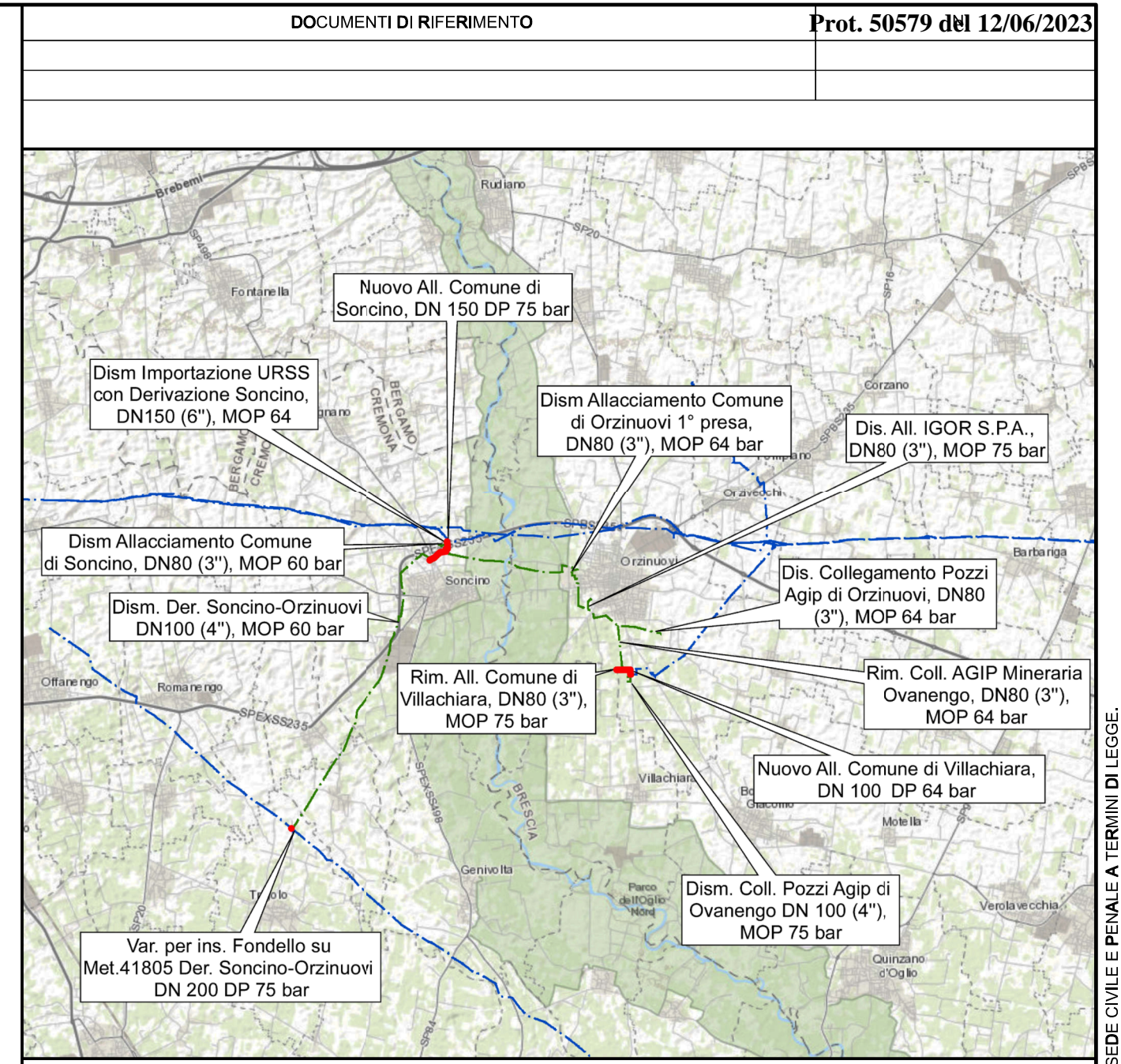
- 13.5 m [diagonally hatched box] 13.5 m: Fascia di vincolo preordinato all'esproprio (v.p.e.) coincidente con la fascia di servitù
- [Yellow box with IMP]: Impianto in progetto
- [Orange hatched box with S]: Strade di accesso definitive
- [Green shaded box]: Aree di occupazione temporanea
- [Green box with A]: Allargamenti in corrispondenza di fiumi/infrastrutture esistenti
- [Green box with S]: Strade di accesso provvisorie alle aree di passaggio
- [Green box with P]: Piazzole provvisorie per i materiali

**SIMBOLOGIA DI LINEA**

- [Red dashed line]: NUOVO ALL. COMUNE DI SONCINO DN 150 (6") in progetto
- [Red dashed line with double border]: Condotte in tubo di protezione
- [Green dashed line]: Condotte derivate in dismissione
- [Blue dashed line]: Metanodotti in esercizio

⊙ Vn Vertice  
 ○ Pn Picchetto

NOTA: Fogli catastali aggiornati a novembre 2021



**COROGRAFIA 1:250.000**

Nel Comune di Soncino

0	20/01/2022	EMISSIONE		V. BRUSTIA	V. GASPERINI	A. BRUNI	M. COSTINI
REV	DATA	DESCRIZIONE	ELABORATO	VERIFICATO	APPROVATO		
Proprietario	Progettista	Disegno	PG-VPE2000-7E-00101				
				Rifer.: 201064C-704-DW-3252-0050 <b>T.EN ITALY SOLUTIONS S.p.A.</b>			
<b>RAZIONALIZZAZIONE RETE DI ORZINUOVI          NUOVO ALL. COMUNE DI SONCINO          DN150 (6"), DP 75 bar</b>			Revisione	0			
			Comm.	NR/20078/R-L01			
			Cod. tec.	21072			
<b>PLANIMETRIA CATASTALE CON VPE          ED AREE DI OCC. TEMP.</b>			Scala	1:2000			

DOCUMENTO DI PROPRIETA' S.N.A.M. - LA SOCIETA' TUTELERA I PROPRI DIRITTI IN SEDE CIVILE E PENALE A TERMINI DI LEGGE.