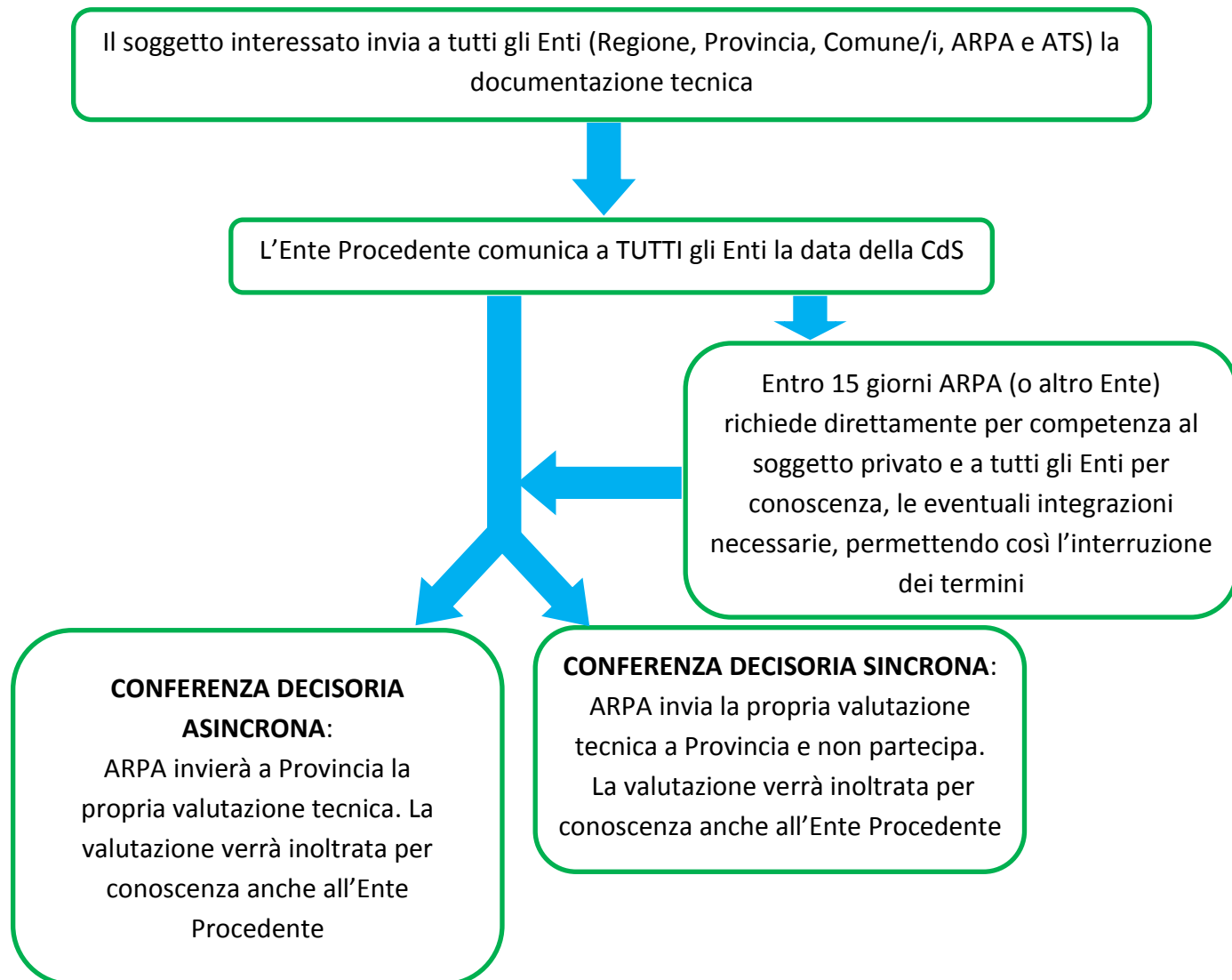


SCHEMA DI FLUSSO



- ⇒ L'Ente Procedente può convocare CdS ISTRUTTORIE o Tavoli Tecnici a cui l'Agenzia partecipa.
- ⇒ Provincia qualora necessitasse di acquisire delle specifiche tecniche circa la valutazione ARPA può sempre richiedere un incontro.
- ⇒ Per il pagamento dell'istruttoria di ARPA da parte del soggetto interessato è necessario che Provincia allegghi sempre integralmente il parere dell'Agenzia.