



Verso il Censimento Permanente della Popolazione

Donatella Zindato

Cremona 22 ottobre 2015 - Provincia di Cremona, Centro culturale San Vitale

Progettazione censimento 2011: novità del contesto

- Regolamento dell'Unione Europea sui Censimenti della Popolazione e delle Abitazioni (dati a Eurostat entro 27 mesi dalla fine dell'anno di riferimento cioè fine 2011)
- Cambiamenti nella struttura e nello stile di vita della popolazione (forte crescita della popolazione straniera, aumento delle famiglie unipersonali e delle c.d. *dink couples*)
- Sentimento di disaffezione nei confronti delle rilevazioni statistiche
- Crescenti preoccupazioni relative alla tutela della privacy

Raccomandazioni UNECE-Eurostat. Le novità

UNECE-CES *Recommendations for the 2010 Censuses of Population and Housing* = **approccio output oriented**

- ✓ *traditional census*
- ✓ *register-based census*
- ✓ *combination of register data and sample field data*
- ✓ *combination of register data and full field enumeration*
- ✓ *traditional enumeration with yearly updates of characteristics (USA)*
- ✓ *rolling census (Francia)*

Regolamento europeo

Regulation of the European Parliament and of the Council on population and housing censuses (Regolamento Quadro n.763/2008 del Parlamento Europeo e del Consiglio – 9 luglio 2008)

Data sources (art. 4)

- ✓ *conventional census*
- ✓ *register-based census*
- ✓ *combination of conventional census and sample survey*
- ✓ *combination of register-based census and sample survey*
- ✓ *combination of register-based census and conventional census*
- ✓ *combination of register-based census and sample survey and conventional census*
- ✓ *appropriate survey with rotating samples (rolling census)*

Evoluzione del ruolo dei censimenti

Le Raccomandazioni e il Regolamento hanno tenuto conto dei mutamenti nel contesto internazionale

- ✓ nuove esigenze di utilizzatori e rispondenti
- ✓ necessità di incrementare l'efficienza delle rilevazioni censuarie a beneficio dell'intero sistema statistico
- ✓ crescente differenziazione tra i censimenti condotti nei vari paesi
- ✓ adozione di strategie che consentono di produrre dati censuari su base annuale →
 - censimenti basati sugli archivi amministrativi
 - uso di tecniche di indagine campionarie per aggiornare annualmente dati ad elevato dettaglio territoriale

Progettazione censimento 2011: imparare dall'esperienza

- Grosso sforzo organizzativo ed economico richiesto ai Comuni
- Elevato numero di attori con sovrapposizione di funzioni
- Difficoltà a rispettare le date previste dal piano di rilevazione

Necessità di una nuova strategia →

- Specializzazione delle funzioni
- Inversione del rapporto tra lavoro di *front office* e lavoro di *back office*
- Flessibilità dell'organizzazione della rilevazione
- Flessibilità delle tecniche di rilevazione

I punti cardine della strategia censuaria del 2011

- Conteggio esaustivo e simultaneo
- **Censimento assistito da lista** (utilizzo delle LAC per spedire il questionario alle famiglie iscritte in anagrafe; uso di liste ausiliarie di individui e famiglie per il recupero della sotto-copertura anagrafica) supportato da
 - ✓ **nuove tecniche di rilevazione** (*mail out*; compilazione web; restituzione multicanale)
 - ✓ **nuovi strumenti territoriali** finalizzati a migliorare copertura e qualità dei dati rilevati (RNC - lista interni potenzialmente abitativi)
- Diversificazione di metodi e organizzazione per classe di ampiezza demografica del comune (strategia campionaria; RNC)

Il questionario web: una grande sfida

La compilazione *on line* veniva indicata come prima possibilità nella prima pagina dei modelli di rilevazione che ciascuna famiglia ha ricevuto nell'alloggio di dimora abituale



Vantaggi

- ✓ **minor fastidio statistico** per il rispondente, «guidato» nella compilazione del modello e senza l'onere di andare a riconsegnare il questionario compilato;
- ✓ **minor carico** di lavoro per il comune;
- ✓ **risparmio di tempo e soldi**
- ✓ **migliore qualità** dei dati.

Maggiore flessibilità, minor uso di rilevatori

Intervento mirato dei rilevatori per

- ✓ consegnare i questionari non recapitati
- ✓ sollecitare la compilazione del questionario
- ✓ rilevare le abitazioni non occupate (e gli edifici nei comuni < 20.000 ab.)
- ✓ rilevare le famiglie non iscritte in anagrafe

Sistema informatizzato di Gestione della Rilevazione (SGR) →

informazioni via web e in tempo reale sull'andamento della rilevazione (ad esempio, questionari confluiti presso gli Uffici Comunali di Censimento attraverso i diversi canali, famiglie non ancora rispondenti, ecc.)

Grazie all'uso del *mail out* e della restituzione multicanale (rilevatori solo uno dei diversi canali di restituzione, e gerarchicamente l'ultimo), **grande riduzione del front-office** (circa 40%, da 1 rilevatore ogni 400 unità di rilevazione a 1 rilevatore ogni 600-800) e maggiore flessibilità per i rispondenti.

Ancora bisogno di una nuova strategia

- Innovazioni del censimento 2011 non sufficienti a raggiungere un rapporto costi/benefici stabile e durevole
 - ✓ dati decennali che diventano velocemente obsoleti
 - ✓ costi troppo alti e concentrati nel tempo (attività *one shot*)
 - ✓ uso di dati amministrativi non adeguato al potenziale offerto dal contesto italiano
- ⇒ bisogno di un approccio totalmente diverso**
- Ogni giorno lasciamo tracce nei sistemi informativi amministrativi ⇒ enorme mole di dati riferiti territorialmente, potenzialmente disponibile per analisi statistiche.
 - Dati amministrativi spesso non aggiornati, affetti da errori di copertura, frutto di classificazioni e definizioni non armonizzate

Nuove esigenze, nuovo modo di produrre, nuovi problemi

- ❖ Con l'aumento della complessità e dell'interrelazione dei dati rilevati, cresce anche l'esigenza degli utenti di disporre di dati **integrati, coerenti e con il massimo dettaglio territoriale** su tematiche che riflettono diversi **fenomeni** di base **correlati e interdipendenti**.
- ❖ Inadeguatezza del modello *stovepipe* \Rightarrow le statistiche per settori specifici non saranno prodotte in modo indipendente ma come **parti integrate in sistemi di produzione completi** [impostazione basata sull'idea del magazzino di dati (*data warehouse*)]. Questi sistemi saranno basati su una comune infrastruttura (tecnica) e utilizzeranno tutte le fonti di dati disponibili (*amministrative e statistiche*).
- ❖ **Come integrare le informazioni provenienti da fonti diverse** (differenze metodologiche, differenze di classificazioni, integrazione micro-macro, ecc.)

Il nuovo approccio

Passare da una rilevazione periodica decennale a un **sistema informativo annuale ancorato su infrastrutture statistiche mantenute aggiornate**



- ❖ Censimento 2011: transizione verso un censimento *register-based*
- ❖ Censimento permanente: **uso di dati amministrativi + sistema integrato di indagini campionarie** al fine di produrre annualmente dati ad elevato dettaglio territoriale.

Obiettivo: produrre annualmente i dati del censimento a livello comunale e subcomunale attraverso il massimo uso dell'informazione reperibile dalle fonti amministrative e l'integrazione delle indagini campionarie

Obiettivi della nuova strategia censuaria

- ✓ **offrire al Paese ogni anno dati territoriali** rilevanti per la programmazione regionale e locale e per la valutazione ex ante ed ex post delle politiche pubbliche
- ✓ **contenere i costi**
- ✓ **ridurre** il disturbo statistico sulle famiglie e l'impatto organizzativo sui Comuni
- ✓ **costruire un sistema di controllo e sorveglianza dei dati anagrafici**

I vincoli

- Corrispondere a quanto stabilito dalle raccomandazioni internazionali e dal Regolamento Europeo.
- Garantire la produzione di dati utili al Paese nel rispetto della tradizione censuaria nazionale.
- Garantire qualità e coerenza rispetto a diversificazioni di fonti, di metodi e di tecniche di acquisizione.
- Produrre dati disaggregati e riferiti ad aree di piccole dimensioni (comunali e sub-comunali).

Il ruolo dei dati amministrativi

❖ Uso sistematico delle fonti amministrative

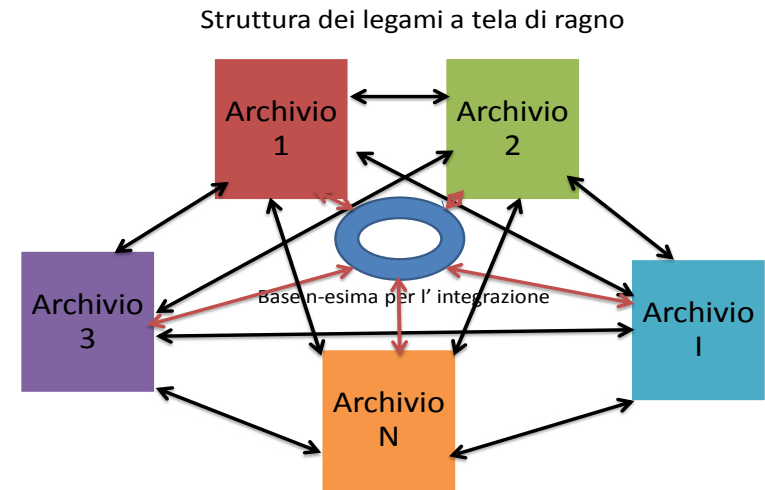
Acquisizione e trattamento continuo delle LAC/ANPR, degli archivi dei permessi di soggiorno e di altre fonti amministrative per la produzione di dati sulla struttura demografica della popolazione.

❖ Il Sistema Integrato di Microdati (SIM) su individui, famiglie e unità economiche

Sviluppo e aggiornamento realizzato mediante integrazione concettuale e fisica dei microdati acquisiti da fonti amministrative centrali e locali, anche al fine di ridurre i quesiti nei questionari delle rilevazioni campionarie a valenza censuaria.

Sistema Integrato di Microdati (SIM)

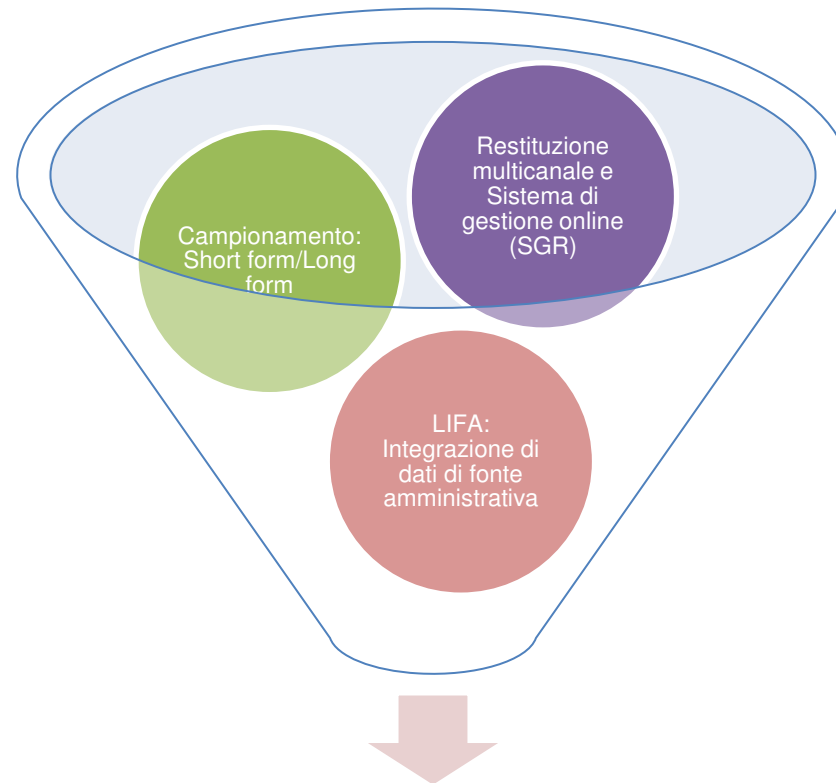
Il SIM è una infrastruttura statistica di base nella quale vengono integrati dati riferiti a individui, famiglie e unità economiche provenienti da una pluralità di basi dati di fonte amministrativa.



Include dati relativi a:

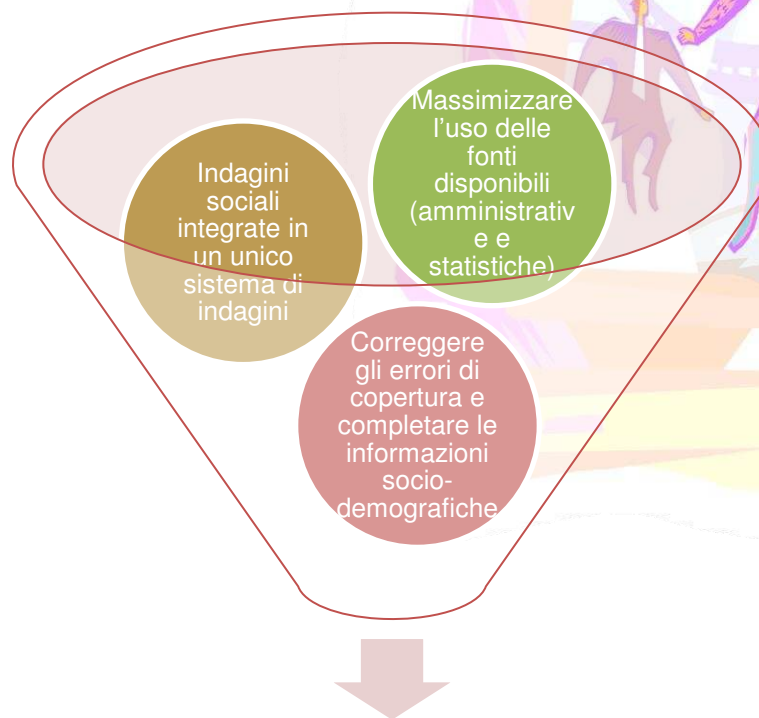
- ✓ caratteristiche di **individui** e famiglie (es. occupazione, titolo di studio);
- ✓ caratteristiche delle **unità economiche**
- ✓ caratteristiche dei **luoghi** di residenza, lavoro, studio, ecc.;
- ✓ **relazioni** tra individui, unità economiche e luoghi

Primo round di modernizzazione del censimento

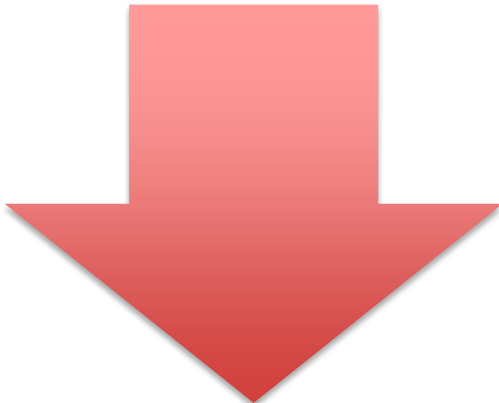


Censimento 2011

Secondo round di modernizzazione del censimento



Dati censuari ogni anno



Fattori di successo

- Sistema di registri
- Metodi statistici di stima da fonti multiple
- Coordinamento delle indagini
- Modernizzazione dei processi produttivi

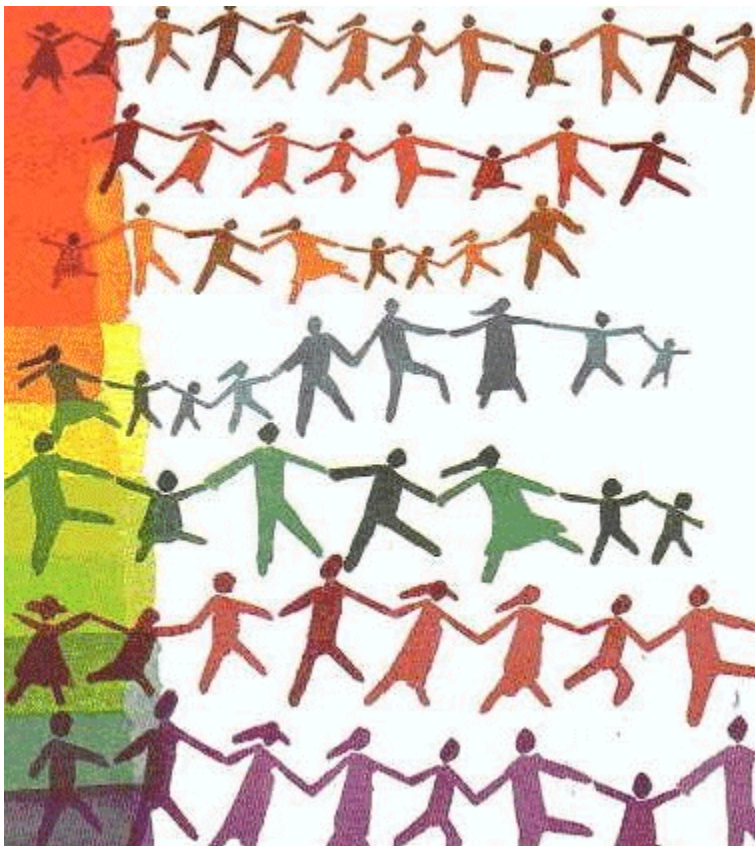


Fattori di cambiamento

- Costi
- Crescita della domanda
- Crescita del carico statistico



I tre pilastri del Censimento Permanente

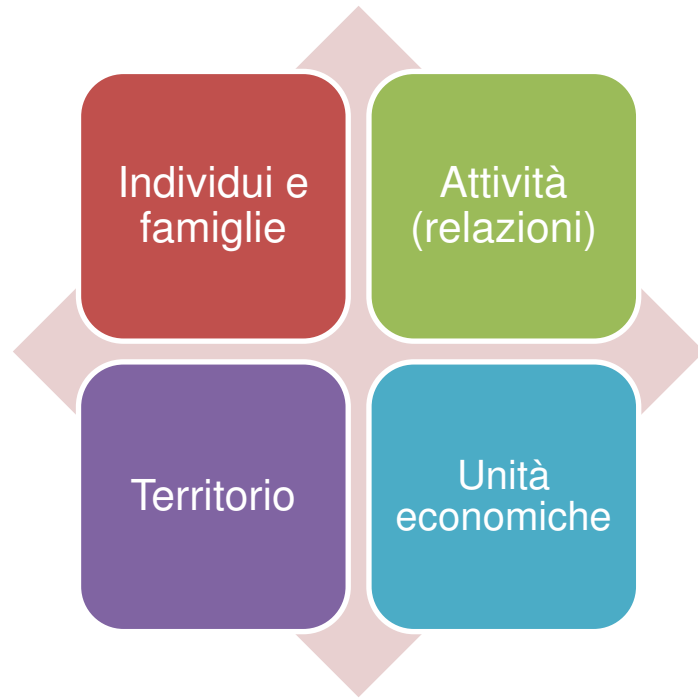


Obiettivo C = conteggio della popolazione residente e produzione di dati sulla struttura demografica della popolazione e sulle famiglie.

Obiettivo D = produzione di dati socio-economici.

Integrazione e trattamento fonti amministrative e sistema integrato di indagini campionarie.

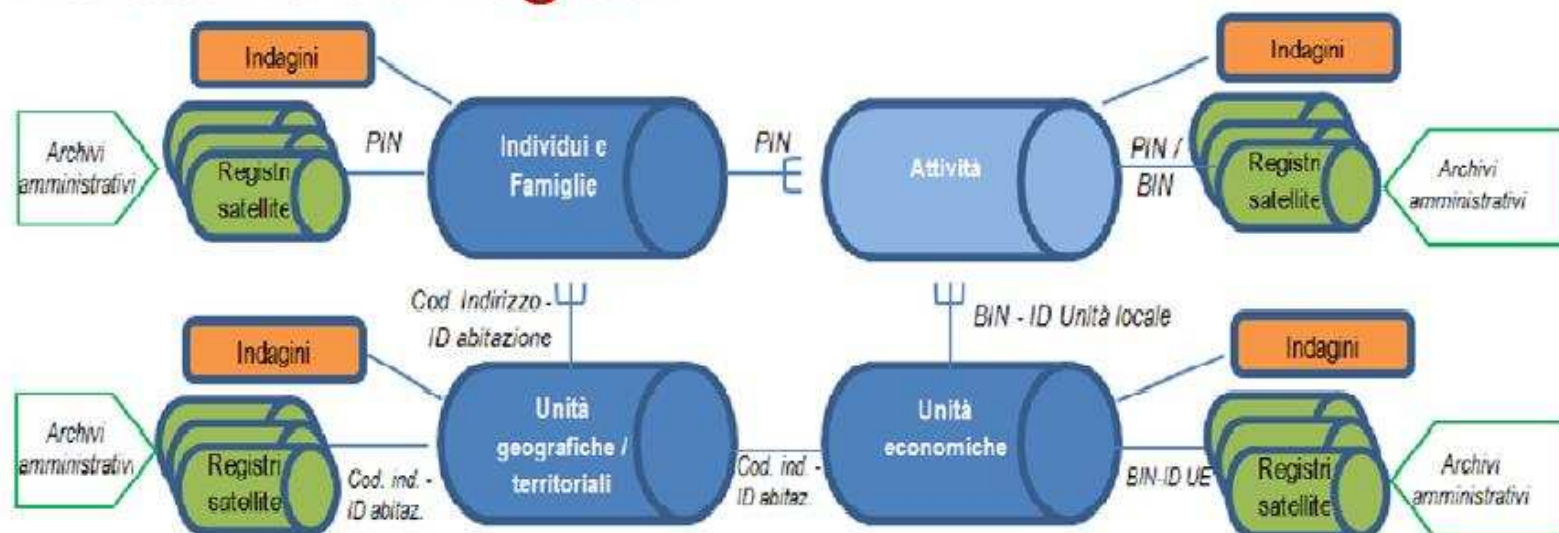
Sistema di registri continuamente aggiornato a supporto della qualità dei dati censuari



- Registri di base collegati a livello di unità elementari.
- Aggiornamento continuo da fonti amministrative e sistema integrato di indagini.
- Metodi di controllo e correzione della qualità.

Integrazione delle fonti per accrescere la qualità

Il sistema dei registri



Le sfide metodologiche

Conteggio della popolazione da fonti multiple (ad esempio, generalizzazioni del metodo cattura-ricattura)

Stima dei dati socio-economici da fonti multiple

Coordinamento delle indagini esistenti

Misura della qualità dei dati ottenuti attraverso l'integrazione di fonti multiple

Trattamento delle differenze dovute alle incoerenze delle definizioni e dei riferimenti spazio-temporali

Che stiamo facendo?

Progetti in corso

- **ARCOLAIO**: metodi per la qualità dei dati di fonte amministrativa a fini statistici
- **ARCHIMEDE**: Micro e macro dati da fonti amministrative e statistiche integrati per l'utenza finale
- **ARCHETIPO**: Metodi per la produzione continua di dati censuari
- **ANNCSU: Archivio Nazionale di strade e numeri civici**

Sfide di contesto

Il decreto sviluppo di fine 2012 ha stabilito il passaggio al censimento permanente e all'anagrafe unica nazionale (ANPR)

Le anagrafi devono essere revisionate sulla base dei risultati censuari. Fino ad ora ogni 10 anni. Come cambia la revisione con il censimento permanente?

I dati raccolti con finalità statistica, inclusi quelli di fonte amministrativa, non possono essere usati a scopi amministrativi ...

Sfide culturali. Molti rispondenti sono sorpresi di dover partecipare ad indagini di tipo censuario in anni non tradizionalmente censuari.

Utenti molto specializzati richiedono dato a un livello di dettaglio territoriale molto elevato (sezioni di censimento, griglia 1Km², ...)

Le prospettive



Il progetto ARCHETIPO ha l'obiettivo di definire la metodologia del censimento permanente entro giugno 2016.

Ulteriori rilevazioni sperimentali potrebbero essere necessarie, ma queste non si potranno svolgere prima di settembre 2016.

Nel 2021 non ci sarà un censimento decennale.

Grazie!