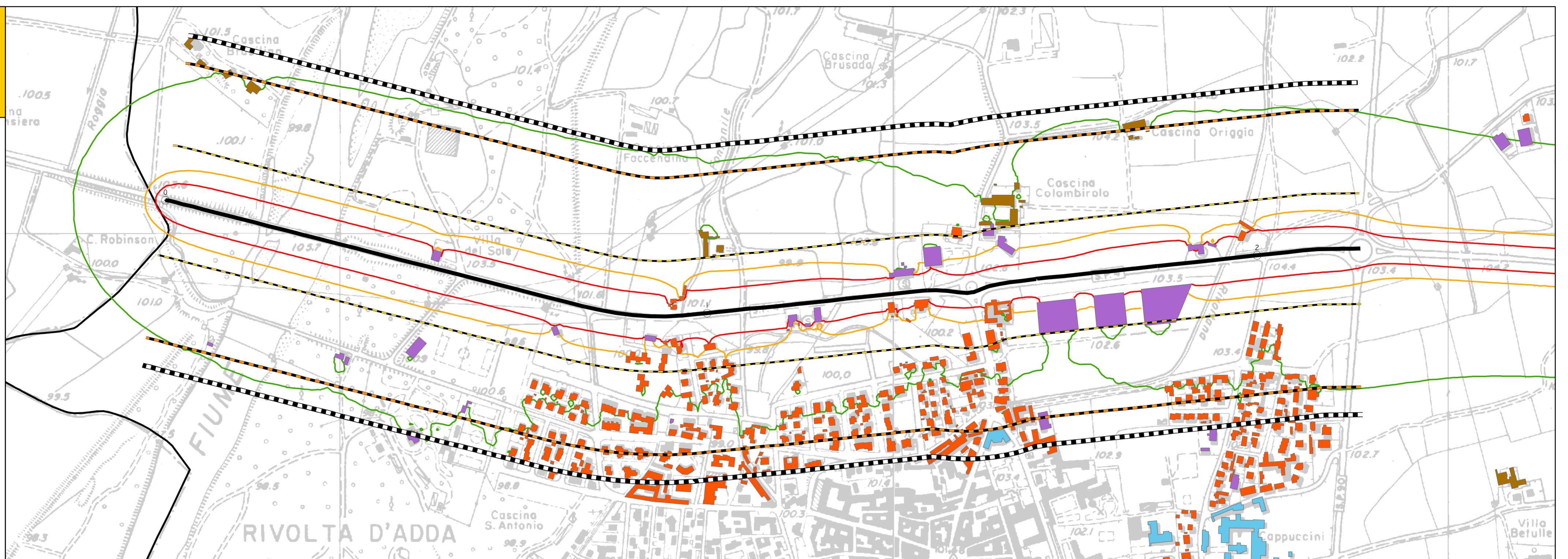


LEQ(A) DIURNO (06:00-22:00)

STRADA CRSP4
DAL KM 0 AL KM 2+500

SCALA 1:5000

- CRSP4
- FASCIA 100 M
- FASCIA 150 M
- FASCIA 300 M
- - - CONFINI COMUNALE
- ISOFOONICHE LEQ_D DB(A)
- 50
- 65
- 70
- URBANIZZATO
- CASCINE
- PRODUTTIVO O SERVIZI
- RECETTORE SENSIBILE
- RESIDENZIALE



LEQ(A) NOTTURNO (22:00-06:00)

STRADA CRSP4
DAL KM 0 AL KM 2+500

SCALA 1:5000

- CRSP4
- FASCIA 100 M
- FASCIA 150 M
- FASCIA 300 M
- - - CONFINI COMUNALE
- ISOFOONICHE LEQ_N DB(A)
- 40
- 55
- 60
- URBANIZZATO
- CASCINE
- PRODUTTIVO O SERVIZI
- RECETTORE SENSIBILE
- RESIDENZIALE

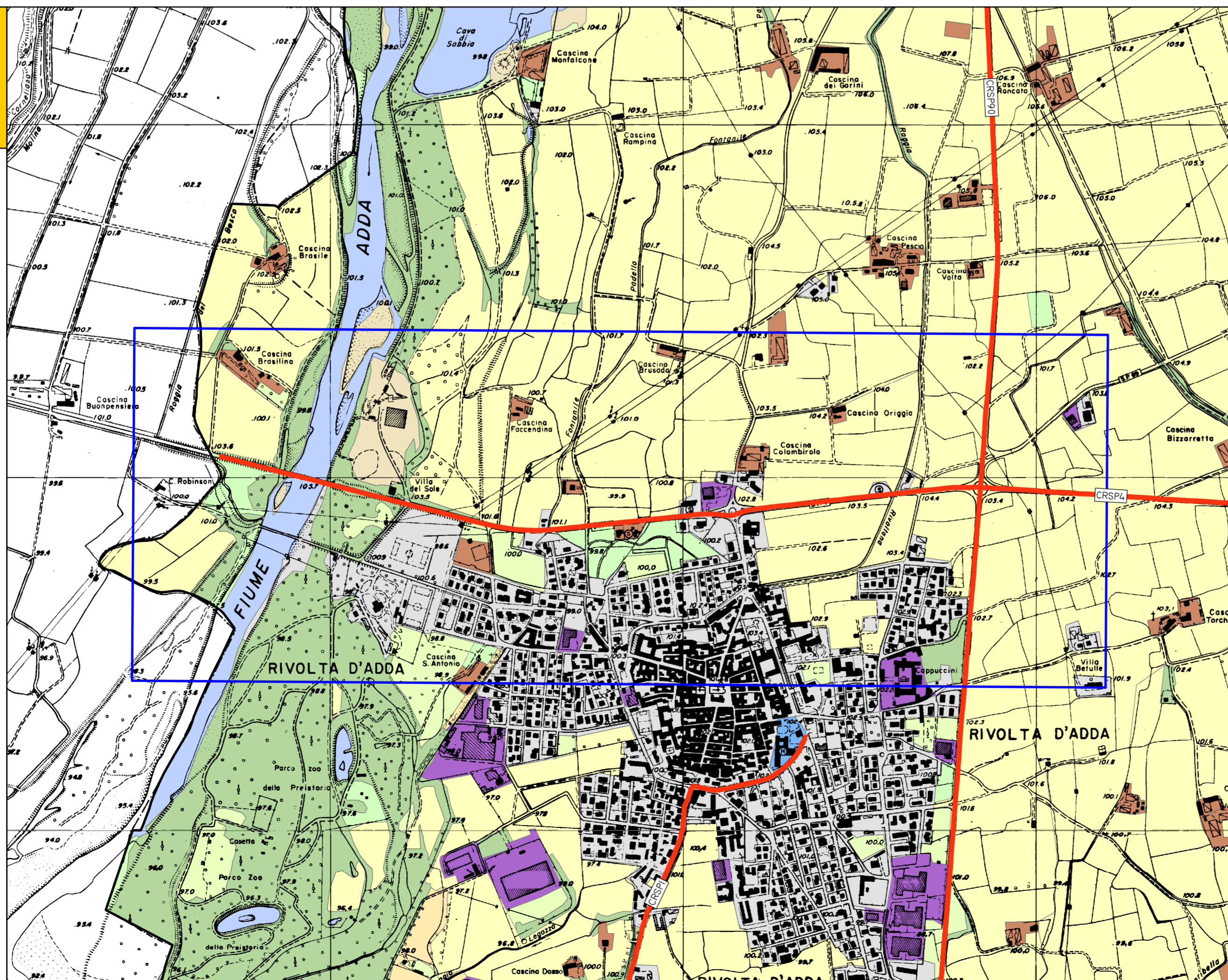


INQUADRAMENTO TERRITORIALE

STRADA CRSP4

SCALA 1:10000

- RETE STRADALE PROVINCIALE
- TRATTE FERROVIARIE
- CONFINI COMUNALE
- USO DEL SUOLO DUSAF
- AREE IDRICHE
- BOSCHI
- LEGNOSE AGRARIE
- VEGETAZIONE NATURALE
- PRATI
- AREE STERILI
- SEMINATIVO
- RESIDENZIALE
- CASCINE
- PRODUTTIVO E SERVIZI
- OSPEDALE



Agenzia Regionale
per la Protezione dell'Ambiente
della Lombardia

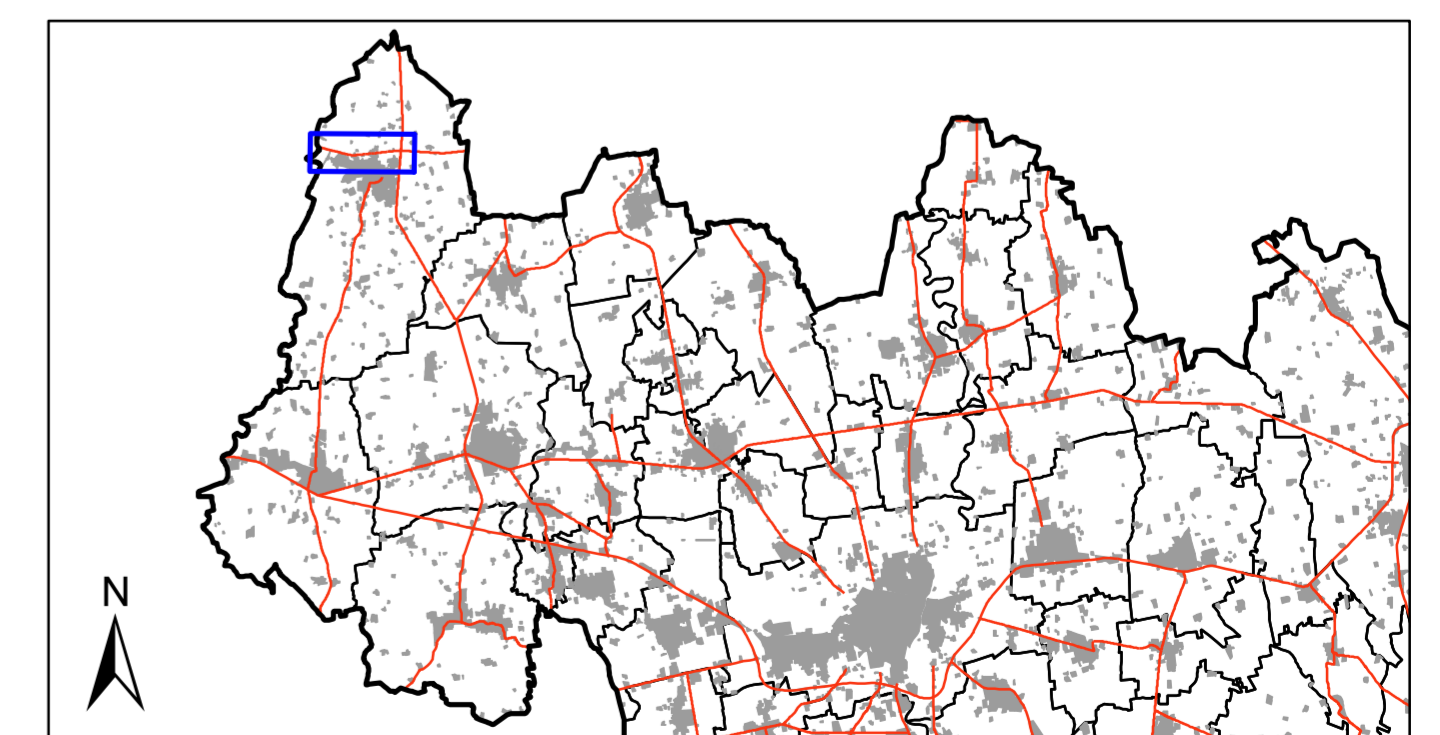


PROVINCIA DI CREMONA

UFFICIO TECNICO

SERVIZIO PROGETTAZIONE E DIREZIONE LAVORI NUOVE OPERE STRADALI

PIANO ACUSTICO E MAPPATURA ACUSTICA
DELLE STRADE PROVINCIALI



[3.2] TAVOLA I

STRADA CRSP4 - DAL KM 0 AL KM 2+500

DATA STAMPA: 12/06/2007

MAPPA DI RUMORE DELLE STRADE PROVINCIALI
CON PIU' DI 6000000 DI VEICOLI L'ANNO

PROGETTO: ARPA LOMBARDIA - DIPARTIMENTO DI CREMONA

COMMITTENTE: AMMINISTRAZIONE PROVINCIALE

RESP. SIT
ING. MATTIA GUASTALDI

RESP. PROGETTO
ALESSANDRO LUDA

DIRETT. DIPARTIMENTO
DOTT. PAOLO BEATI

TECNICO ISTRUTTORE
ING. ROBERTO VANZINI

RESP. PROCEDIMENTO
ING. VERINO GATTI