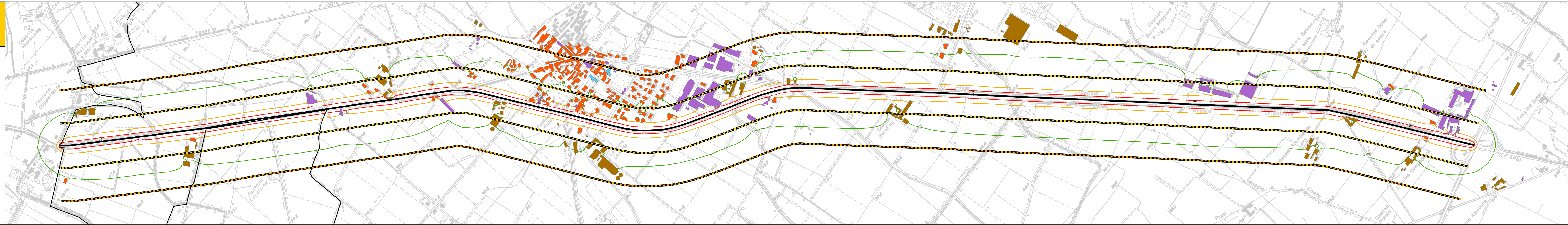


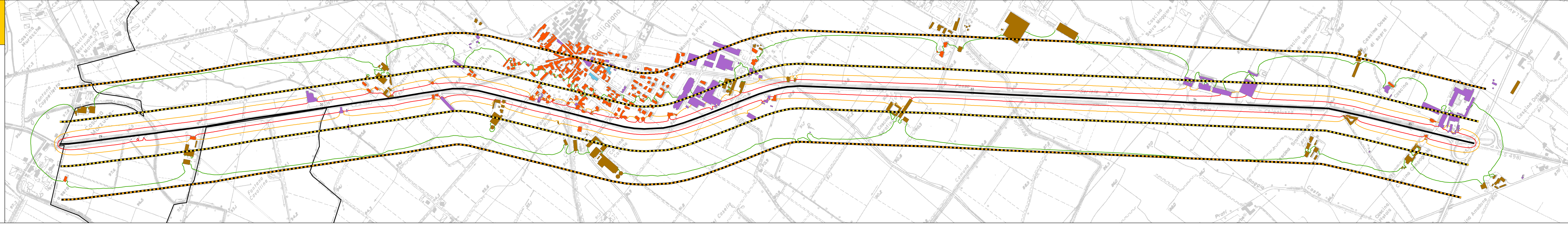
LEQ(A) DIURNO (06:00 - 22:00)
 STRADA CRSPXSS498
 DAL KM 28+800 AL KM 35+300

- SCALA 1:5000
- CRSPXSS498
 - FASCIA 100 M
 - FASCIA 150 M
 - CONFINI COMUNALI
 - ISOFOONICHE LEQ_D DB(A)
 - 50
 - 65
 - > 70
 - URBANIZZATO
 - CASCINE
 - PRODUTTIVO O SERVIZI
 - RECIETTORE SENSIBILE
 - RESIDENZIALE



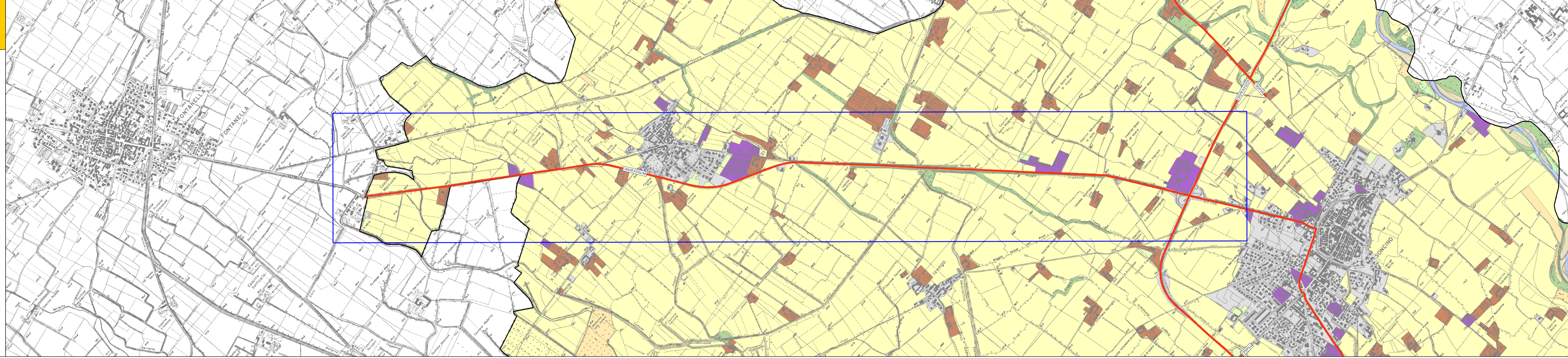
LEQ(A) NOTTURNO (22:00 - 06:00)
 STRADA CRSPXSS498
 DAL KM 28+800 AL KM 35+300

- SCALA 1:5000
- CRSPXSS498
 - FASCIA 100 M
 - FASCIA 150 M
 - CONFINI COMUNALI
 - ISOFOONICHE LEQ_N DB(A)
 - 40
 - 55
 - > 60
 - URBANIZZATO
 - CASCINE
 - PRODUTTIVO O SERVIZI
 - RECIETTORE SENSIBILE
 - RESIDENZIALE



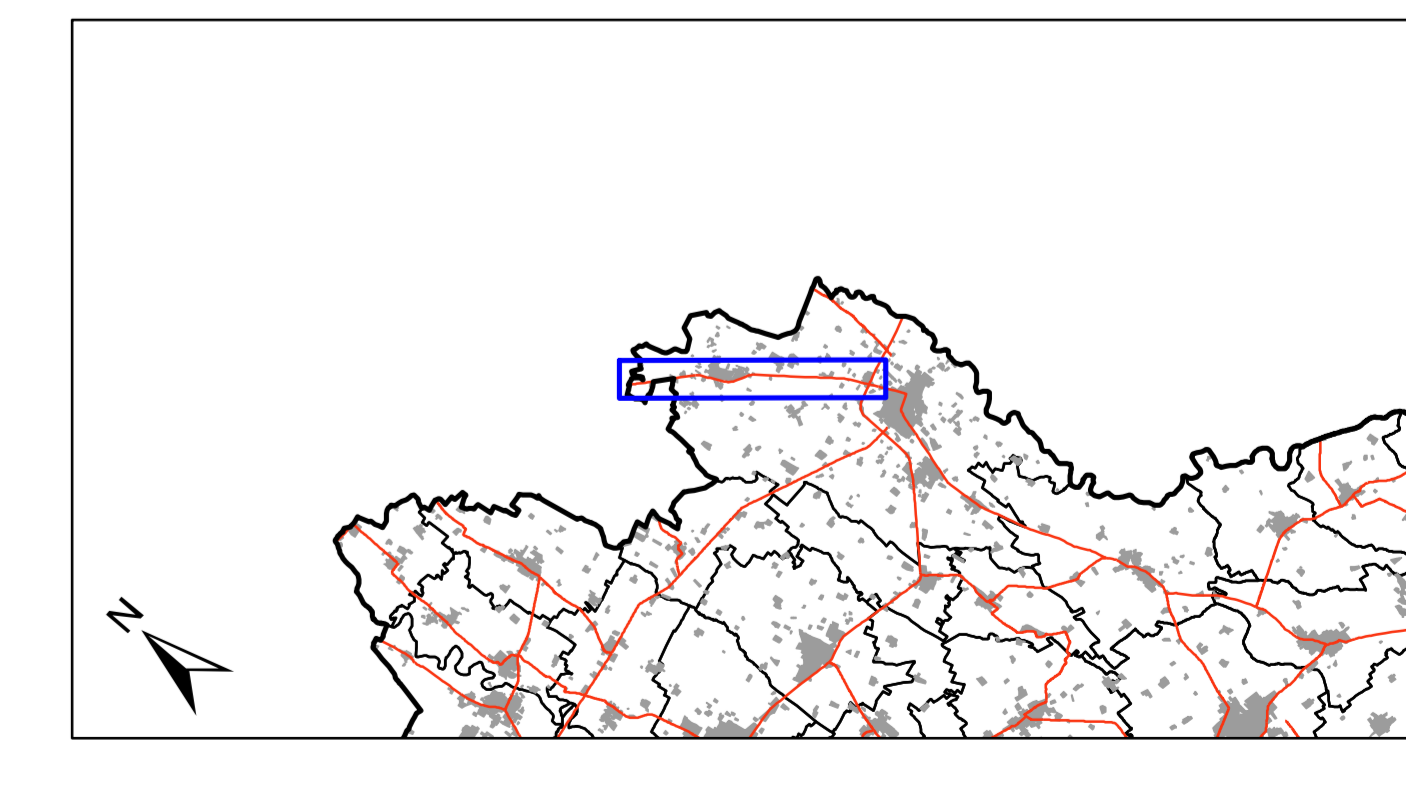
INQUADRAMENTO TERRITORIALE
 STRADA CRSPXSS498

- SCALA 1:10000
- RETE STRADALE PROVINCIALE
 - TRATTE FERROVIARIE
 - CONFINI COMUNALI
 - USO DEL SUOLO DUSAF
 - AREE IDRICHE
 - BOSCHI
 - LEGNOSE AGRARIE
 - VEGETAZIONE NATURALE
 - PRATI
 - AREE STERILI
 - SEMINATIVO
 - RESIDENZIALE
 - CASCINE
 - PRODUTTIVO E SERVIZI
 - OSPEDALE



ARPA
 Agenzia Regionale per la Protezione dell'Ambiente della Lombardia
 PROVINCIA DI CREMONA
 UFFICIO TECNICO
 SERVIZIO PROGETTAZIONE E DIREZIONE LAVORI NUOVE OPERE STRADALI

PIANO ACUSTICO E MAPPATURA ACUSTICA DELLE STRADE PROVINCIALI



[3.2] TAVOLA 12.A
 STRADA CRSPXSS498 - DAL KM 28+800 AL KM 35+300
 DATA STAMPA: 11/02/2008
 MAPPA DI RUMORE DELLE STRADE PROVINCIALI DA 200000 A 600000 DI VELOCITÀ ANNO

PROGETTO: ARPA LOMBARDA - DIPARTIMENTO DI CREMONA	COMITENTE: AMMINISTRAZIONE PROVINCIALE
RESP. SIT. ING. PIATTA GIANLUIGI	RESP. PROGETTO ALFONSO LISI
DIRET. DIPARTIMENTO DOTT. PAOLO DEBILI	TECNICO STRUTTORE ING. ROBERTO VARENI
	RESP. PRODOTTORE ING. VERNO GATTI