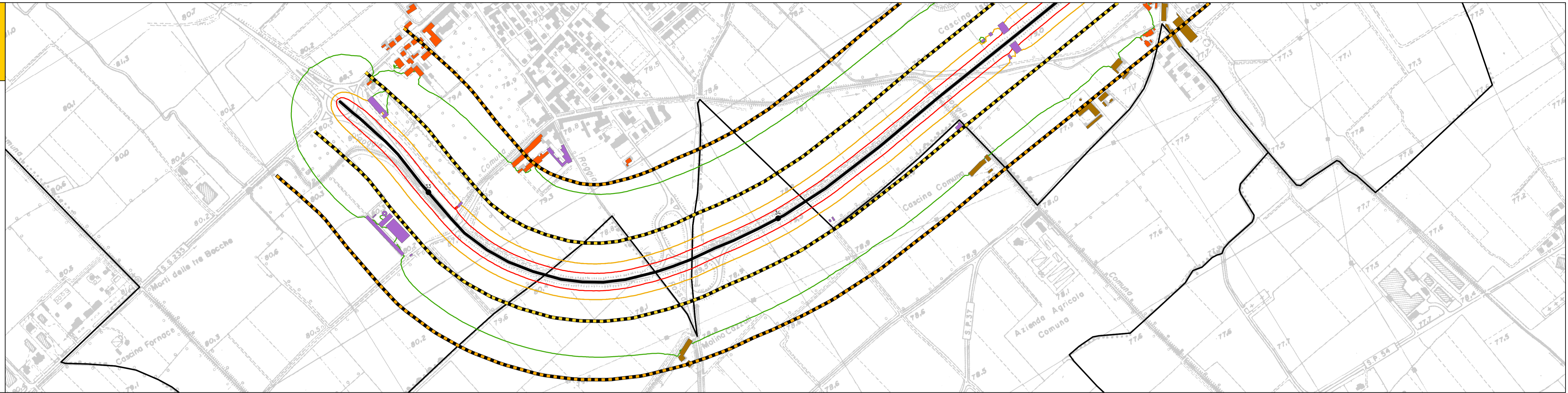


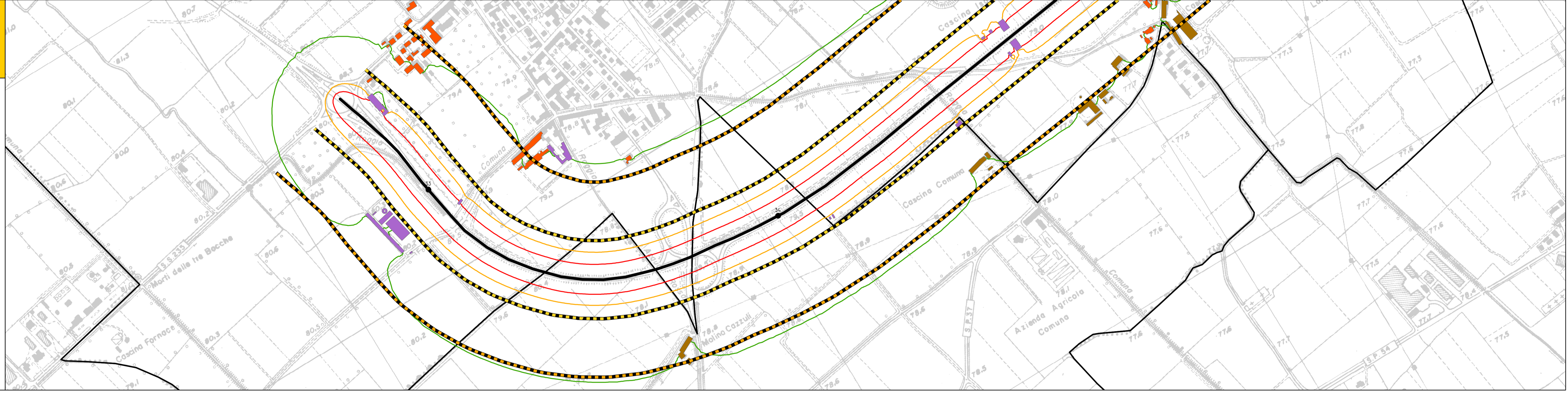
Leq(A) DIURNO (06:00 - 22:00)
 STRADA CRPEXSS415
 DAL KM 32+500 AL KM 34+900

- SCALA 1:5000
- CRPEXSS415
 - FASCIA 100 M
 - FASCIA 150 M
 - CONFINI COMUNALE
 - ISOFONICHE Leq_D dB(A)
 - 50
 - 65
 - > 70
 - URBANIZZATO
 - CASCINE
 - PRODUTTIVO O SERVIZI
 - RECETTORE SENSIBILE
 - RESIDENZIALE



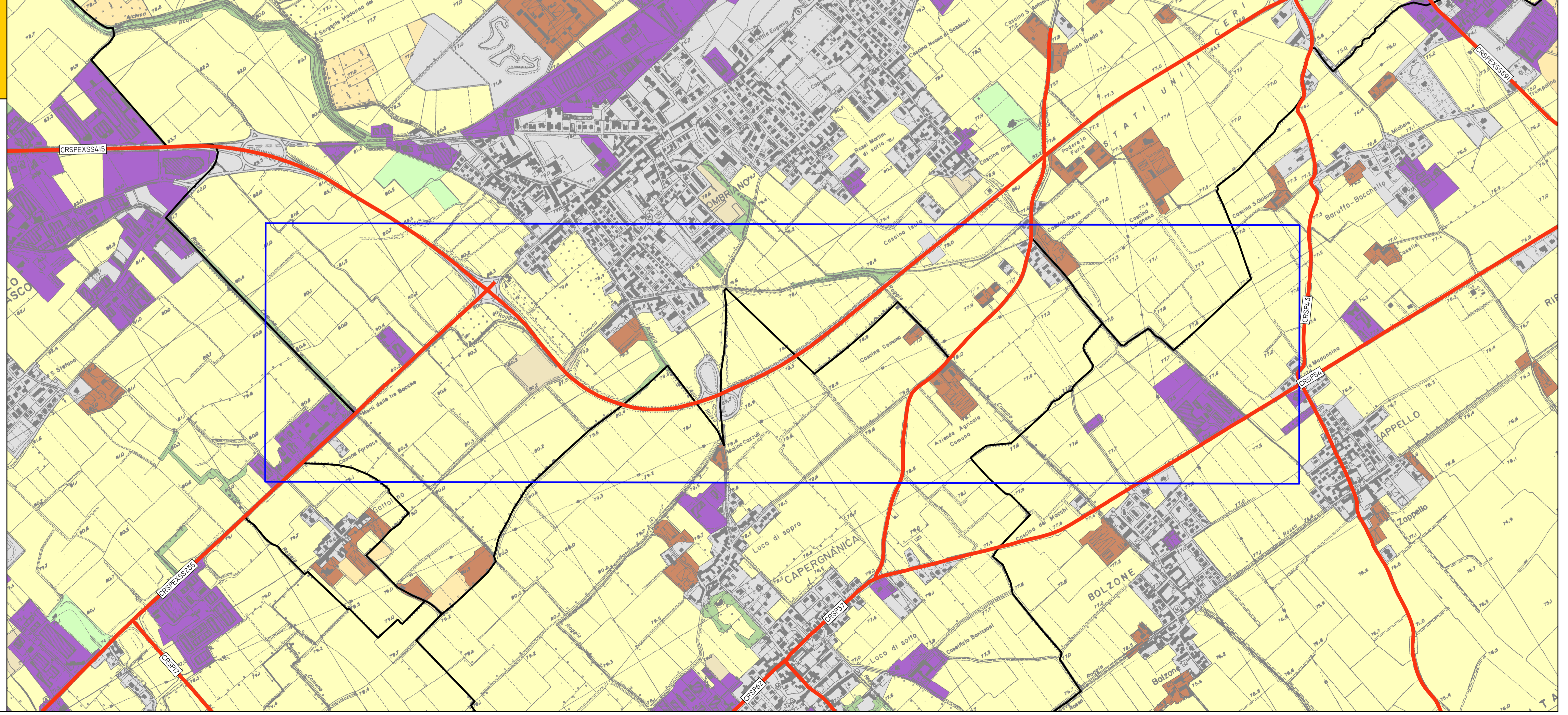
Leq(A) NOTTURNO (22:00 - 06:00)
 STRADA CRPEXSS415
 DAL KM 32+500 AL KM 34+900

- SCALA 1:5000
- CRPEXSS415
 - FASCIA 100 M
 - FASCIA 150 M
 - CONFINI COMUNALE
 - ISOFONICHE Leq_N dB(A)
 - 40
 - 55
 - > 60
 - URBANIZZATO
 - CASCINE
 - PRODUTTIVO O SERVIZI
 - RECETTORE SENSIBILE
 - RESIDENZIALE



INQUADRAMENTO TERRITORIALE
 STRADA CRPEXSS415

- SCALA 1:10000
- RETE STRADALE PROVINCIALE
 - TRATTE FERROVIARIE
 - CONFINI COMUNALE
 - USO DEL SUOLO DUSAF
 - AREE IDRICHE
 - BOSCHI
 - LEGNOSE AGRARIE
 - VEGETAZIONE NATURALE
 - PRATI
 - AREE STERILI
 - SEMINATIVO
 - RESIDENZIALE
 - CASCINE
 - PRODUTTIVO E SERVIZI
 - OSPEDALE





Agencia Regionale
per la Protezione dell'Ambiente
della Lombardia



PROVINCIA DI CREMONA

UFFICIO TECNICO

SERVIZIO PROGETTAZIONE E DIREZIONE LAVORI NUOVE OPERE STRADALI

**PIANO ACUSTICO E MAPPATURA ACUSTICA
DELLE STRADE PROVINCIALI**



<p>[3.2] TAVOLA 14.A</p> <p>STRADA CRPEXSS415 - DAL KM 32+500 AL KM 34+900</p>		<p>DATA STAMPA: 11/02/2008</p>	
<p>PROGETTO: ARPA LOMBARDIA - DIPARTIMENTO DI CREMONA</p>		<p>COMMITTENTE: AMMINISTRAZIONE PROVINCIALE</p>	
<p>RESP. SIT ING. PAVIA GUASTALI</p>	<p>RESP. PROGETTO ALESSANDRO LODA</p>	<p>DIRETT. DIPARTIMENTO DOTT. PAOLO SEATI</p>	<p>TECNICO ISTRUTTORE ING. ROBERTO VIANCHI</p>
		<p>RESP. PROCEDIMENTO ING. VERINO GATTI</p>	