

**Leq(A) DIURNO (06:00 - 22:00)**  
**STRADA CRSPExSS415**  
 DAL KM 38+400 AL KM 40+600

SCALA 1:5000

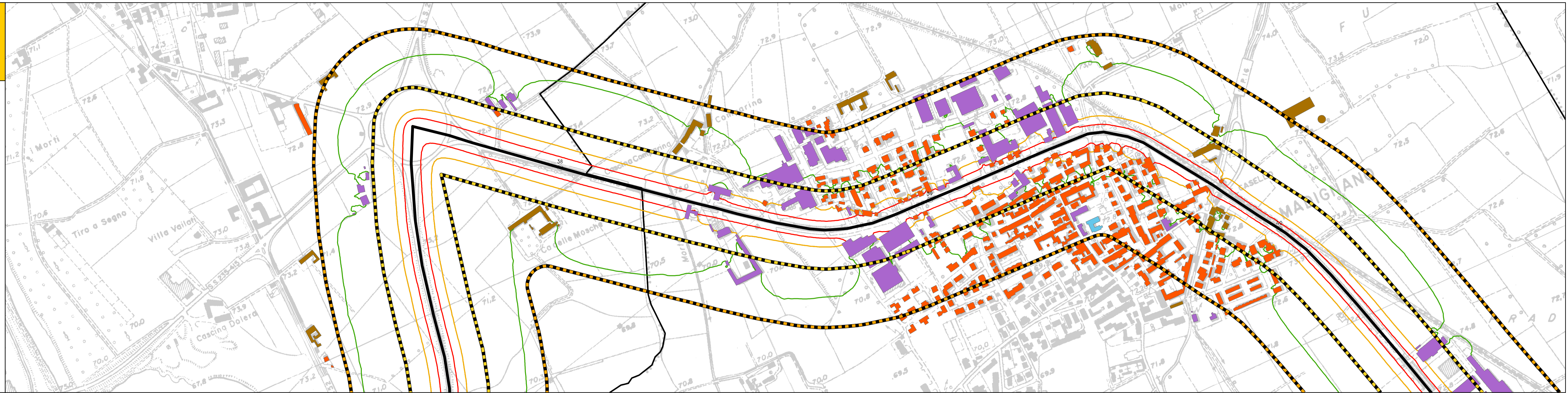
- CRSPExSS415
- FASCIA 100 M
- FASCIA 150 M
- - - CONFINI COMUNALE

**ISOFOONICHE Leq\_D dB(A)**

- 50
- 65
- > 70

**URBANIZZATO**

- CASCINE
- PRODUTTIVO O SERVIZI
- RECETTORE SENSIBILE
- RESIDENZIALE



**Leq(A) NOTTURNO (22:00 - 06:00)**  
**STRADA CRSPExSS415**  
 DAL KM 38+400 AL KM 40+600

SCALA 1:5000

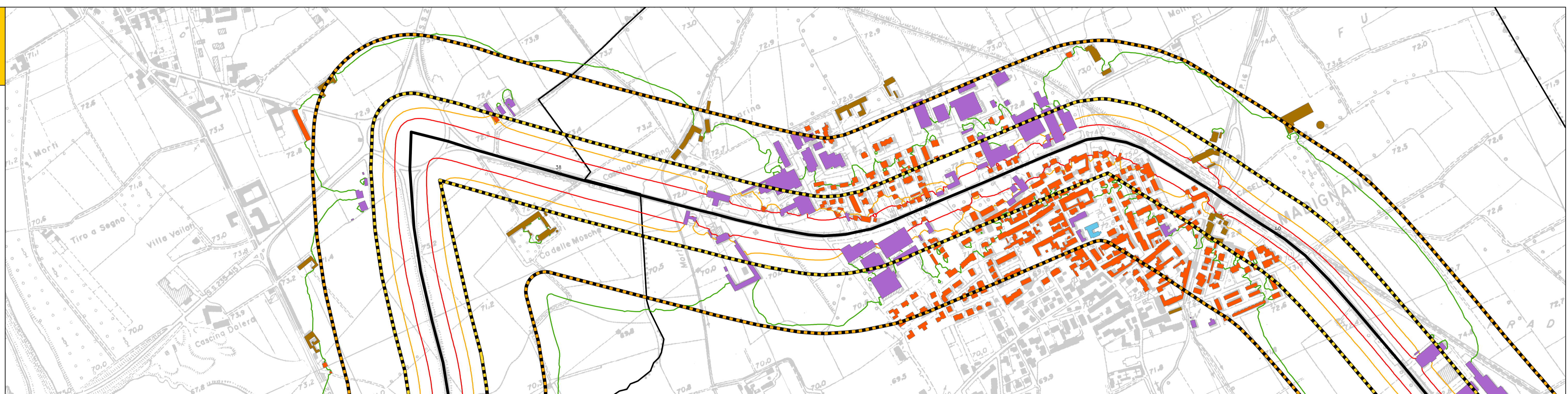
- CRSPExSS415
- FASCIA 100 M
- FASCIA 150 M
- - - CONFINI COMUNALE

**ISOFOONICHE Leq\_N dB(A)**

- 40
- 55
- > 60

**URBANIZZATO**

- CASCINE
- PRODUTTIVO O SERVIZI
- RECETTORE SENSIBILE
- RESIDENZIALE



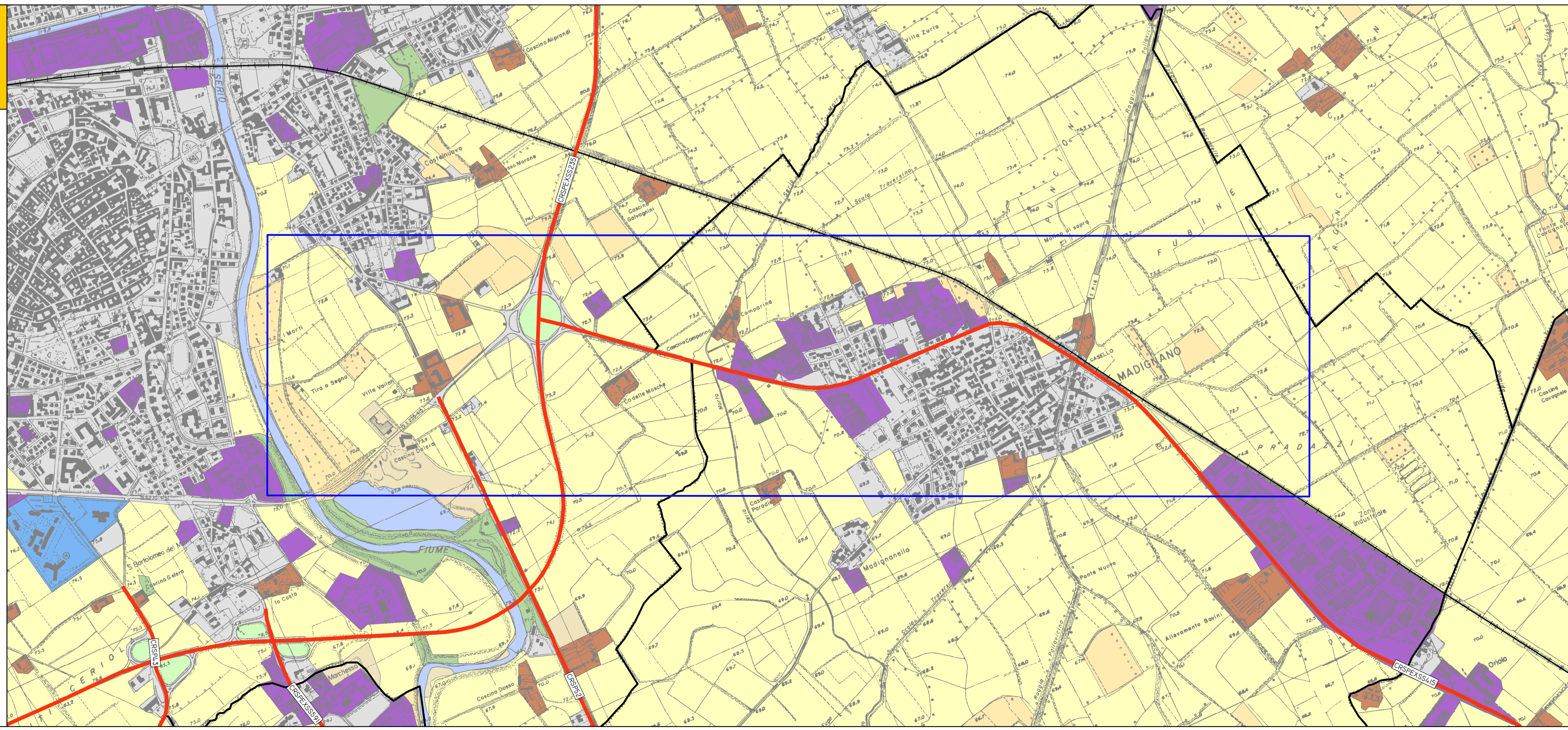
**INQUADRAMENTO TERRITORIALE**  
**STRADA CRSPExSS415**

SCALA 1:10000

- RETE STRADALE PROVINCIALE
- TRATTE FERROVIARIE
- - - CONFINI COMUNALE

**USO DEL SUOLO DUSAF**

- AREE IDRICHE
- BOSCHI
- LEGNOSE AGRARIE
- VEGETAZIONE NATURALE
- PRATI
- AREE STERILI
- SEMINATIVO
- RESIDENZIALE
- CASCINE
- PRODUTTIVO E SERVIZI
- OSPEDALE



**PIANO ACUSTICO E MAPPATURA ACUSTICA DELLE STRADE PROVINCIALI**

