

LEQ(A) DIURNO (06:00 - 22:00)

STRADA CRSPXSS358  
DAL KM 27+800 AL KM 30+300

SCALA 1:5000

- CRSPXSS358
- FASCIA 100 M
- FASCIA 150 M
- - - CONFINI COMUNALI
- ISOFONICHE LEQ\_D DB(A)
- 50
- 65
- > 70
- URBANIZZATO
- CASCINE
- PRODUTTIVO O SERVIZI
- RECETTORE SENSIBILE
- RESIDENZIALE



LEQ(A) NOTTURNO (22:00 - 06:00)

STRADA CRSPXSS358  
DAL KM 27+800 AL KM 30+300

SCALA 1:5000

- CRSPXSS358
- FASCIA 100 M
- FASCIA 150 M
- - - CONFINI COMUNALI
- ISOFONICHE LEQ\_N DB(A)
- 40
- 55
- > 60
- URBANIZZATO
- CASCINE
- PRODUTTIVO O SERVIZI
- RECETTORE SENSIBILE
- RESIDENZIALE

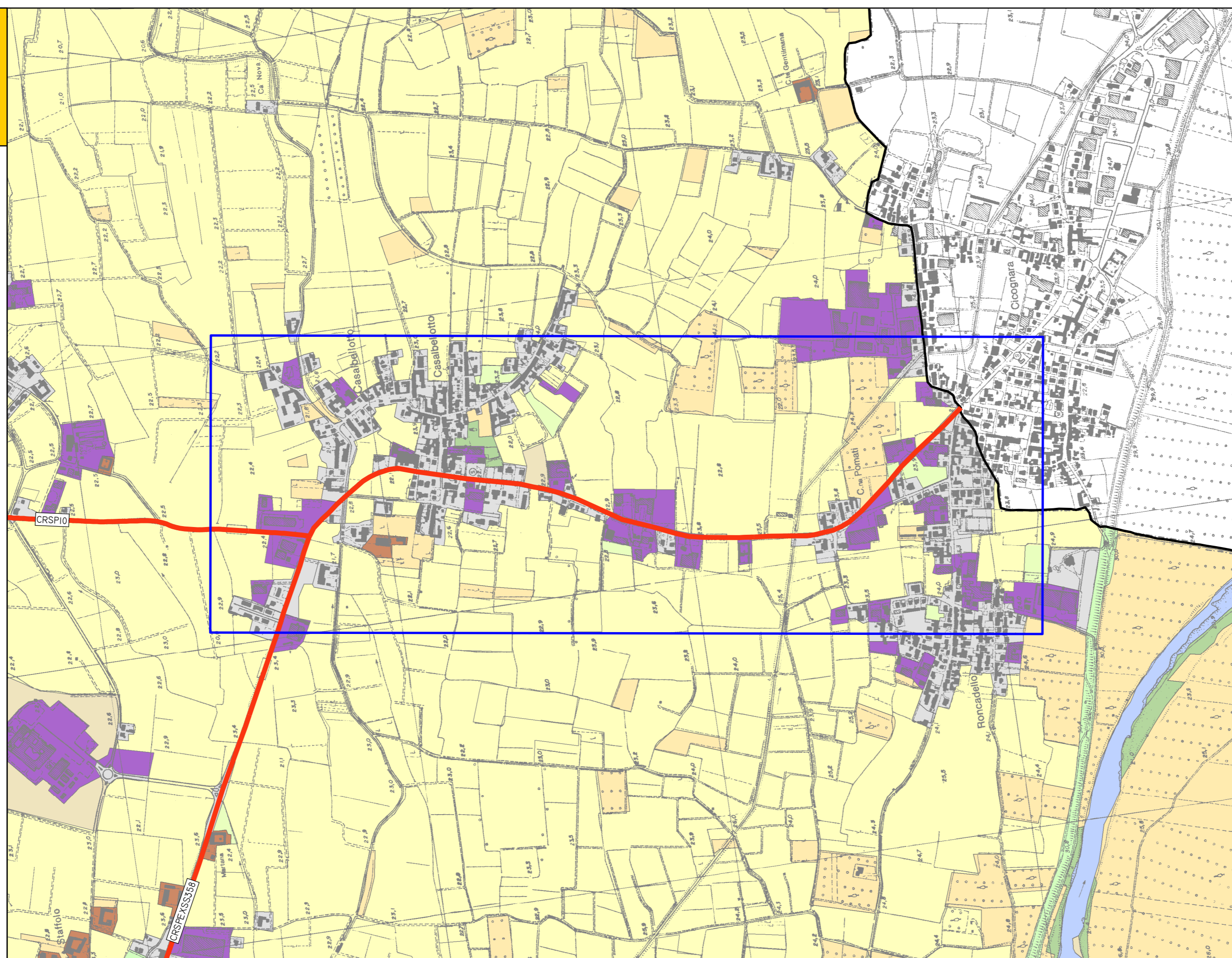


INQUADRAMENTO TERRITORIALE

STRADA CRSPXSS358

SCALA 1:10000

- RETE STRADALE PROVINCIALE
- TRATTE FERROVIARIE
- CONFINI COMUNALI
- USO DEL SUOLO DUSAF
- AREE IDRICHE
- BOSCHI
- LEGNOSE AGRARIE
- VEGETAZIONE NATURALE
- PRATI
- AREE STERILI
- SEMINATIVO
- RESIDENZIALE
- CASCINE
- PRODUTTIVO E SERVIZI
- OSPEDALE



ARPA  
Agenzia Regionale  
per la Protezione dell'Ambiente  
della Lombardia

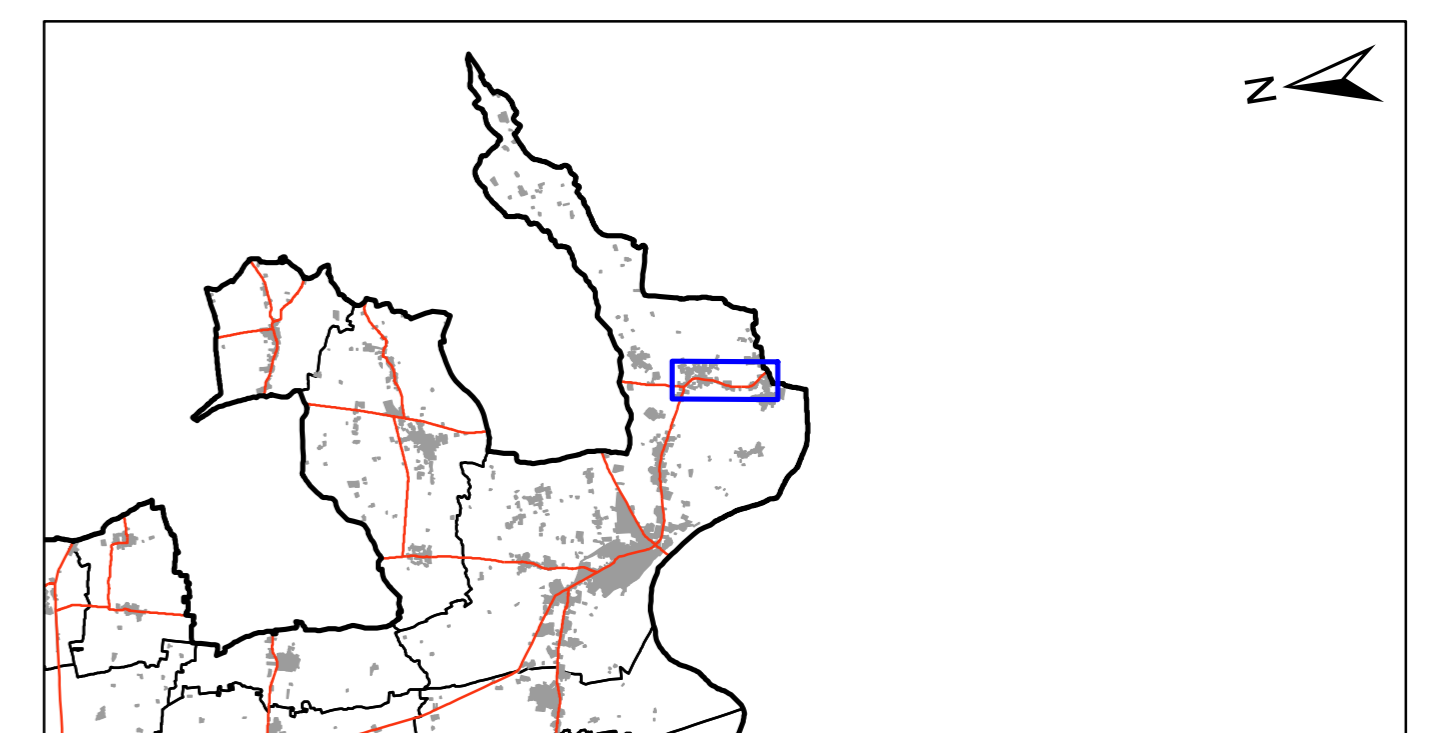


PROVINCIA DI CREMONA

UFFICIO TECNICO

SERVIZIO PROGETTAZIONE E DIREZIONE LAVORI NUOVE OPERE STRADALI

PIANO ACUSTICO E MAPPATURA ACUSTICA  
DELLE STRADE PROVINCIALI



[3.2] TAVOLA 18.A

STRADA CRSPXSS358 - DAL KM 27+800 AL KM 30+300

DATA STAMPA: 11/02/2008

MAPPA DI RUMORE DELLE STRADE PROVINCIALI  
DA 3000000 A 6000000 DI VEICOLI L'ANNO

PROGETTO: ARPA LOMBARDIA - DIPARTIMENTO DI CREMONA

COMMITTENTE: AMMINISTRAZIONE PROVINCIALE

RESP. SIT  
ING. MATTIA GUASTALDI

RESP. PROGETTO  
ALESSANDRO LODA

DIRETT. DIPARTIMENTO  
DOTT. PAOLO BEATI

TECNICO ISTRUTTORE  
ING. ROBERTO VANZINI

RESP. PROCEDIMENTO  
ING. VERINO GATTI