

LEQ(A) DIURNO (06:00 - 22:00)
STRADA CRSP44
 DAL KM 3+700 AL KM 7+500

- SCALA 1:5000
- CRSP44 <3.000.000 V/A
 - FASCIA 100 M
 - FASCIA 150 M
 - CONFINE COMUNALE
 - ISOFONICHE LEQ_D DB(A)
 - 50
 - 65
 - > 70
 - URBANIZZATO
 - CASCINE
 - PRODUTTIVO O SERVIZI
 - RECETTORE SENSIBILE
 - RESIDENZIALE



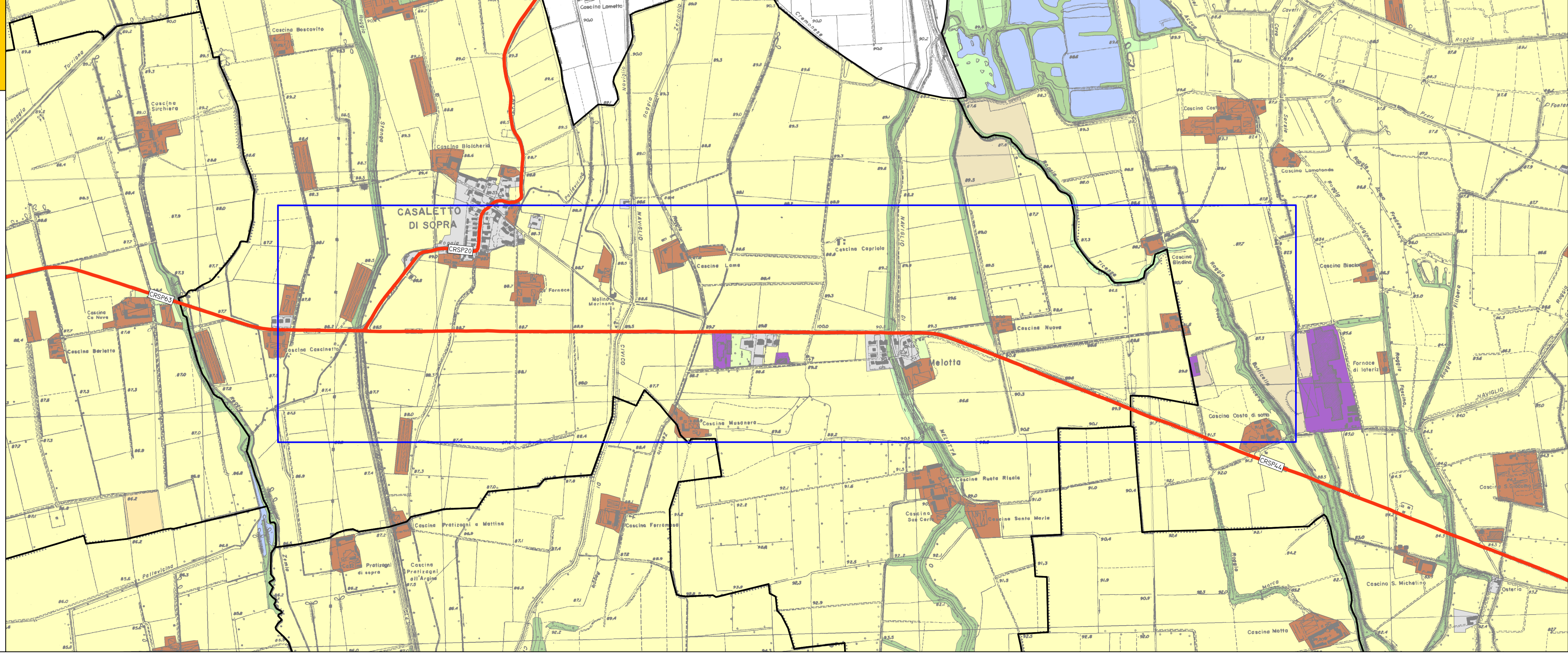
LEQ(A) NOTTURNO (22:00 - 06:00)
STRADA CRSP44
 DAL KM 3+700 AL KM 7+500

- SCALA 1:5000
- CRSP44 <3.000.000 V/A
 - FASCIA 100 M
 - FASCIA 150 M
 - CONFINE COMUNALE
 - ISOFONICHE LEQ_N DB(A)
 - 40
 - 55
 - > 60
 - URBANIZZATO
 - CASCINE
 - PRODUTTIVO O SERVIZI
 - RECETTORE SENSIBILE
 - RESIDENZIALE

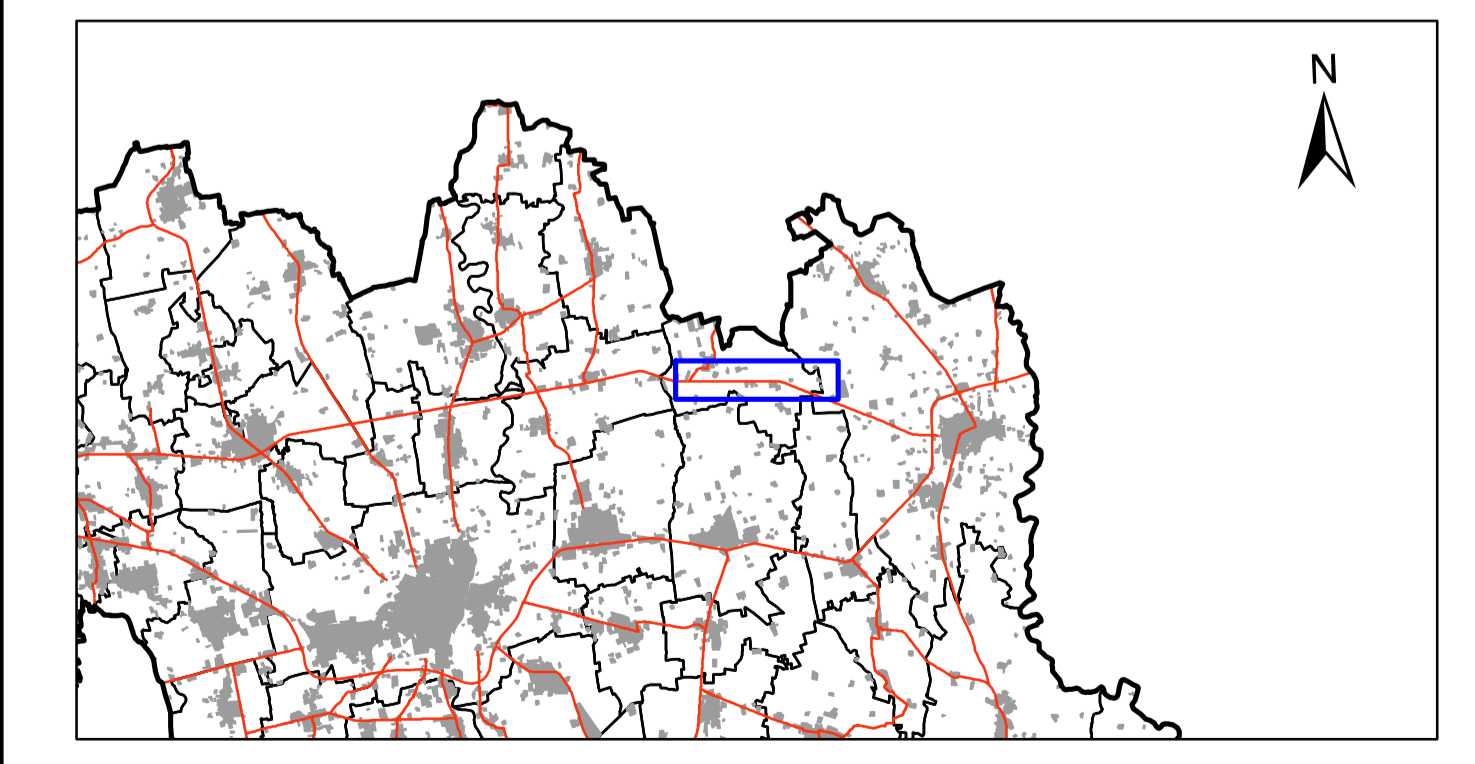


INQUADRAMENTO TERRITORIALE
STRADA CRSP44

- SCALA 1:10000
- RETE STRADALE PROVINCIALE
 - TRATTE FERROVIARIE
 - CONFINE COMUNALE
 - USO DEL SUOLO DUSAF
 - AREE IDRICHE
 - BOSCHI
 - LEGNOSE AGRARIE
 - VEGETAZIONE NATURALE
 - PRATI
 - AREE STERILI
 - SEMINATIVO
 - RESIDENZIALE
 - CASCINE
 - PRODUTTIVO E SERVIZI
 - OSPEDALE



PIANO ACUSTICO E MAPPATURA ACUSTICA DELLE STRADE PROVINCIALI



[3.2] TAVOLA 21.B
 STRADA CRSP44 - DAL KM 3+700 AL KM 7+500

PROGETTO: ARPA LOMBARDIA - DIPARTIMENTO DI CREMONA	COMITENTE: AMMINISTRAZIONE PROVINCIALE
RESP. SIT: ING. MATTIA GUSTARDI	RESP. PROCEDIMENTO: ING. VERNIO GATTI
RESP. PROGETTO: ALESSANDRO LOGA	TECNICO ISTRUTTORE: ING. ROBERTO FANZINI
DIRETT. DIPARTIMENTO: DOTT. PAOLO DEATI	

DATA STAMPA: 11/02/2008

MAPPA DI RUMORE DELLE STRADE PROVINCIALI DA 5000000 A 6000000 DI VEICOLI L'ANNO