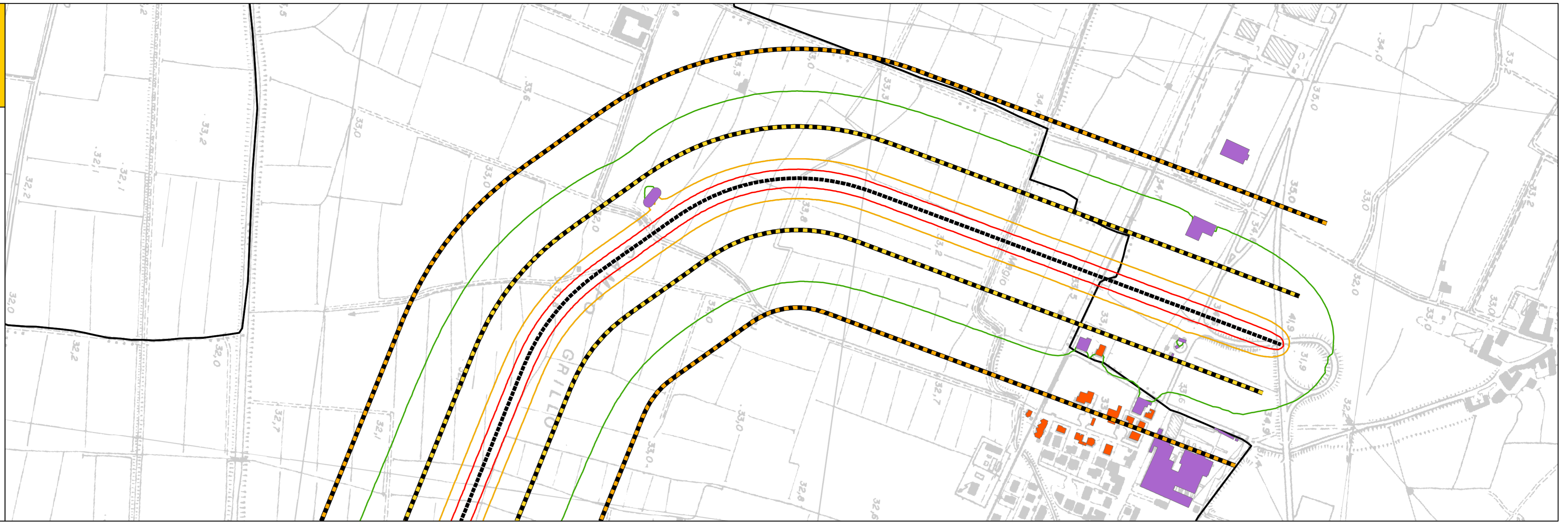


LEQ(A) DIURNO (06:00 - 22:00)

STRADA CRSPXSS343
DAL KM 41+100 AL KM 42

SCALA 1:5000

- CRSPXSS343 VARIANTE
- FASCIA 100 M
- FASCIA 150 M
- CONFINE COMUNALE
- ISOFOICHE LEQ_D dB(A)
- 50
- 65
- > 70
- URBANIZZATO
- CASCINE
- PRODUTTIVO O SERVIZI
- RECETTORE SENSIBILE
- RESIDENZIALE

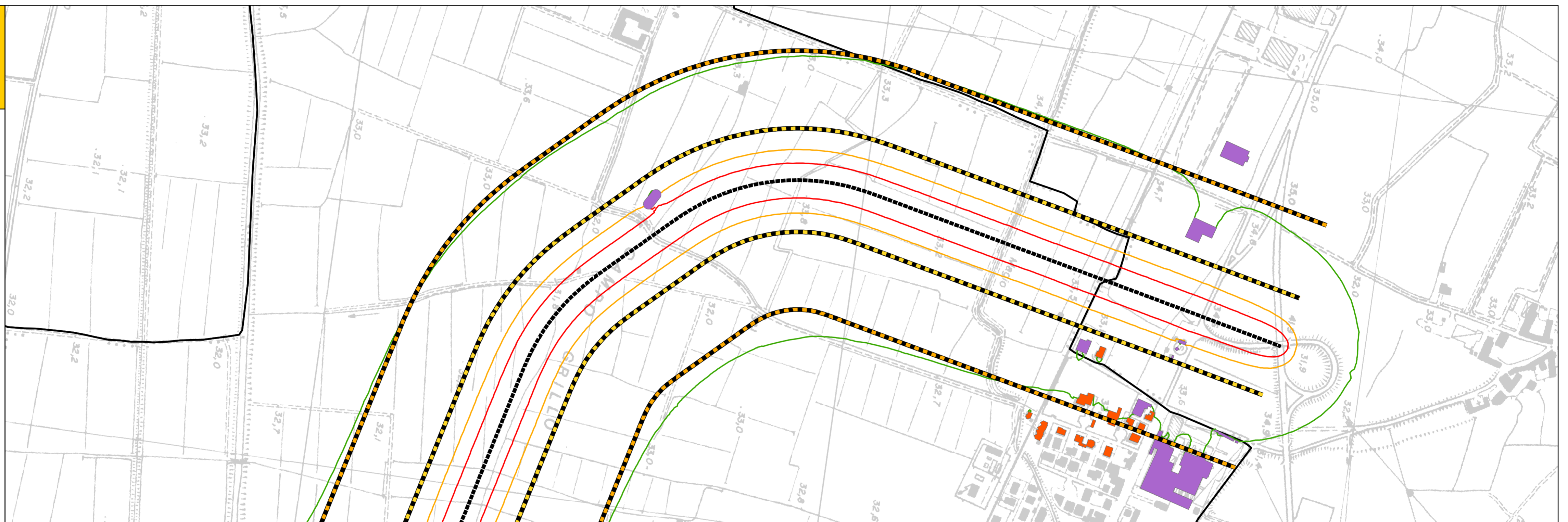


LEQ(A) NOTTURNO (22:00 - 06:00)

STRADA CRSPXSS343
DAL KM 41+100 AL KM 42

SCALA 1:5000

- CRSPXSS343 VARIANTE
- FASCIA 100 M
- FASCIA 150 M
- CONFINE COMUNALE
- ISOFOICHE LEQ_N dB(A)
- 40
- 55
- > 60
- URBANIZZATO
- CASCINE
- PRODUTTIVO O SERVIZI
- RECETTORE SENSIBILE
- RESIDENZIALE

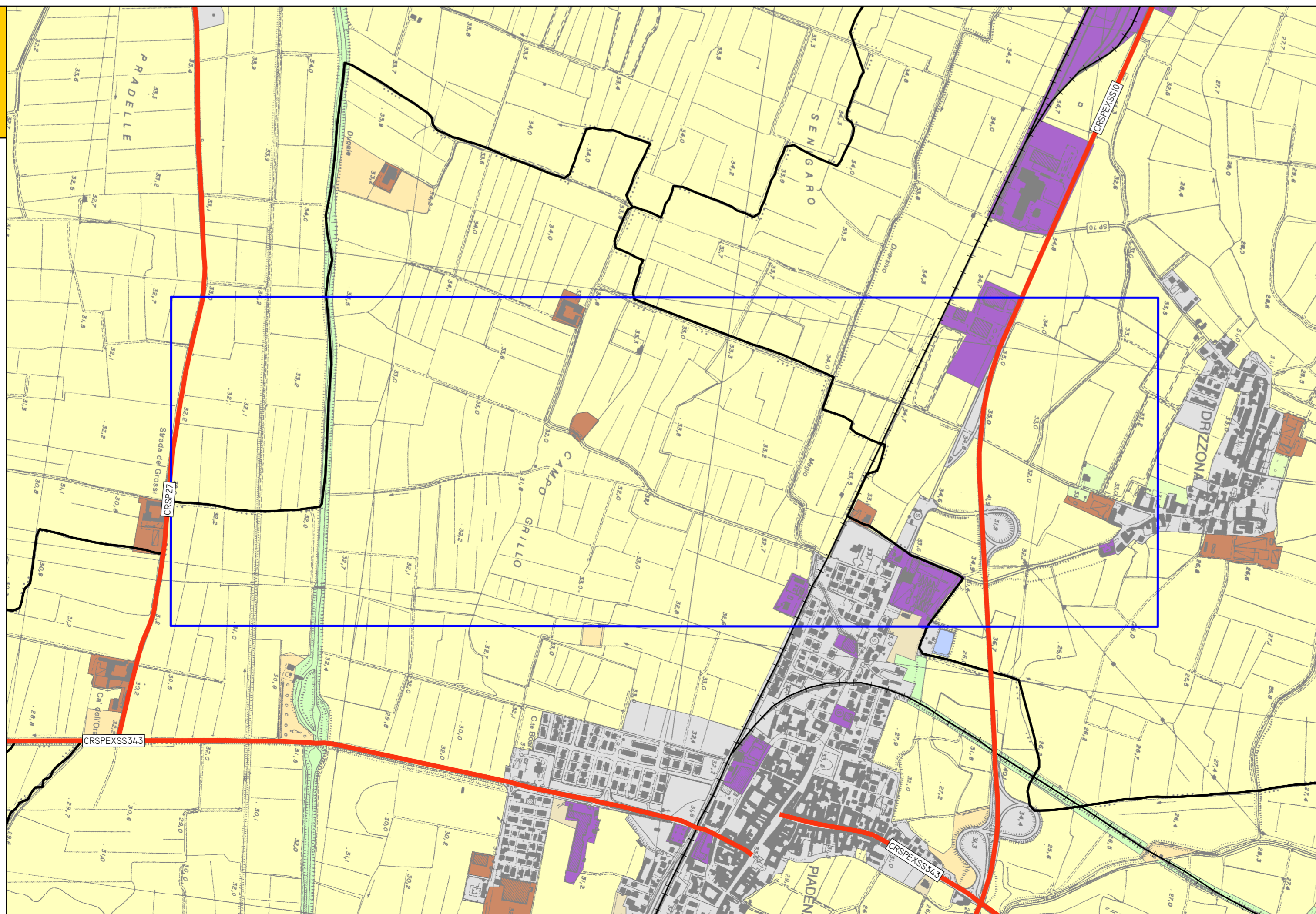


INQUADRAMENTO TERRITORIALE

STRADA CRSPXSS343

SCALA 1:10000

- RETE STRADALE PROVINCIALE
- TRATTE FERROVIARIE
- CONFINE COMUNALE
- USO DEL SUOLO DUSAF
- AREE IDRICHE
- BOSCHI
- LEGNOSI AGRARIE
- VEGETAZIONE NATURALE
- PRATI
- AREE STERILI
- SEMINATIVO
- RESIDENZIALE
- CASCINE
- PRODUTTIVO E SERVIZI
- OSPEDALE

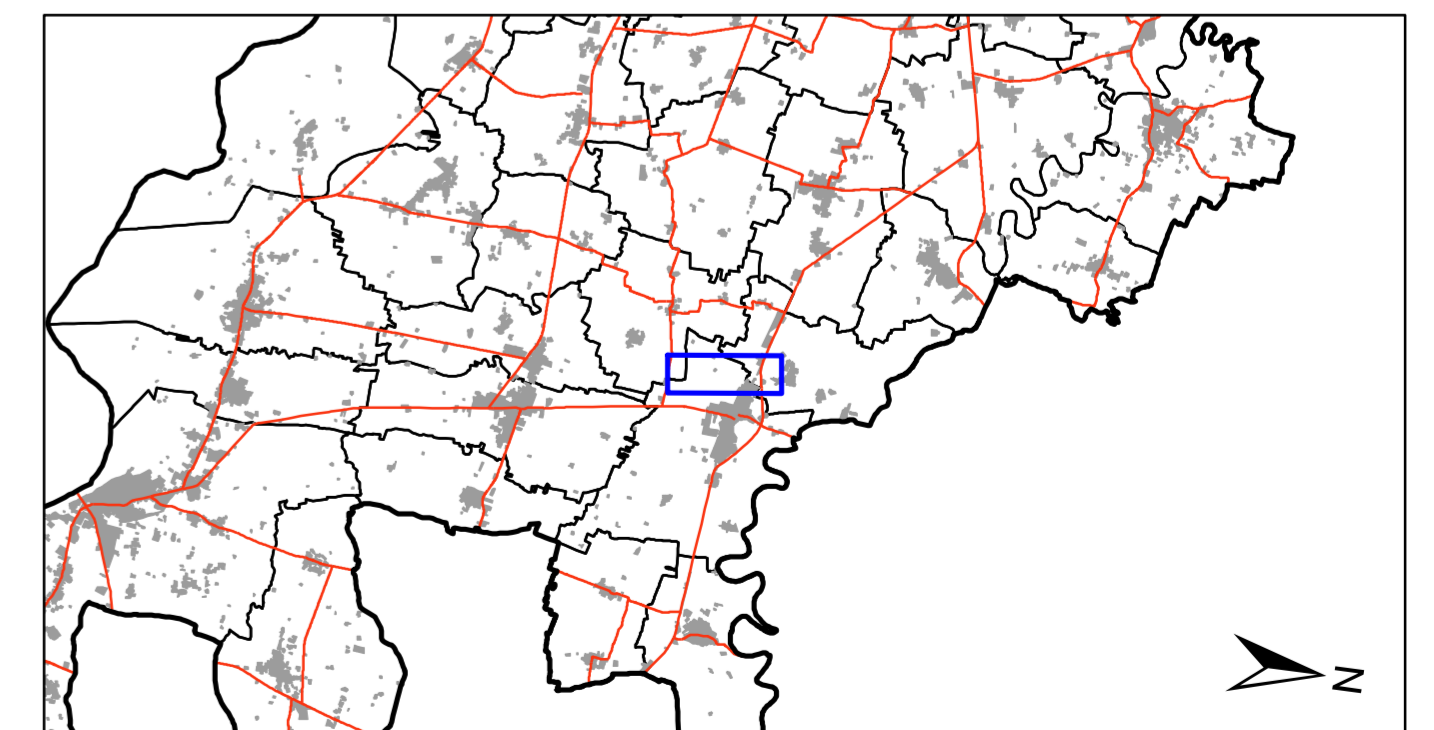


PROVINCIA DI CREMONA

UFFICIO TECNICO

SERVIZIO PROGETTAZIONE E DIREZIONE LAVORI NUOVE OPERE STRADALI

PIANO ACUSTICO E MAPPATURA ACUSTICA DELLE STRADE PROVINCIALI



[3.2] TAVOLA 24.F

STRADA CRSPXSS343 - DAL KM 41+100 AL KM 42

DATA STAMPA: 11/02/2008

MAPPA DI RUMORE DELLE STRADE PROVINCIALI DA 3000000 A 6000000 DI VEICOLI L'ANNO

PROGETTO: ARPA LOMBARDIA - DIPARTIMENTO DI CREMONA

COMMITTENTE: AMMINISTRAZIONE PROVINCIALE

RESP. SIT
ING. MATTIA GUASTALDI

RESP. PROGETTO
ALESSANDRO LODA

DIRETT. DIPARTIMENTO
DOTT. PAOLO BEATI

TECNICO ISTRUTTORE
ING. ROBERTO VANZINI

RESP. PROCEDIMENTO
ING. VERINO GATTI