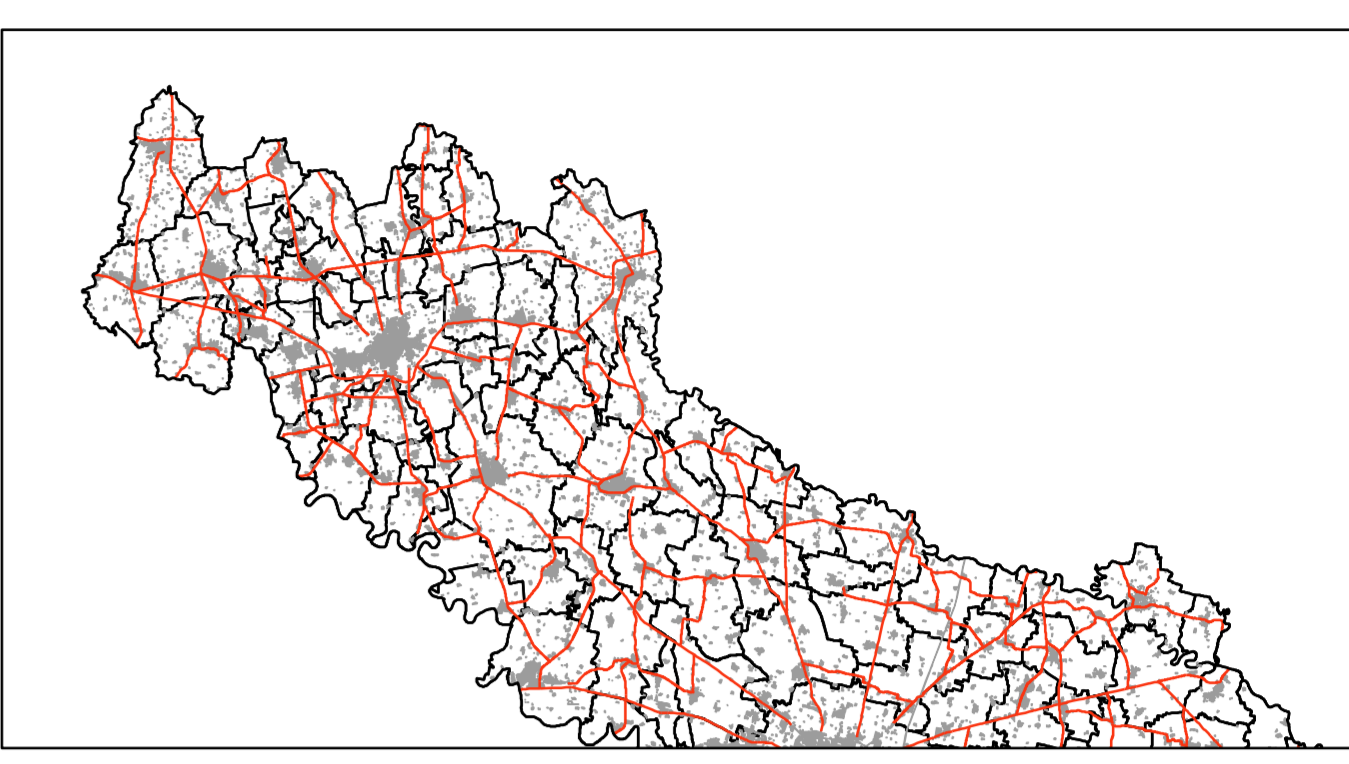


PIANO ACUSTICO E MAPPATURA ACUSTICA
 DELLE STRADE PROVINCIALI



[3.2] RIEPILOGO TAVOLA I.A

LEG(A) DIURNO STRADE PROVINCIALI - NORD

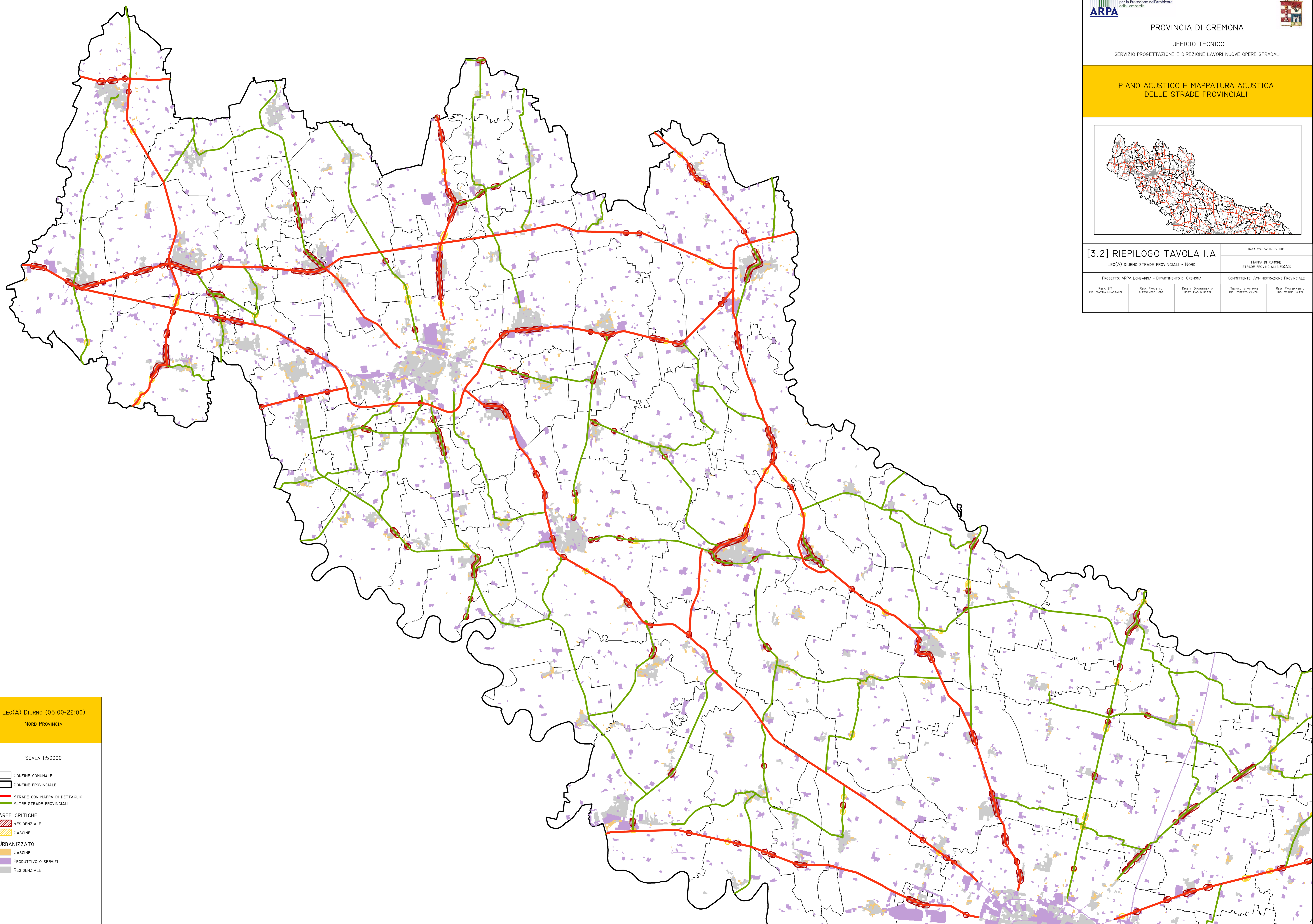
Data stampa: 1/02/2008

MAPPA DI RUMORE
 STRADE PROVINCIALI LEG(A)D

PROGETTO: ARPA LOMBARDIA - DIPARTIMENTO DI CREMONA

COMMITTENTE: AMMINISTRAZIONE PROVINCIALE

RESP. SIT. ING. PATTIA GUSTALDI	RESP. PROGETTO ALESSANDRO LUCA	DIRET. DIPARTIMENTO DOTT. PAOLO BEATI	TECNICO STRUTTORE ING. ROBERTO VANDINI	RESP. PROCEDIMENTO ING. VENERO GATTI
------------------------------------	-----------------------------------	--	---	---



LEG(A) DIURNO (06-00-22:00)
 NORD PROVINCIA

SCALA 1:50000

- CONFINE COMUNALE
- CONFINE PROVINCIALE
- STRADE CON MAPPA DI DETTAGLIO
- ALTRE STRADE PROVINCIALI

AREE CRITICHE

- RESIDENZIALE
- CASCINE

URBANIZZATO

- CASCINE
- PRODUTTIVO O SERVIZI
- RESIDENZIALE