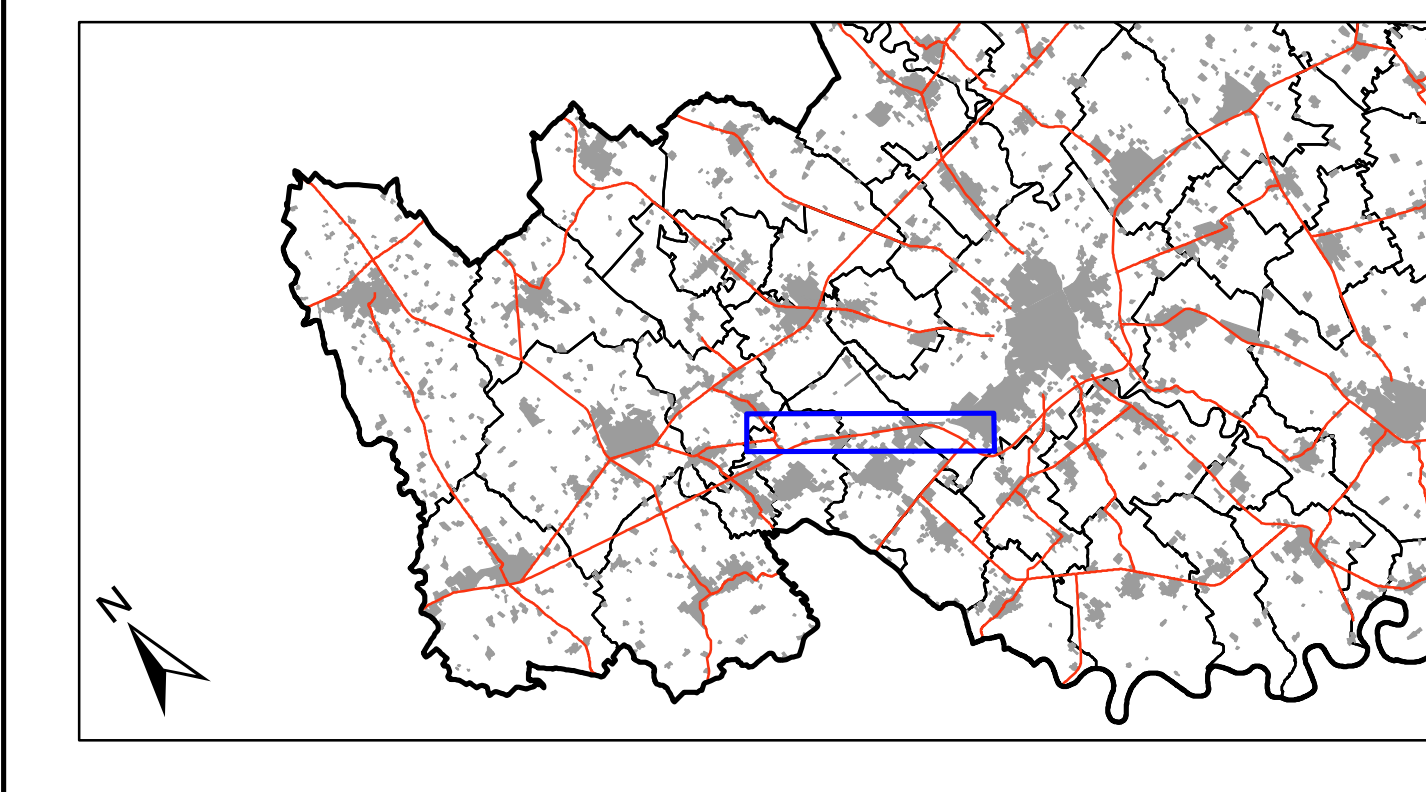



 Agenzia Regionale
per la Protezione dell'Ambiente
Lombardia

PROVINCIA DI CREMONA
 UFFICIO TECNICO
 SERVIZIO PROGETTAZIONE E DIREZIONE LAVORI NUOVE OPERE STRADALI

**PIANO ACUSTICO E MAPPATURA ACUSTICA
DELLE STRADE PROVINCIALI**



[3.2] TAVOLA 2.C
STRADA CRSPXSS415 - DAL KM 28 AL KM 32+500

PROGETTO: ARPA LOMBARDIA - DIPARTIMENTO DI CREMONA
 DATA STAMPA: 12/06/2007
 MAPPA DI RIFERIMENTO DELLE STRADE PROVINCIALI CON PIU' DI 6000000 DI VEICOLI L'ANNO
 COMPITENTE: AMMINISTRAZIONE PROVINCIALE

RESP. SITI PIETRA GUSTAZZINI	RESP. PROGETTO ALESSANDRO LOZZI	DIRETT. SVILUPPO DOTT. PAOLO BIANCHI	TECNICO ISTRUTTORE ING. ROBERTO VANDINI	RESP. PROGETTO ING. VITTORIO GATTI
---------------------------------	------------------------------------	---	--	---------------------------------------