

LIVELLO GIORNO-SERA-NOTTE - LDEN  
STRADA CRSPXSS415  
DAL KM 32+500 AL KM 34+900

SCALA 1:5000

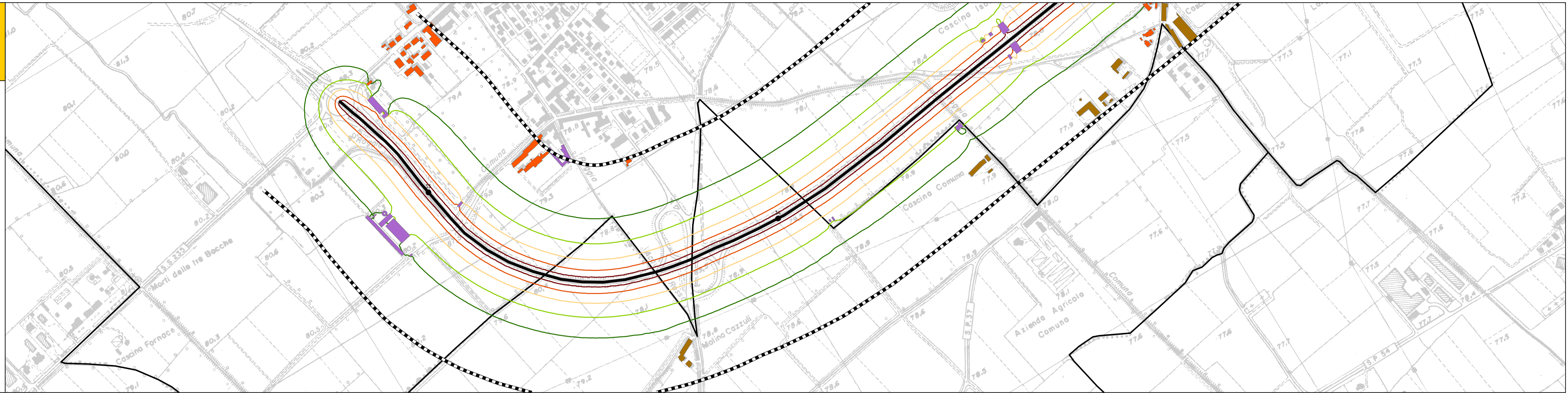
- CRSPXSS415
- FASCIA 300 M
- CONFINI COMUNALI

ISOFONICHE LDEN DB(A)

- 55
- 60
- 65
- 70
- > 75

URBANIZZATO

- CASCINE
- PRODUTTIVO O SERVIZI
- RECCETTORE SENSIBILE
- RESIDENZIALE



LIVELLO NOTTE - LN  
STRADA CRSPXSS415  
DAL KM 32+500 AL KM 34+900

SCALA 1:5000

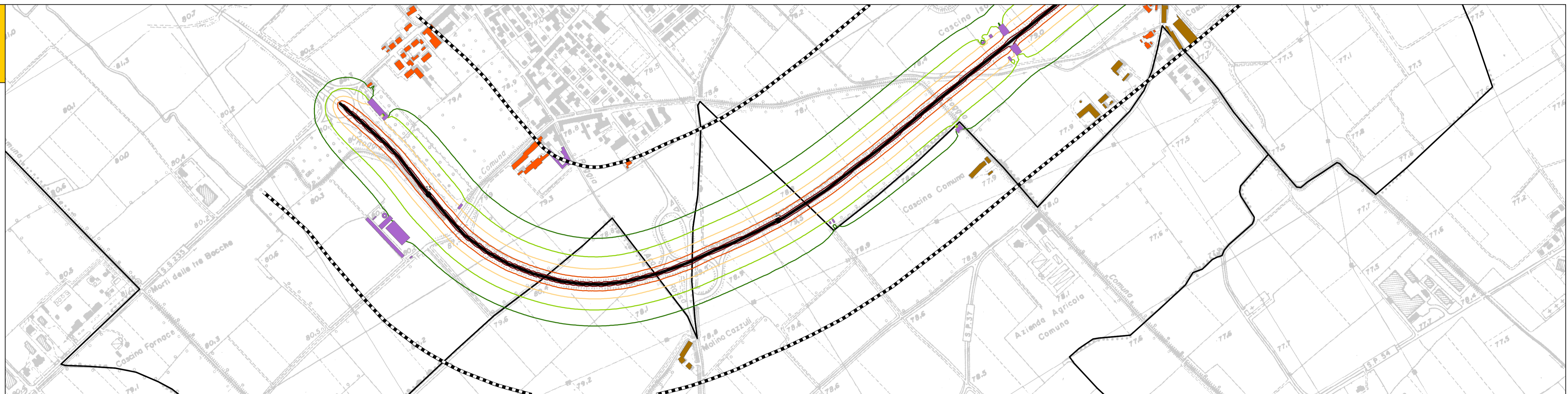
- CRSPXSS415
- FASCIA 300 M
- CONFINI COMUNALI

ISOFONICHE LN DB(A)

- 50
- 55
- 60
- 65
- > 70

URBANIZZATO

- CASCINE
- PRODUTTIVO O SERVIZI
- RECCETTORE SENSIBILE
- RESIDENZIALE



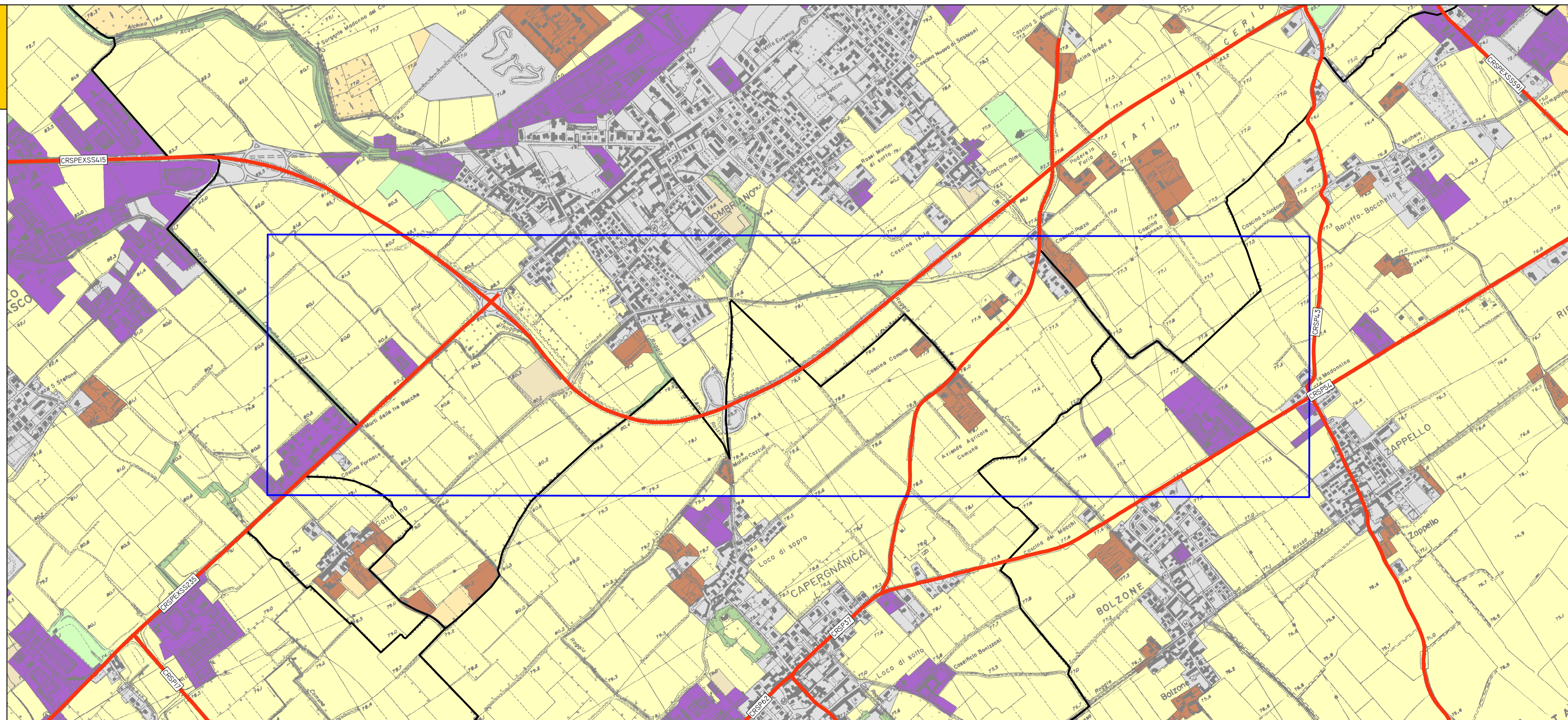
INQUADRAMENTO TERRITORIALE  
STRADA CRSPXSS415

SCALA 1:10000

- RETE STRADALE PROVINCIALE
- TRATTE FERROVIARIE
- CONFINI COMUNALI

USO DEL SUOLO DUSAF

- AREE IDRICHE
- BOSCHI
- LEGNOSI AGRARIE
- VEGETAZIONE NATURALE
- PRATI
- AREE STERILI
- SEMINATIVO
- RESIDENZIALE
- CASCINE
- PRODUTTIVO E SERVIZI
- OSPEDALE




 Agenzia Regionale per la Protezione dell'Ambiente della Lombardia

PROVINCIA DI CREMONA  
 UFFICIO TECNICO  
 SERVIZIO PROGETTAZIONE E DIREZIONE LAVORI NUOVE OPERE STRADALI

**PIANO ACUSTICO E MAPPATURA ACUSTICA DELLE STRADE PROVINCIALI**



**[4.2] TAVOLA 14.A**  
 STRADA CRSPXSS415 - DAL KM 32+500 AL KM 34+900

DATA STAMPA: 11/02/2008  
 MAPPATURA ACUSTICA DELLE STRADE PROVINCIALI DA 3000000 A 6000000 DI VEICOLI L'ANNO  
 COMMITTENTE: AMMINISTRAZIONE PROVINCIALE

PROGETTO: ARPA LOMBARDIA - DIPARTIMENTO DI CREMONA	TECNICO ISTRUTTORE ING. ROBERTO VAZINI
RESP. SIT. ING. PATTIA GUASTALDI	RESP. PROCEDIMENTO ING. VERINO GATTI
RESP. PROGETTO ALESSANDRO LOJA	DIRETT. DIPARTIMENTO DOTT. PAOLO BEATI