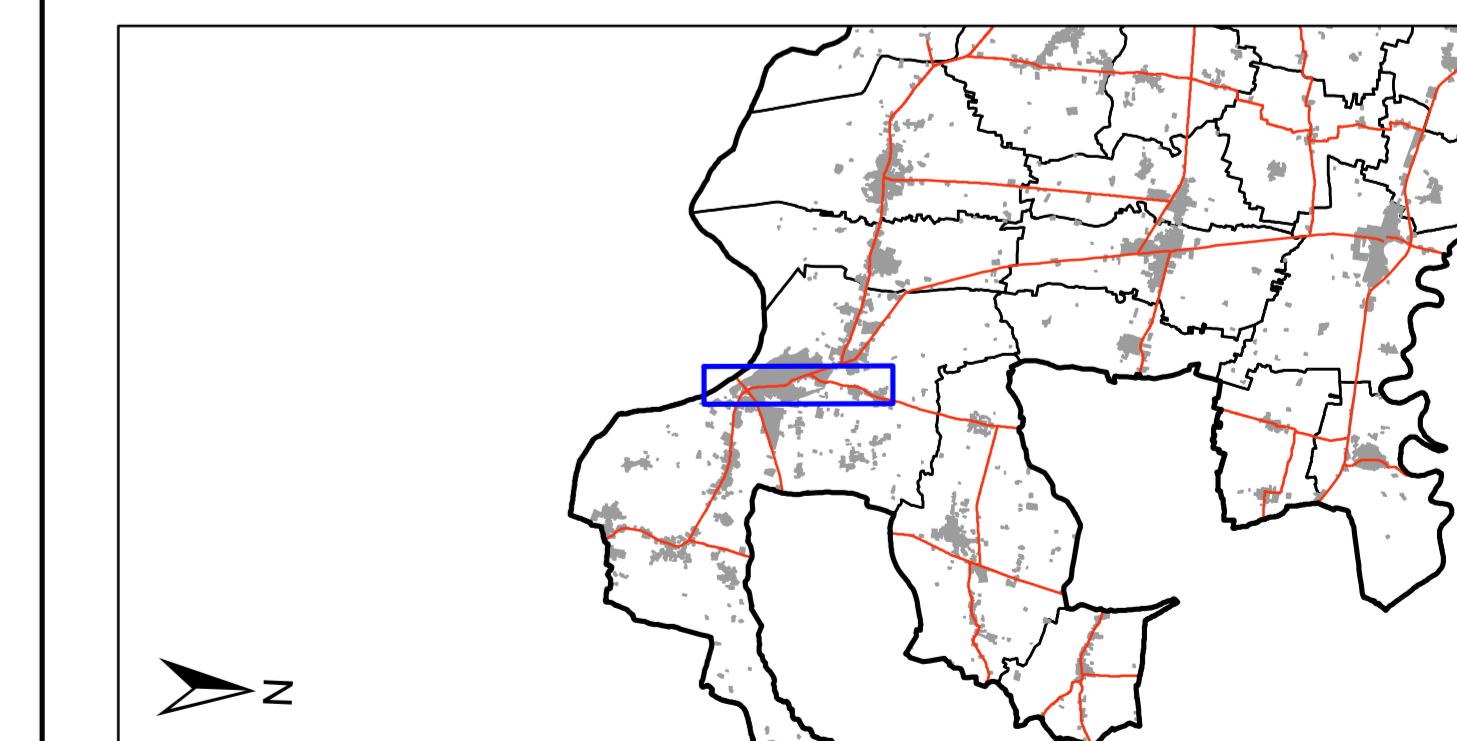


PROVINCIA DI CREMONA

UFFICIO TECNICO

SERVIZIO PROGETTAZIONE E DIREZIONE LAVORI NUOVE OPERE STRADALI

PIANO ACUSTICO E MAPPATURA ACUSTICA
DELLE STRADE PROVINCIALI



[4.2] TAVOLA 24.A

STRADA CRSPEXSS343 - DAL KM 23+300 AL KM 26+200

DATA STAMPA: 11/02/2008

MAPPATURA ACUSTICA DELLE STRADE PROVINCIALI
DA 3000000 A 6000000 DI VEICOLI L'ANNO

PROGETTO: ARPA LOMBARDA - DIPARTIMENTO DI CREMONA		COMMITTENTE: AMMINISTRAZIONE PROVINCIALE	
RESP. SIT. ING. MATTIA GIUSTALDI	RESP. PROGETTO ALESSANDRO LOJA	DIRETT. DIPARTIMENTO DOTT. PAOLO BEATI	TECNICO ISTRUTTORE ING. ROBERTO VIANZI
		RESP. PRODOTTORE ING. VITO GATTI	