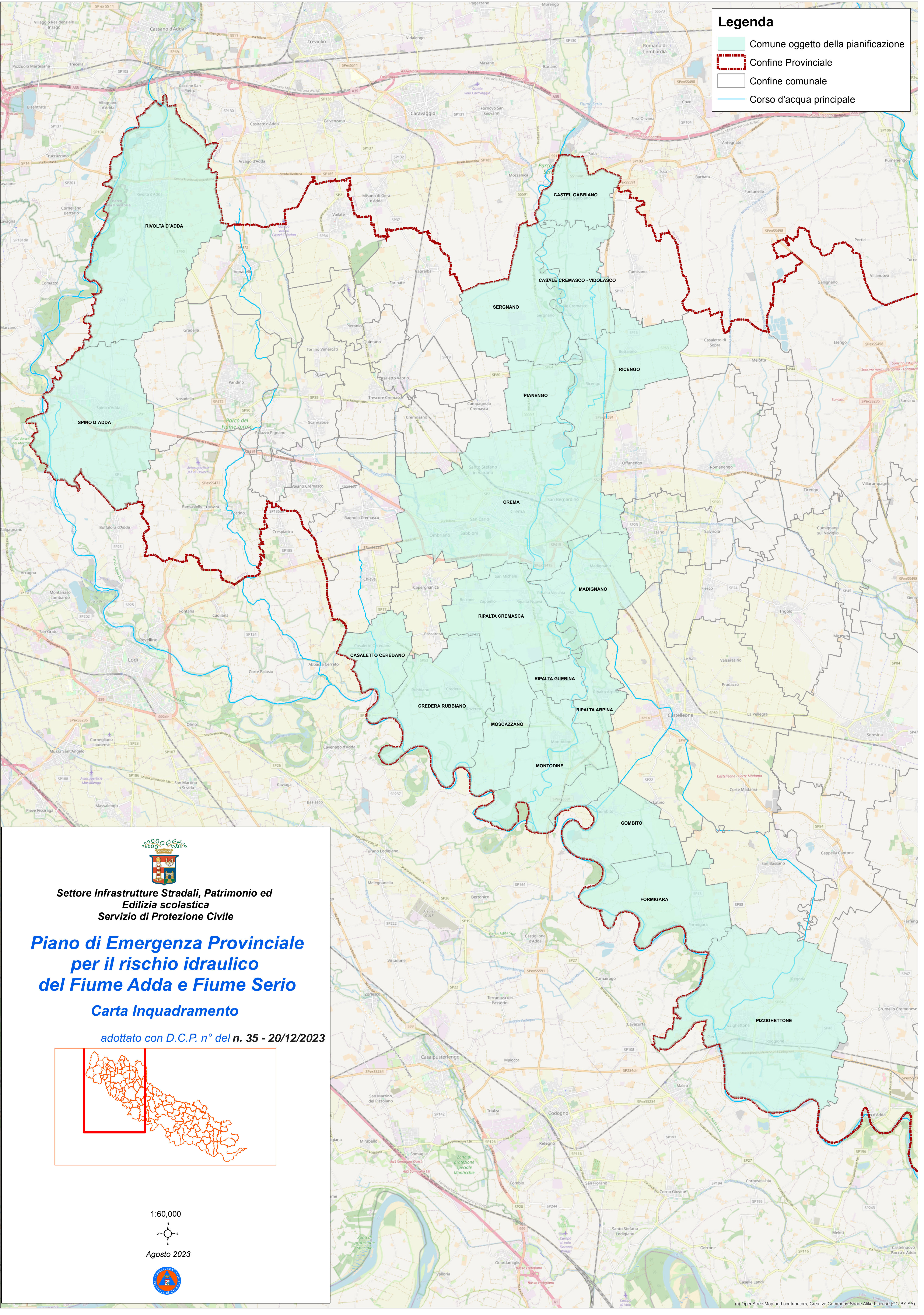


**Legenda**

- Comune oggetto della pianificazione
- Confine Provinciale
- Confine comunale
- Corso d'acqua principale





**Settore Infrastrutture Stradali, Patrimonio ed Edilizia scolastica**  
**Servizio di Protezione Civile**

**Piano di Emergenza Provinciale per il rischio idraulico del Fiume Adda e Fiume Serio**

**Carta Inquadramento**

adottato con D.C.P. n° del n. 35 - 20/12/2023



1:60,000



Agosto 2023

