

Legenda

Vulnerabilità Localizzate

Edifici Vulnerabili

- Risorsa in Emergenza
- Edificio Vulnerabile
- Edificio Vulnerabile/Risorsa in Emergenza

Rilevamento Fotogrammetrico

Tipologia Edifici

- Edificio Residenziale
- Edificio Pubblico
- Impianto Sportivo
- Edificio Commerciale/Industriale

Rischio di Incidente Rilevante

- Insedamenti non ex 105/15

Direzione Soccorsi

- Sala Operativa Comunale

Risorse Comunali

- Polizia Locale
- Gruppo Comunale PC
- Alimentari e Logistica
- Attrezzature
- Farmacia
- Distributori di Carburante

Arete di Emergenza

- Area di Accoglienza e Ricovero/Albergo
- Area Ammassamento Soccorsi
- Area a Tendopoli
- Elisuperficie Occasionale

Risorse Sovramunicipali

- SSUEM-118
- Forze dell'Ordine
- Volontariato
- Struttura Sanitaria

Vulnerabilità

- Campaggio/Area Feste/Mercato
- Bene Culturale
- Vulnerabilità Occupanti
- Scuole

Pericolosità

Fonti di Pericolo

Specchi d'Acqua

Tipi di Alveo

Tratto Tombinato

Naturale

Ostacoli Soccorritori

Vegetazione

Reti Tecnologiche

Elettrodotti

- Alta Tensione
- Media Tensione
- Bassa Tensione

Metanodotti

- Alta Pressione

Oleodotti

- Tracciato

Tratti Critici Viabilità

- Canelli Viabilità
- Percorsi Alternativi
- Tratti Critici
- Percorso Alternativo A35 - Brebemi

Scenari di Evento

Arete di Esondazione Fiume Adda

- Fasce A - H
- Fasce B - M
- Fasce C - L

Allerta Meteo

Monitoraggio

- Punti di Monitoraggio
- Reti Monitoraggio

Regolazione Reticolo Irriguo

- Regolazione Parallela

Procedura RIA

Esondazione Fiume Adda - Fabbricati Coinvolgibili

- Fasce A - H
- Fasce B - M
- Fasce C - L

Cartografia di Base

Storico CTR 1:10.000 Rilievo Fotogrammetrico 1:5.000

Settore Infrastrutture Stradali, Patrimonio ed Edilizia scolastica
Servizio di Protezione Civile

Piano di Emergenza Provinciale per il rischio idraulico del Fiume Adda e Fiume Serio

Carta Comune di Rivolta d'Adda - intero territorio
adottato con D.C.P. n° del n. 35 - 20/12/2023

Agosto 2023

ELENCO VULNERABILITA'

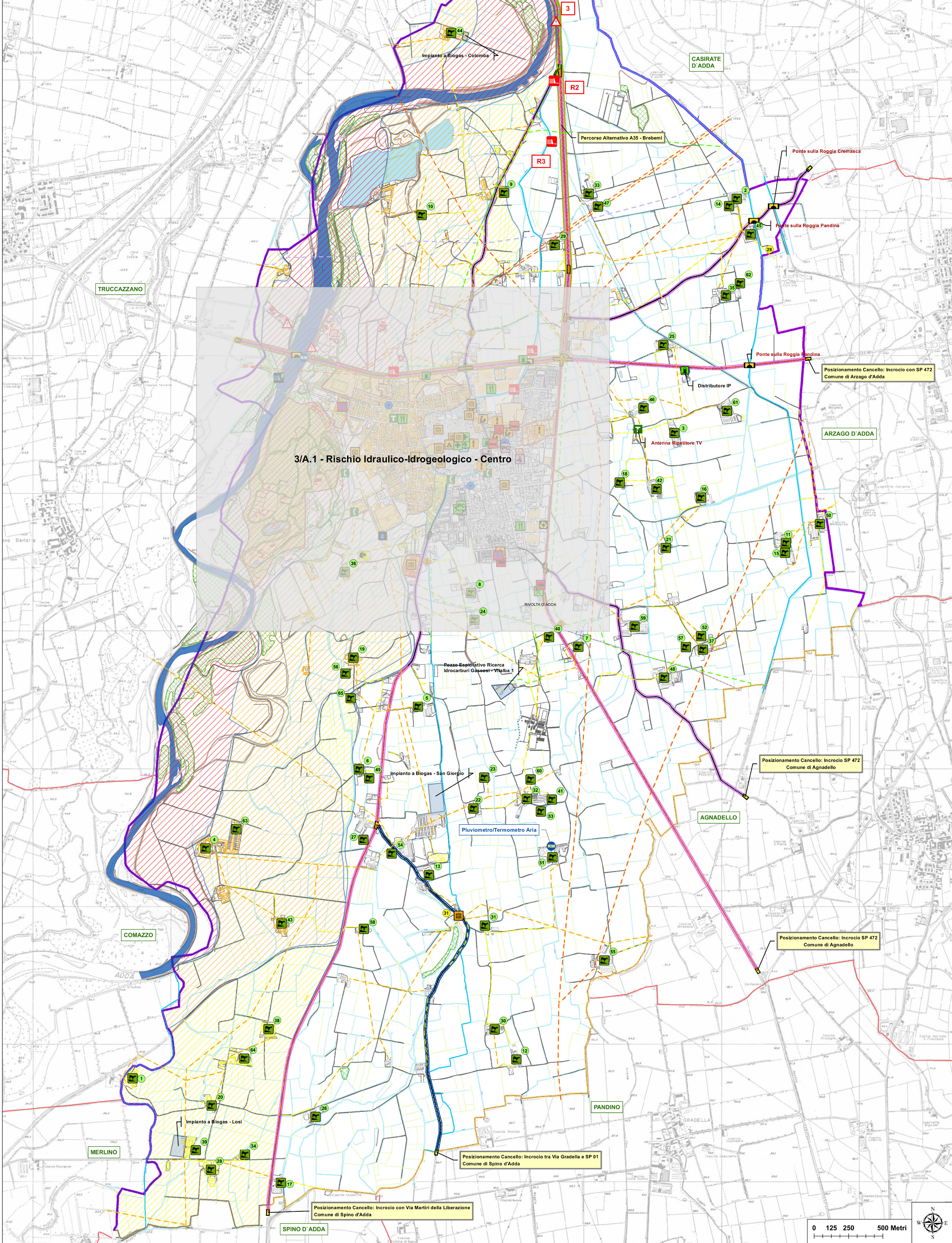
N°	Denominazione	Descrizione
28	Oratorio del Cornealino	Vulnerabilità
31	Oratorio del Paladino	Vulnerabilità

AREE DI EMERGENZA

N° Tavola	N° Vale	Denominazione	Tipo area	Sup. Volo	Schede TG
AE.1	9	Scuola Primaria "Calvi"	Area di Ricovero/Albergo - Area Attrezzabile a Tendopoli	--	R16
AE.2	8	Scuola Secondaria di I Grado "Briago"	Area di Ricovero/Albergo - Area di Ricovero/Albergo	--	R16
AE.3	5	Area Feste	Area di Ammassamento Soccorsi - Superficie di Volo	SV.1	R16
AE.4	7	Area Ammassamento Materiale - Area di Ammassamento Soccorsi - Mezzi	Area di Ammassamento Soccorsi - Superficie di Volo	--	R16
AE.5	6	Stadio Comunale	Superficie di Volo	SV.2	R16

Punti di Monitoraggio - Allerta Meteo

N°	Descrizione	Località
1	Esondazione	Cascina Brasilia
2	Esondazione	Ponte di Via Di Gregorio (SP 04) sul Fiume Adda
3	Esondazione	Ansa del Fiume Adda a Nord della Località Cantacuccia
M1	Reti e Monitoraggio	Pluviometro/Termometro Aria
M2	Reti e Monitoraggio	Idrometro
R1	Regolazione	Regolazione Roggia Rivoltana - Ingresso in Comune SP 90
R2	Regolazione	Roggia Rivoltana - Sotto passo Strada per Cassano d'Adda
R3	Regolazione	Roggia Rivoltana - Villa Bianchi
R4	Regolazione	Roggia Rivoltana - Distributore Carburante
R5	Regolazione	Roggia Rivoltana - Via Mandelli
R6	Regolazione	Roggia De Preti - Sotto passo SP 04 Rivoltana



3/A.1 - Rischio Idraulico-Idrogeologico - Centro

